

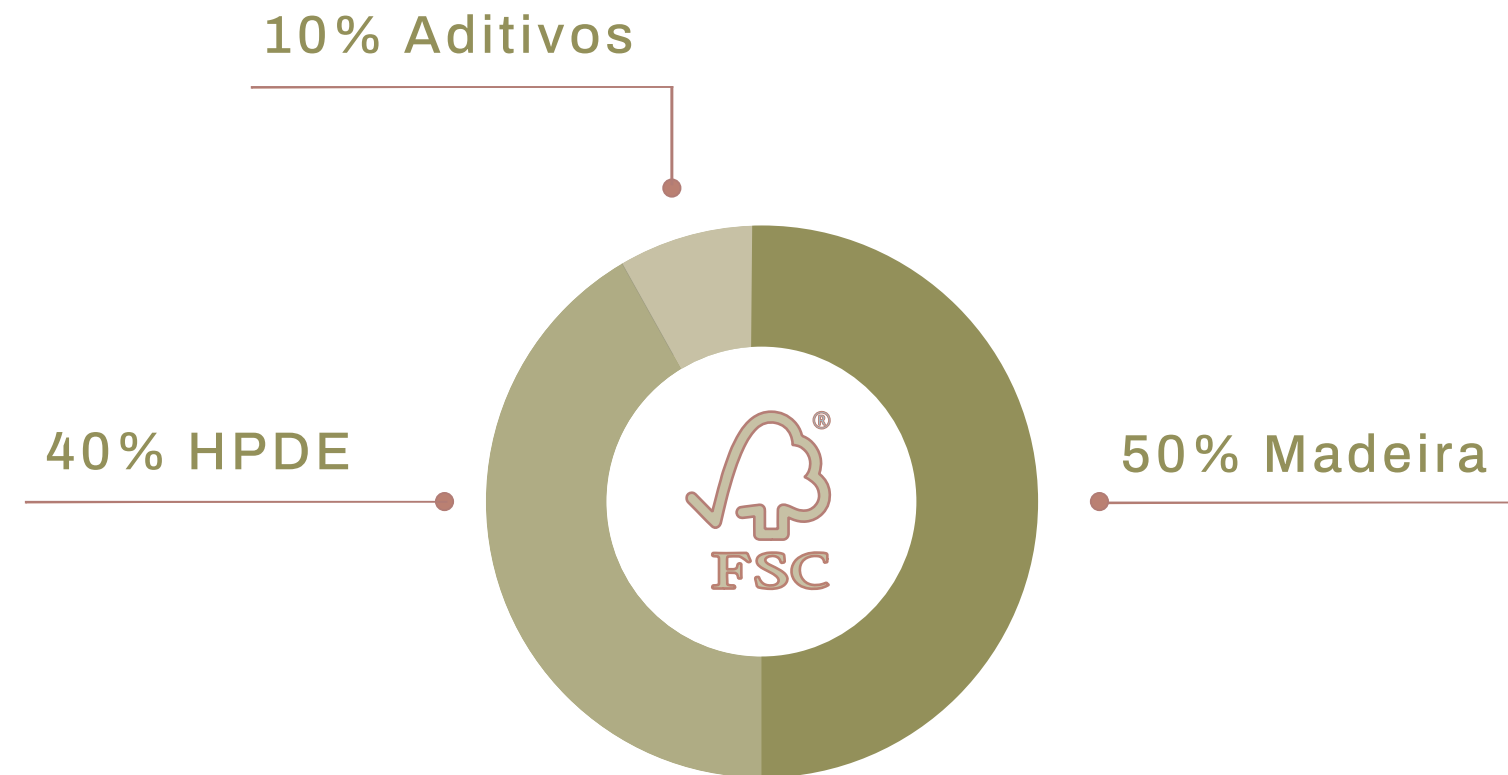
arkos

ARKOWOOD FP

PAINÉIS RIPADOS DE MADEIRA ECOLÓGICA
PARA INTERIORES



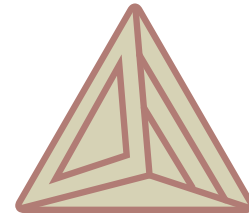
Características



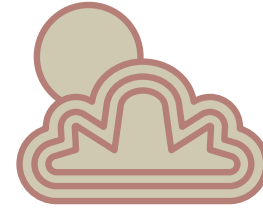
Revestimento para forros lambri compostos de madeira ecológica, HDPE e aditivos, certificado pelo selo FSC de responsabilidade ambiental, desenhados para aplicação em **áreas internas**.



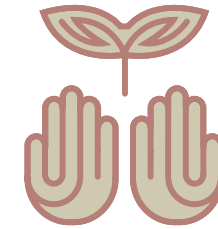
Características



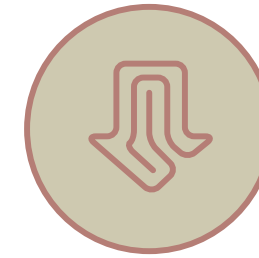
50% MADEIRA
40% PVC DE ALTA
DENSIDADE
10% ADITIVOS



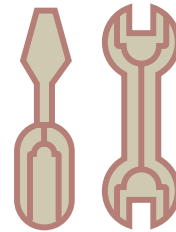
APLICÁVEL EM
QUALQUER CLIMA
E REGIÃO



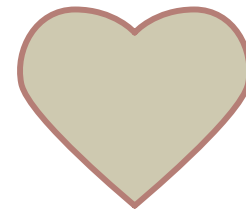
RESPONSÁVEL
COM O MEIO
AMBIENTE



FÁCIL
INSTALAÇÃO



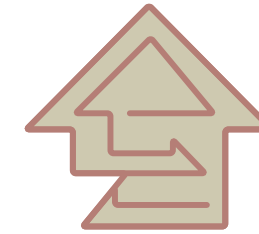
NÃO PRECISA DE
MANUTENÇÃO



VIDA ÚTIL DE
MAIS DE 20 ANOS



GARANTIA DE
10 ANOS

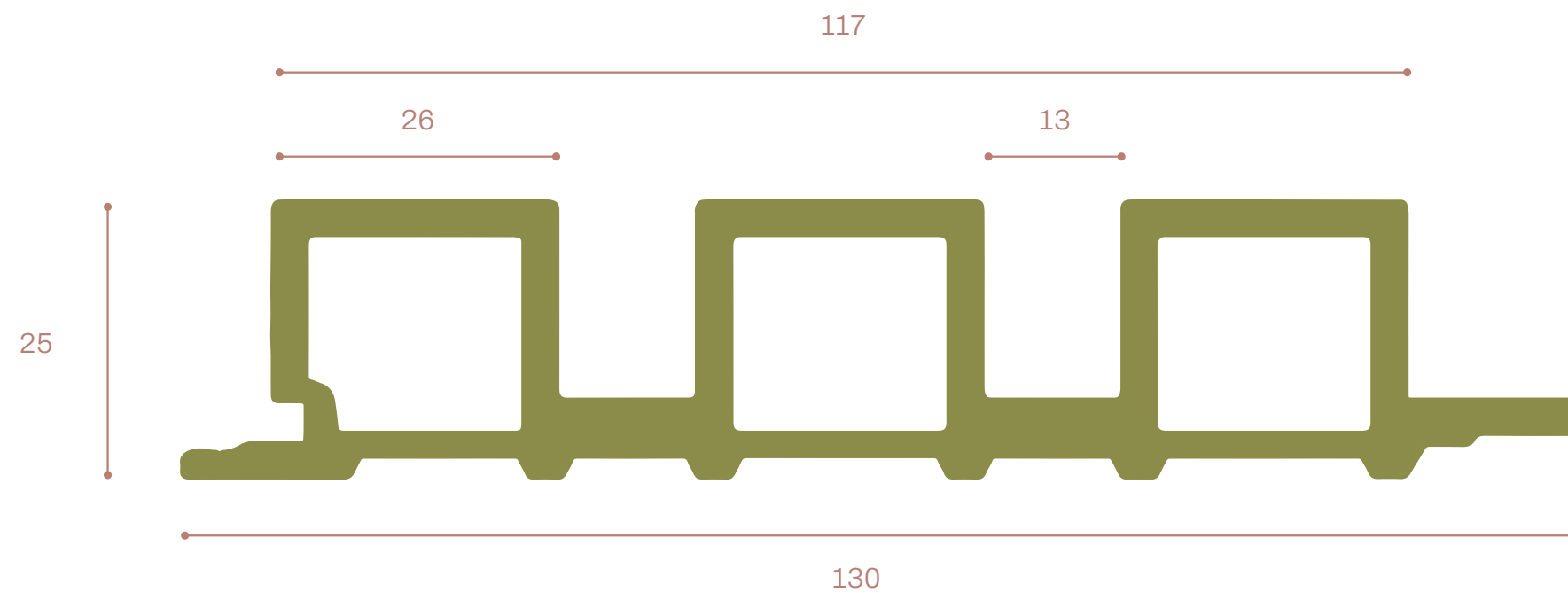


MATERIAL LEVE

Seção disponível

Comprimento: 2,90m até 4,00m (sob encomenda)

Peso: 0,88 kg/ML



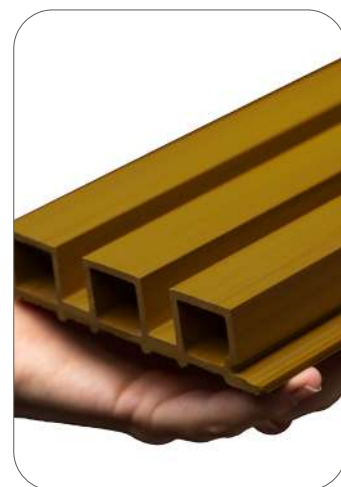
metro quadrado a

R\$382,90

ARKOWOOD FP
PALETA DE CORES



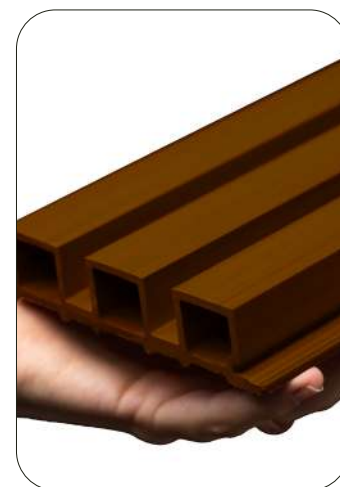
maple



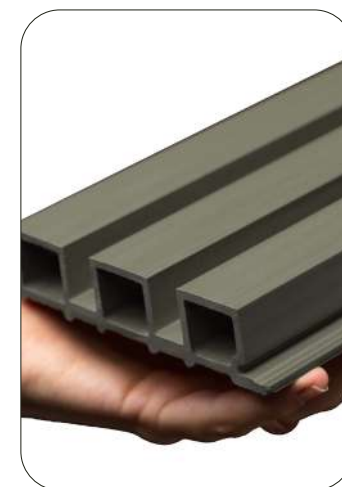
red cedar



max teka



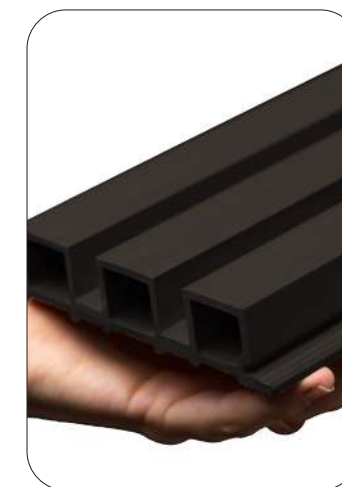
amazon golden



antique



ancona walnut



black sandalwood

A escolha da cor não altera o preço final. [Entre em contato](#) para consultar a tabela de cores completa.

ARKOS

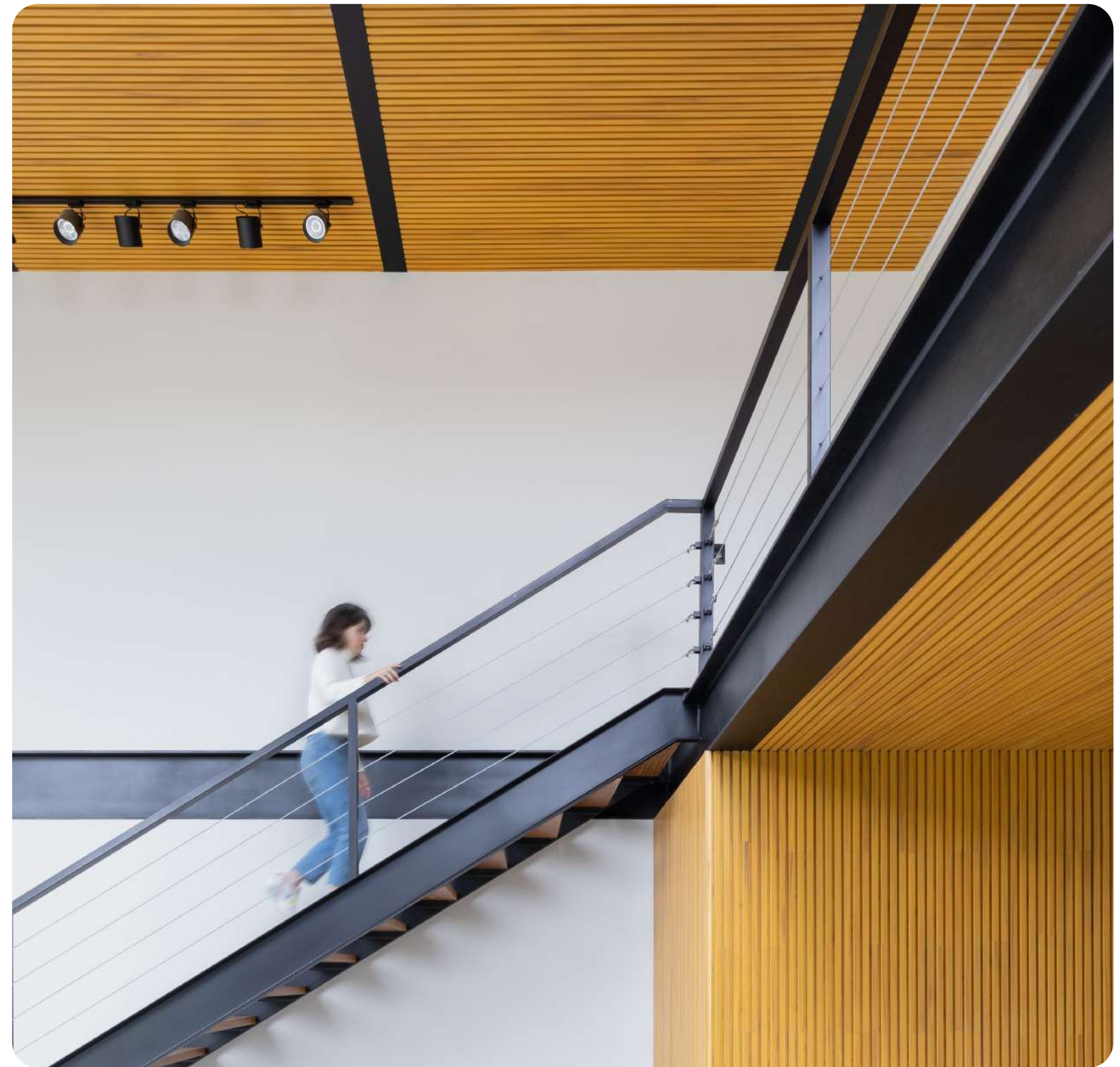
ARKWOOD FP

PROJETOS RESIDENCIAIS

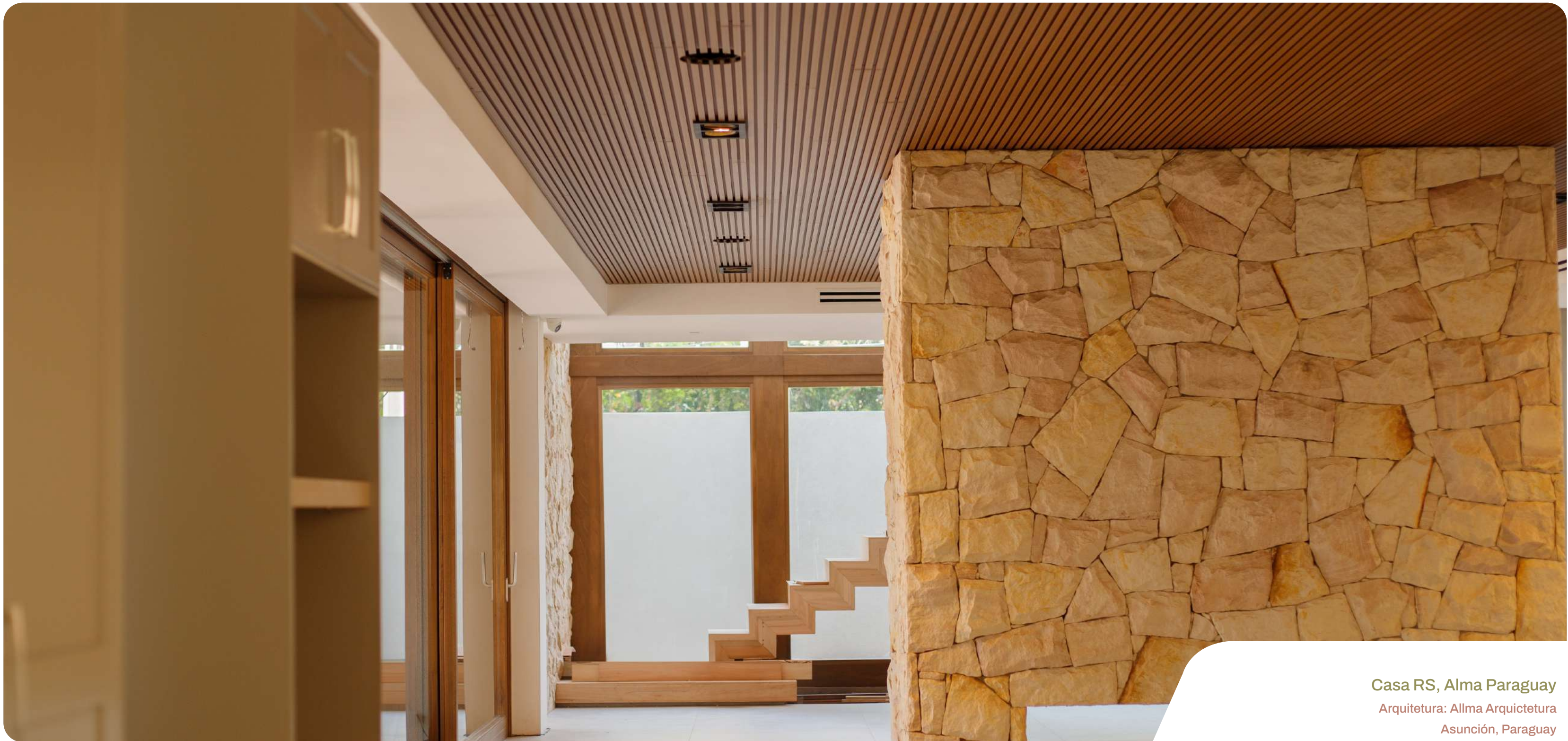


Casa Arujá

Arquitetura: ArqExact Arquitetura e Interiores
Arujá, SP, Brasil







Casa RS, Alma Paraguay
Arquitectura: Allma Arquictetura
Asunción, Paraguay



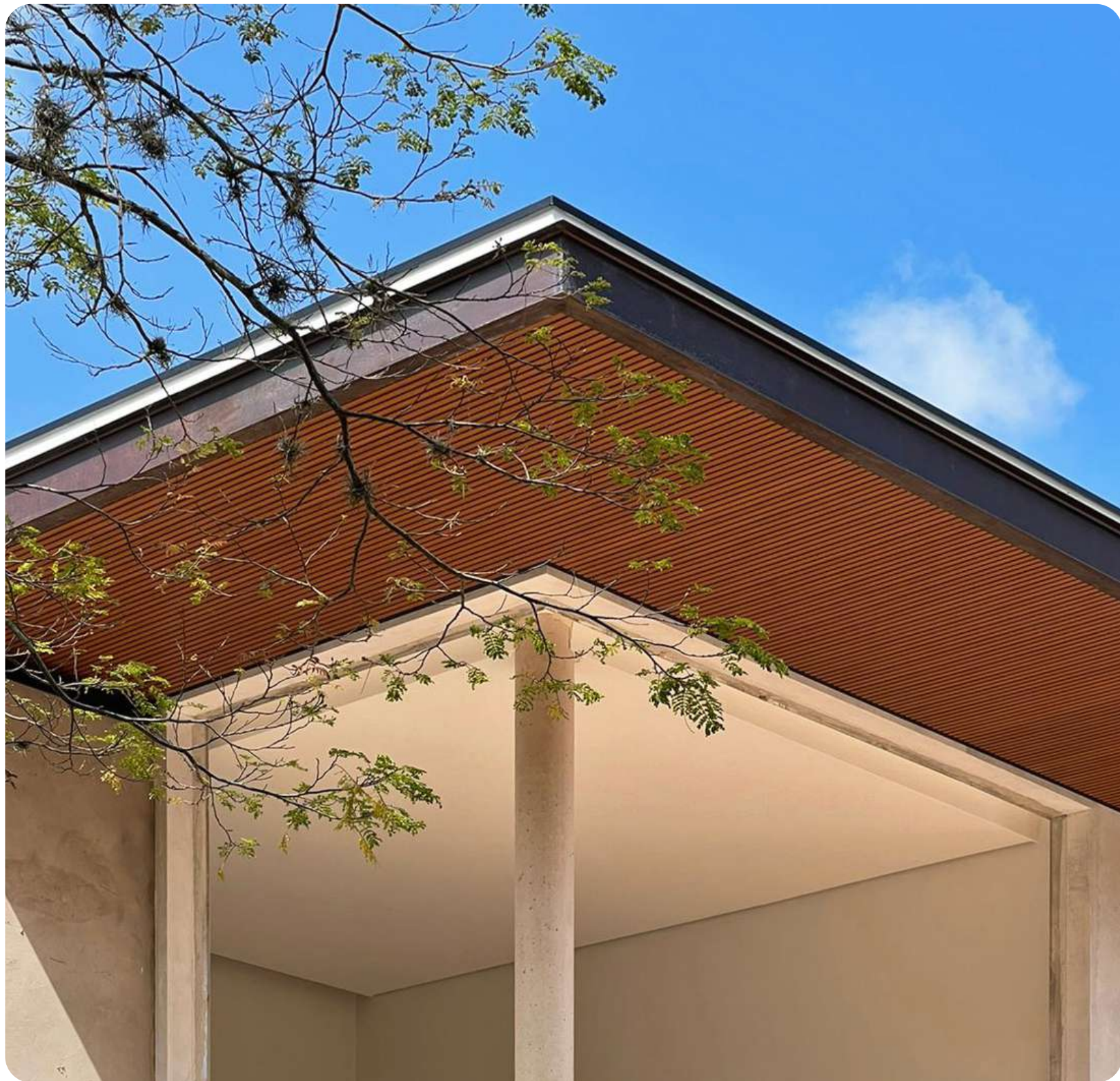


Casa Recife

Arquitetura: Yara Paiva

Recife, PE, Brasil





Casa RF
Arquitetura: Martini Arquitetura
Vinhedo, SP, Brasil

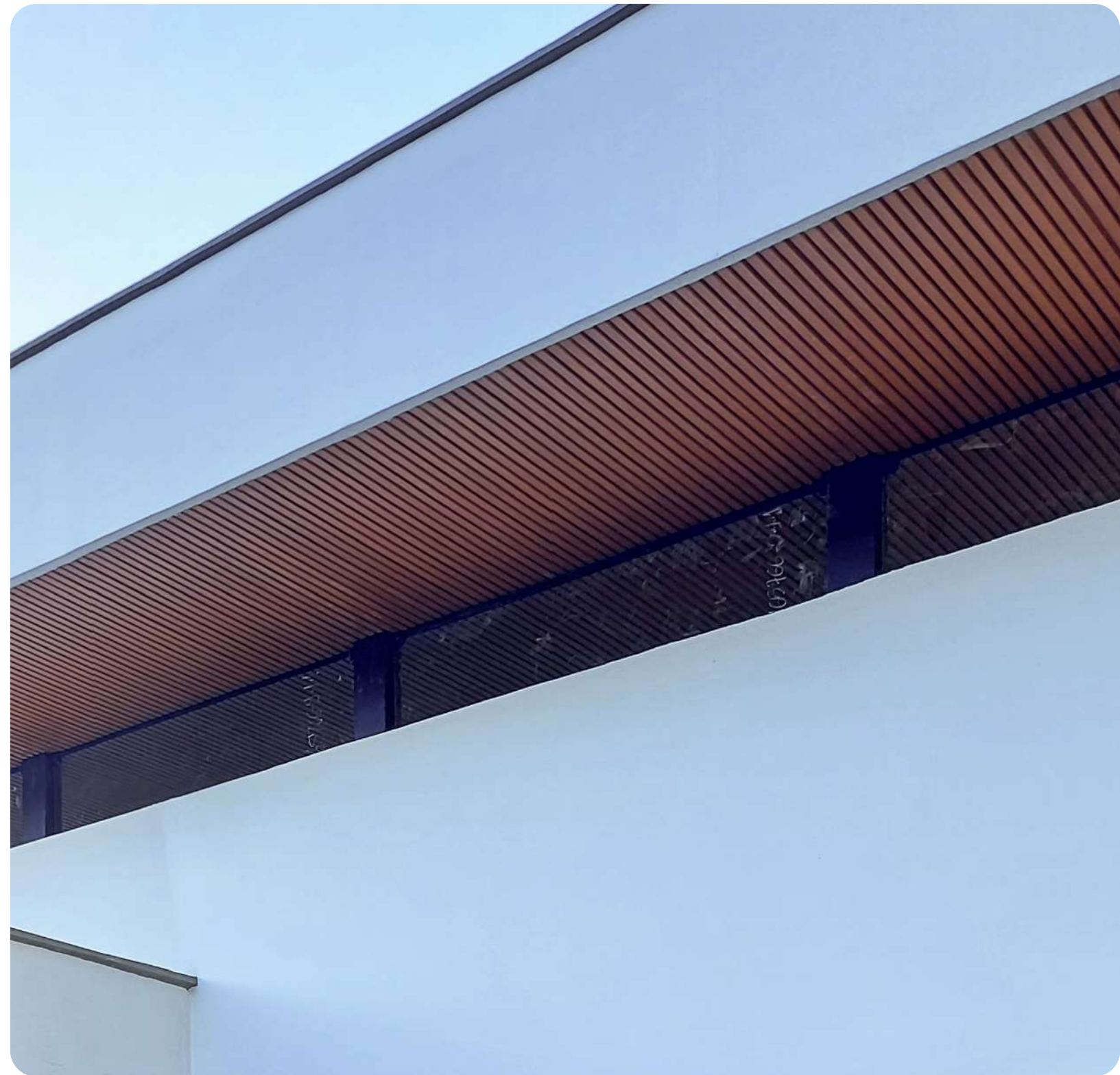
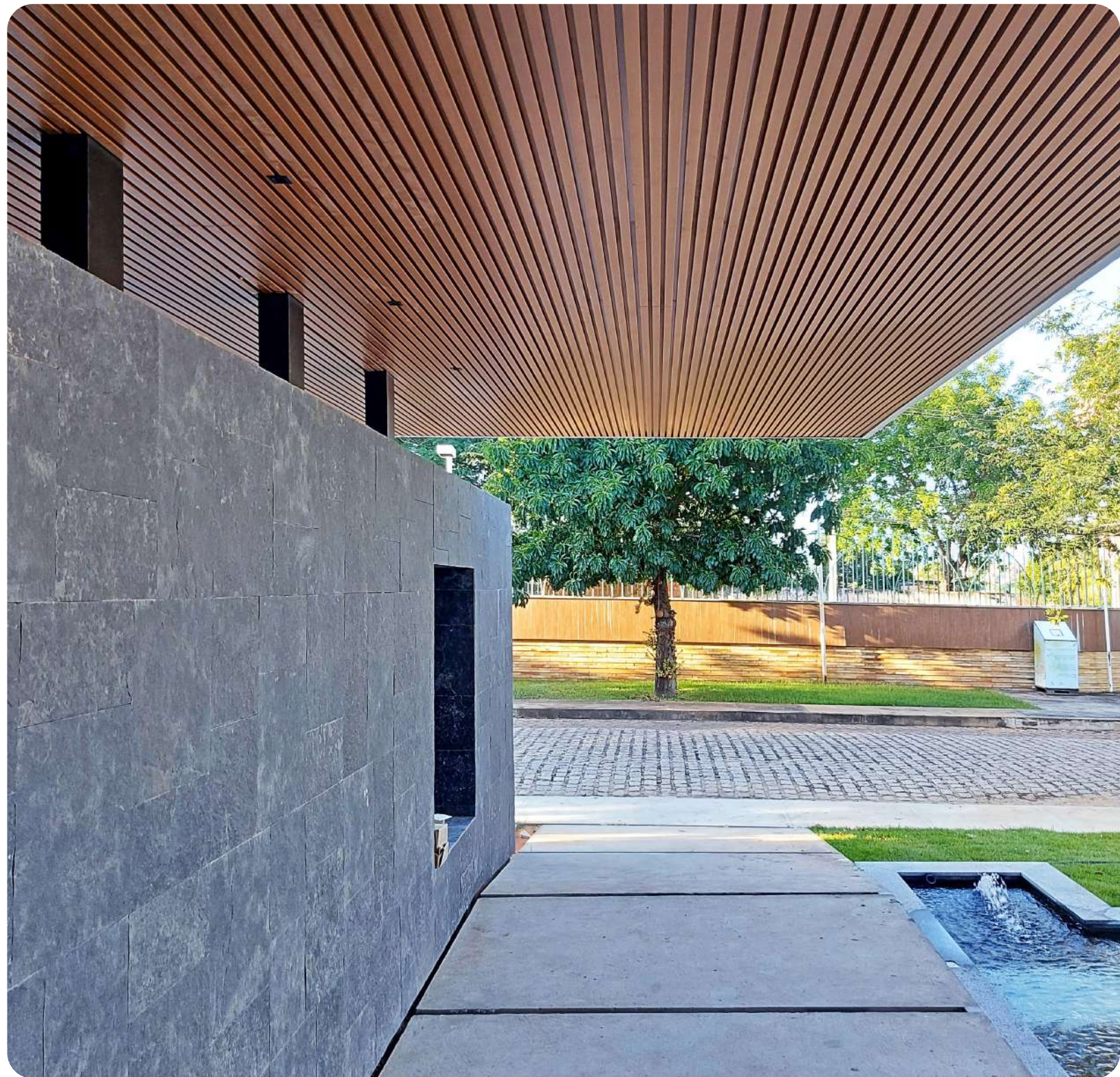




Casa AG

Arquitetura: FB + MP Arquitetos Associados

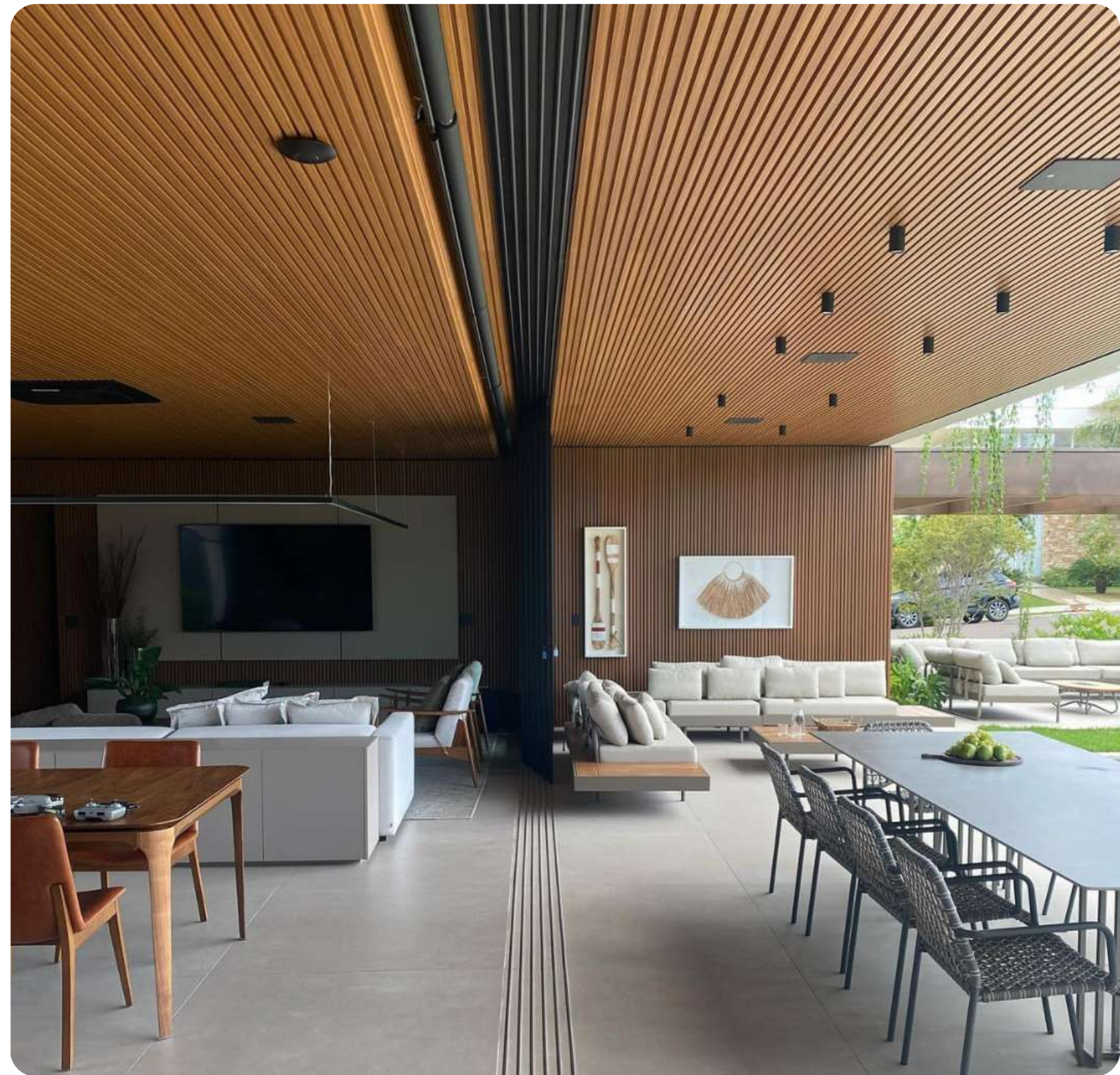
Barbalha, CE, Brasil



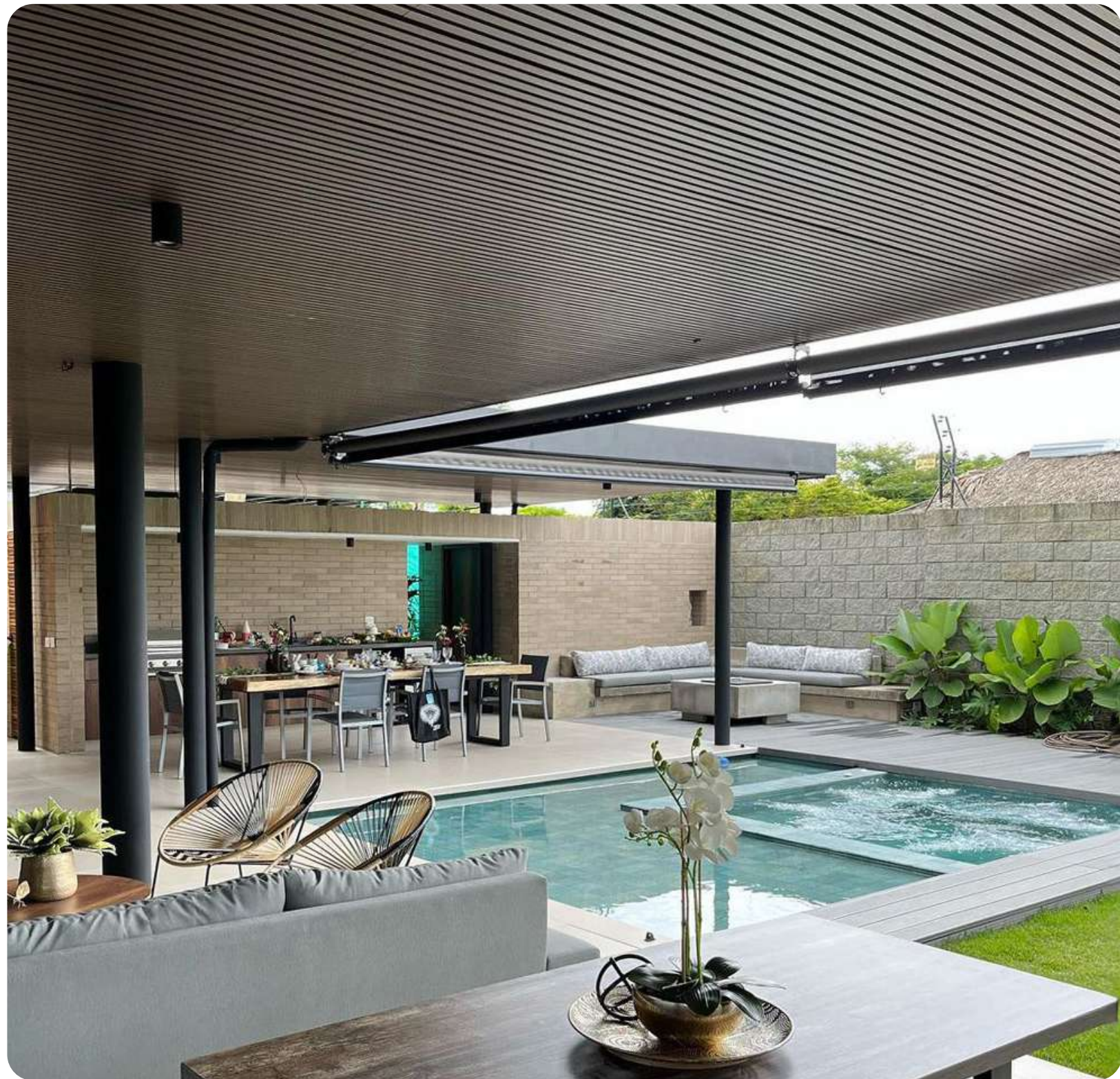


Casa 361

MBBR Arquitetos
Porto Rico, PR, Brasil







Casa Pance
Arquitectura: Javier Perez
Cali, Valle del Cauca, Colombia

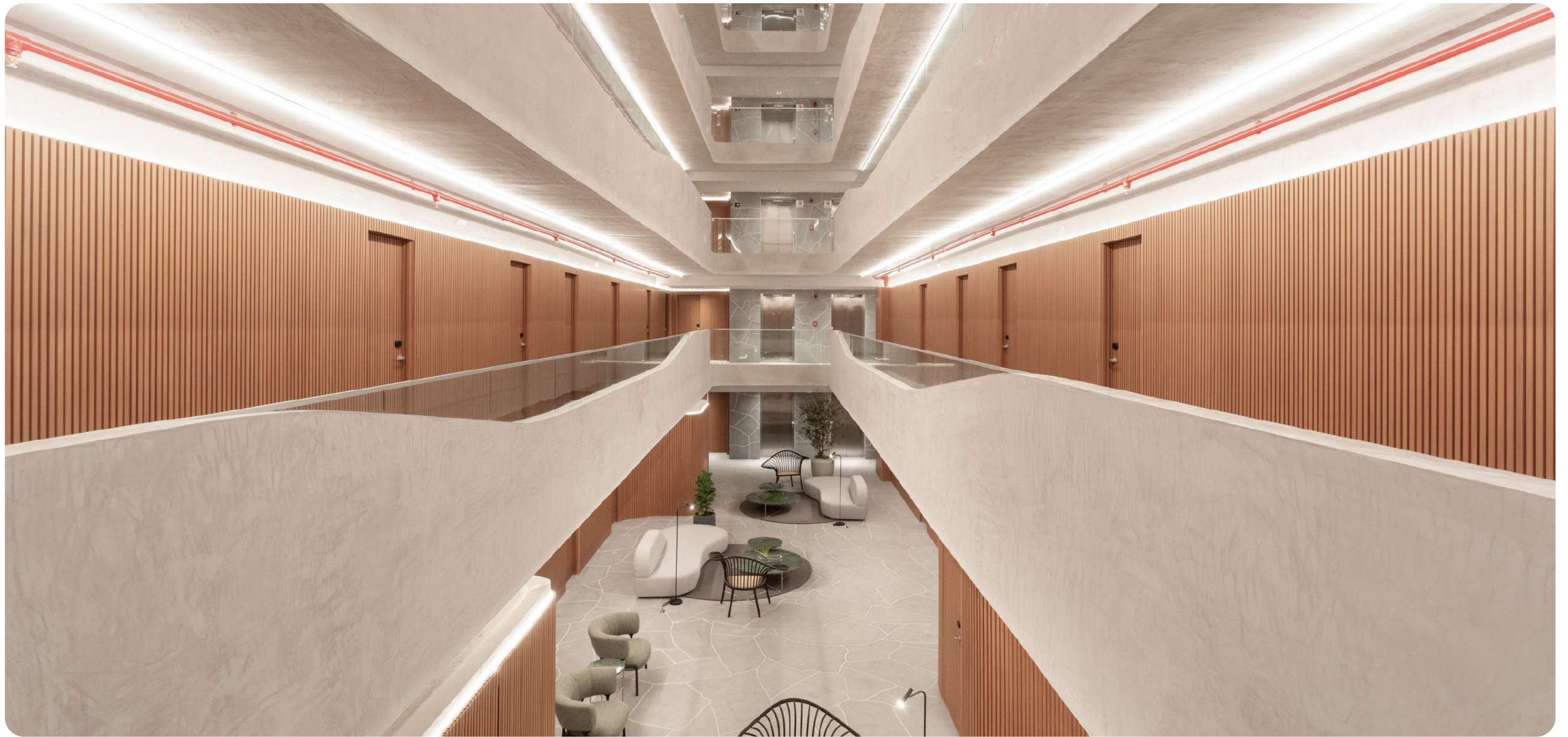
ARKWOOD FP

PROJETOS COMERCIAIS



Setai Yatch

Arquitetura: Léo Maia
João Pessoa, PB, Brasil









Escritório Un1que
Arquitetura: Icó Arquitetura
São Paulo, SP, Brasil

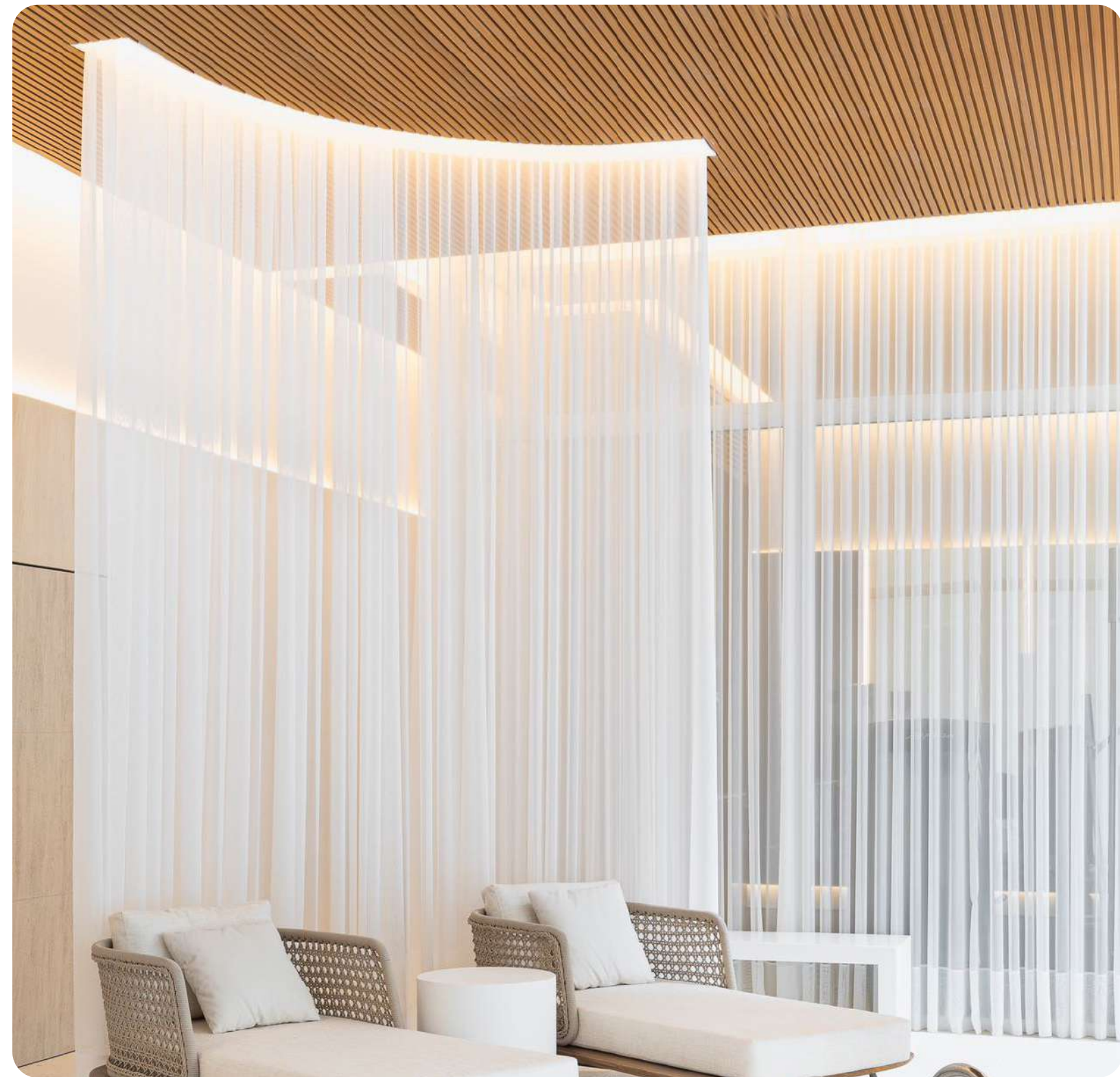
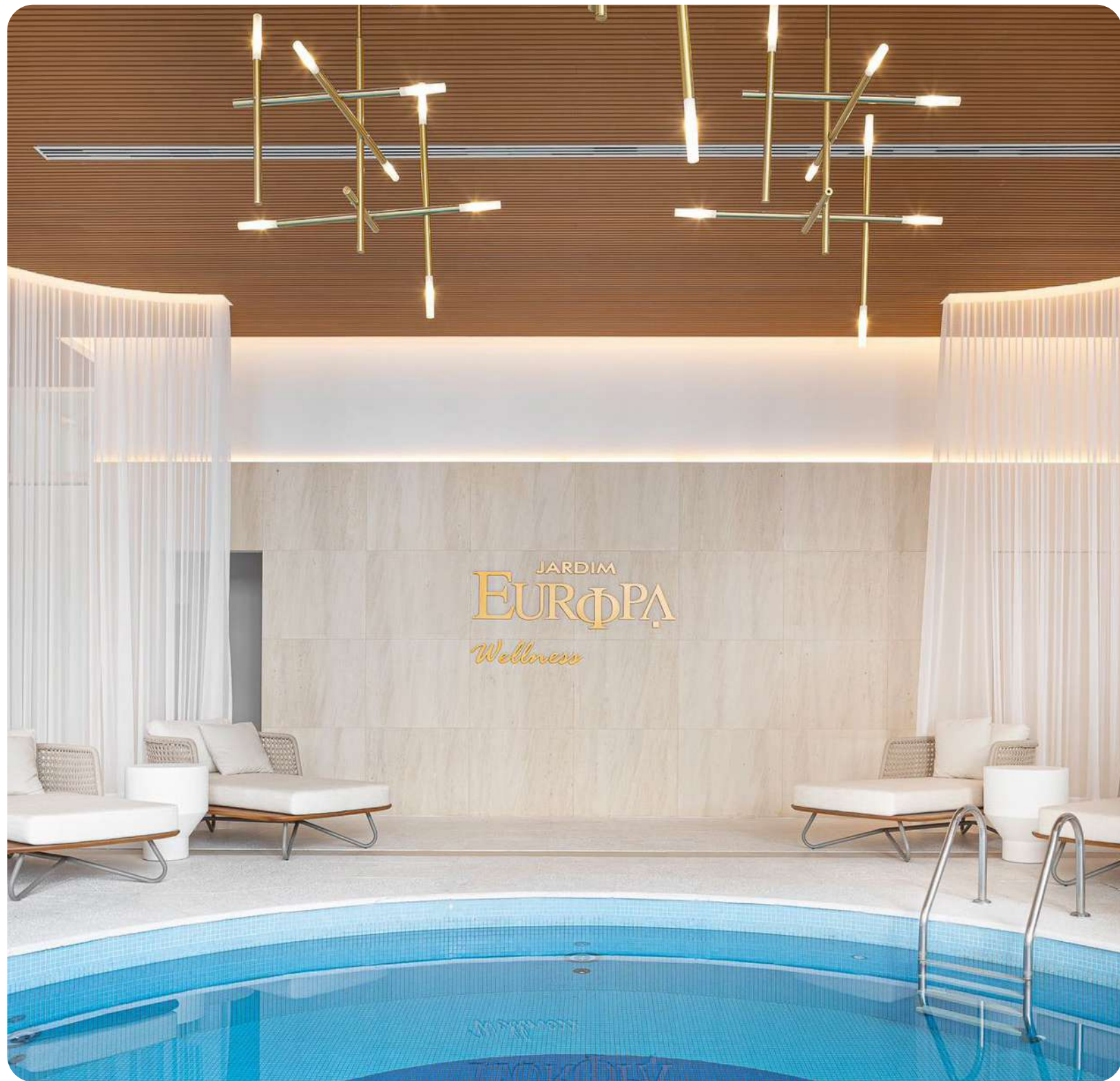






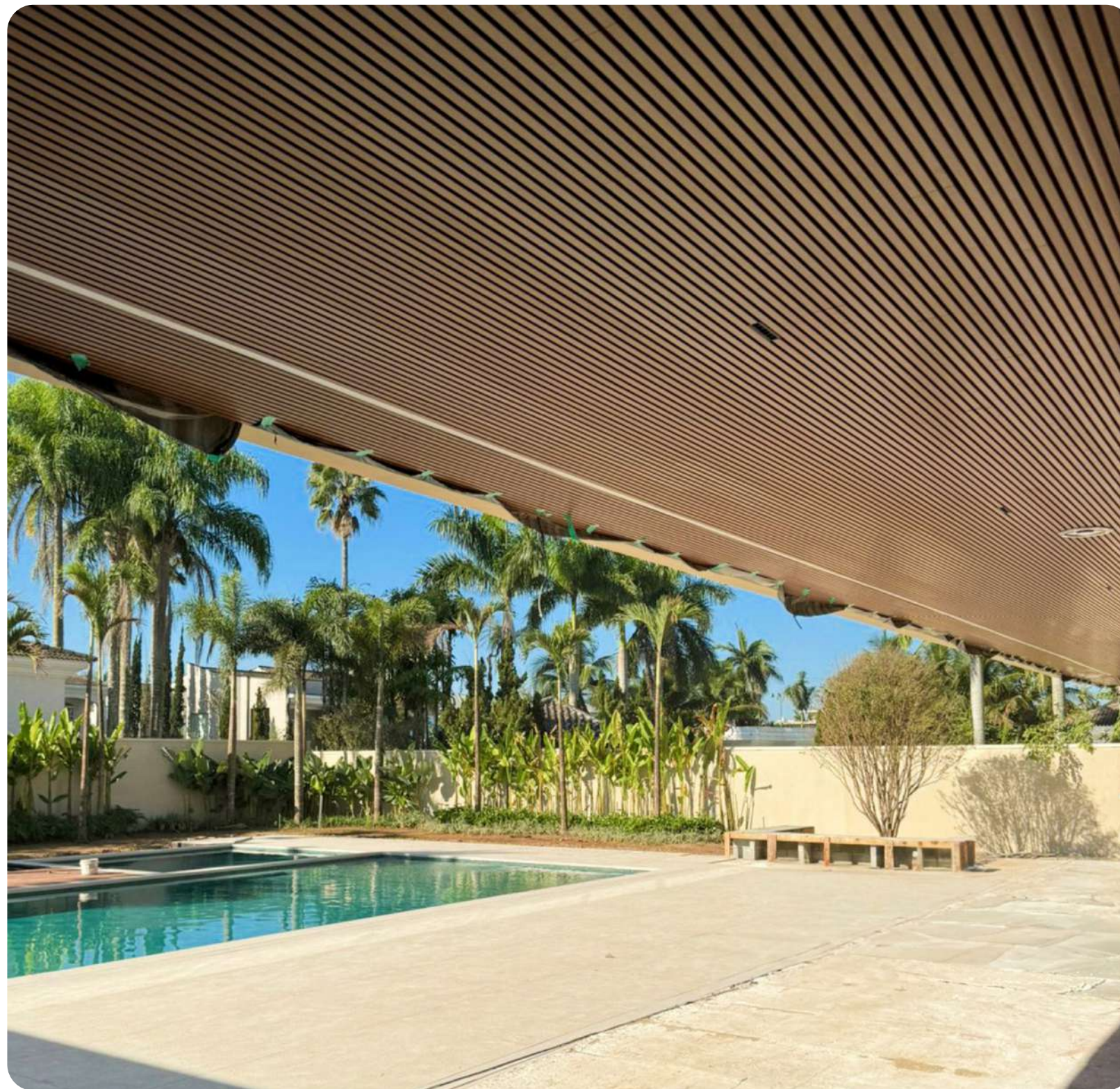


Edifício Jardim Europa
Arquitetura: Rodolfo Fontana
Curitiba, PR, Brasil





Escritório Grupo OAD
Arquitetura: Di Leone Arquitetura
Florianópolis, SC, Brasil

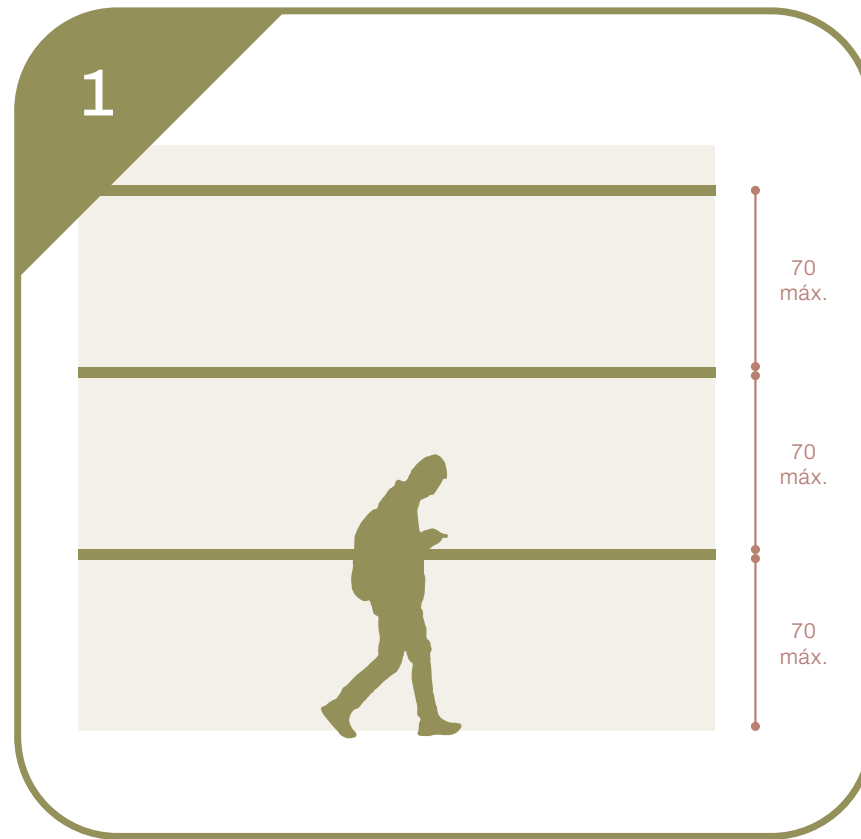


Casa Acapulco
Arquitetura: Di Leone Arquitetura
Florianópolis, SC, Brasil

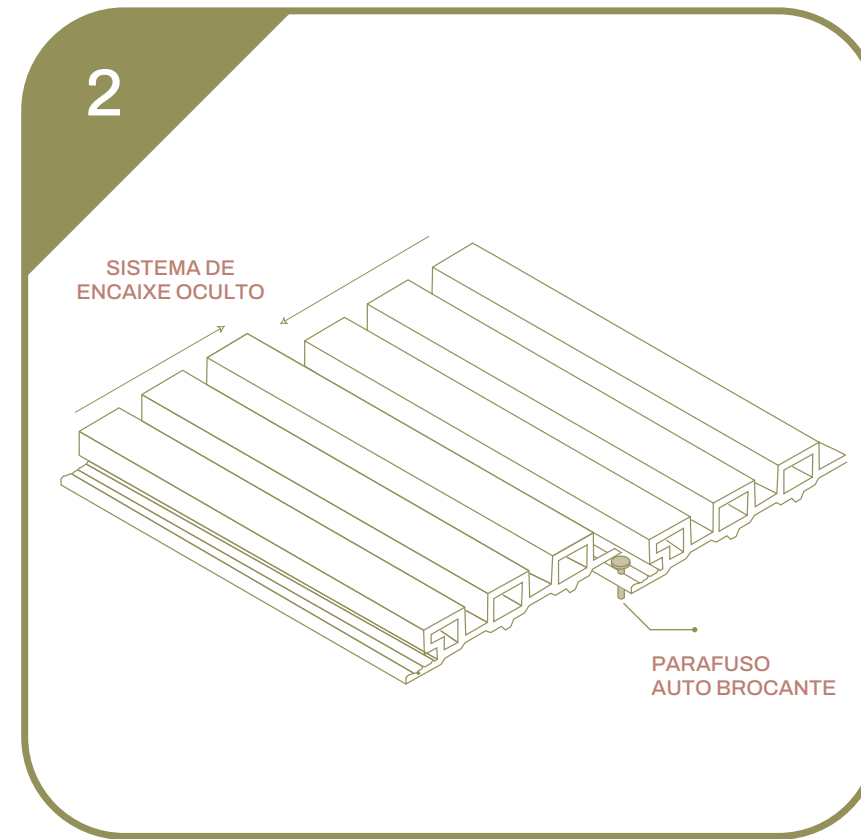
ARKWOOD FP

PALETA DE CORES

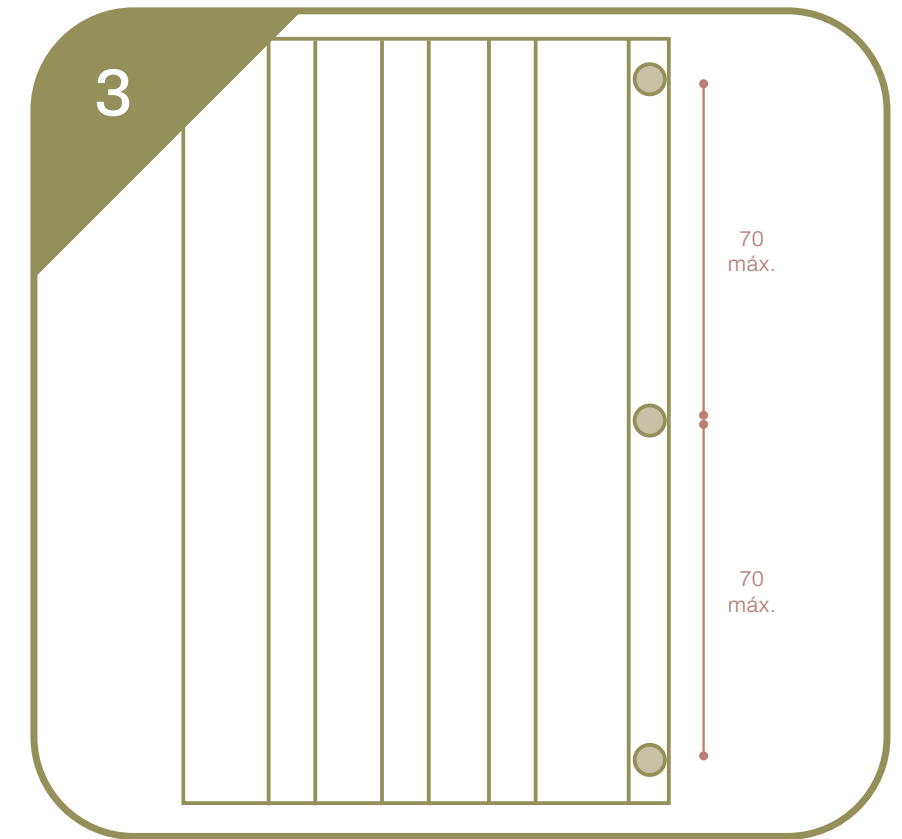
INSTALAÇÃO



1 APLICAÇÃO DO PRODUTO TENDO EM CONTA UM DISTANCIAMENTO ENTRE APOIOS DE 70CM E FURO CONFORME AS MEDIDAS E APLICAÇÃO DAS BUCHAS SEGUNDO A SUPERFÍCIE DE INSTALAÇÃO.



2 PARAFUSAÇÃO DAS CANTONEIRAS COM PARAFUSO AUTO BROCANTE E INSTALAÇÃO DOS PERFIS SOBRE AS MESMAS, ASSEGURANDO-SE DE QUE ESTÃO NIVELADAS.



3 PARAFUSAÇÃO DE CADA RÉGUA NOS PERFIS E ENCAIXE DAS MESMAS EM SEQUÊNCIA, FORMANDO O PAINEL RIPADO.



VÍDEO DE INSTALAÇÃO

Não inclui elementos acessórios e mão-de-obra.

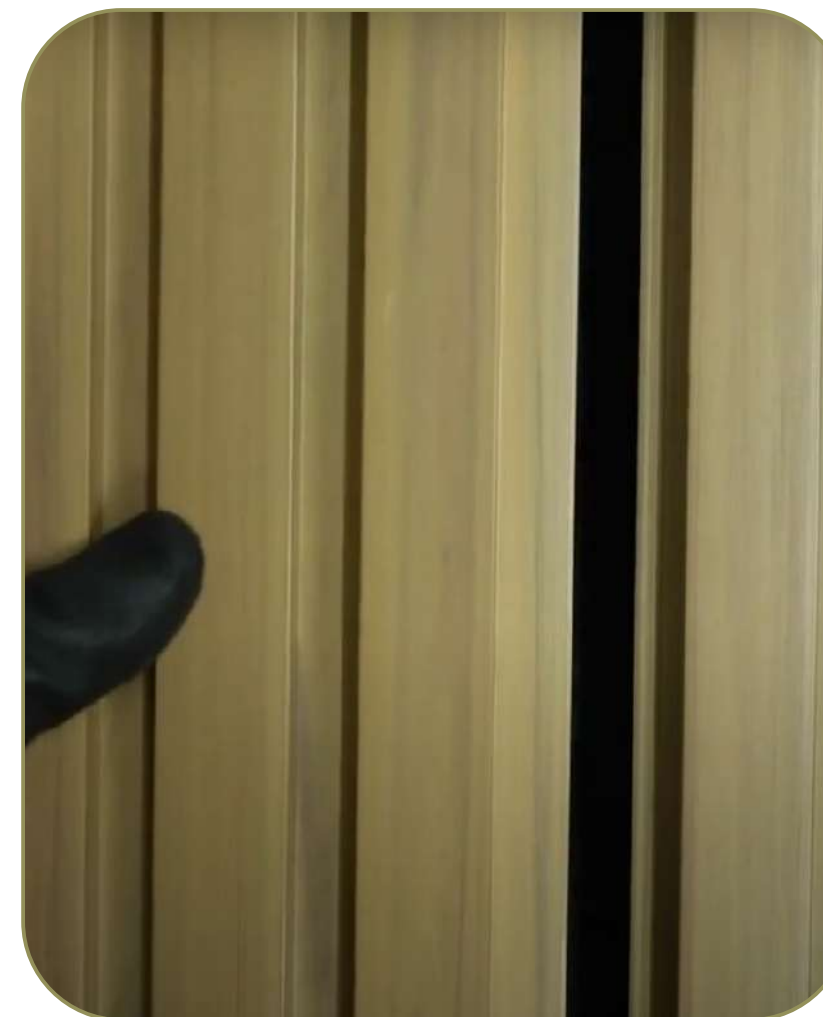
ARKWOOD FP
PALETA DE CORES



CALCULAR DISTANCIAMENTO
ENTRE SUBESTRUTURAS



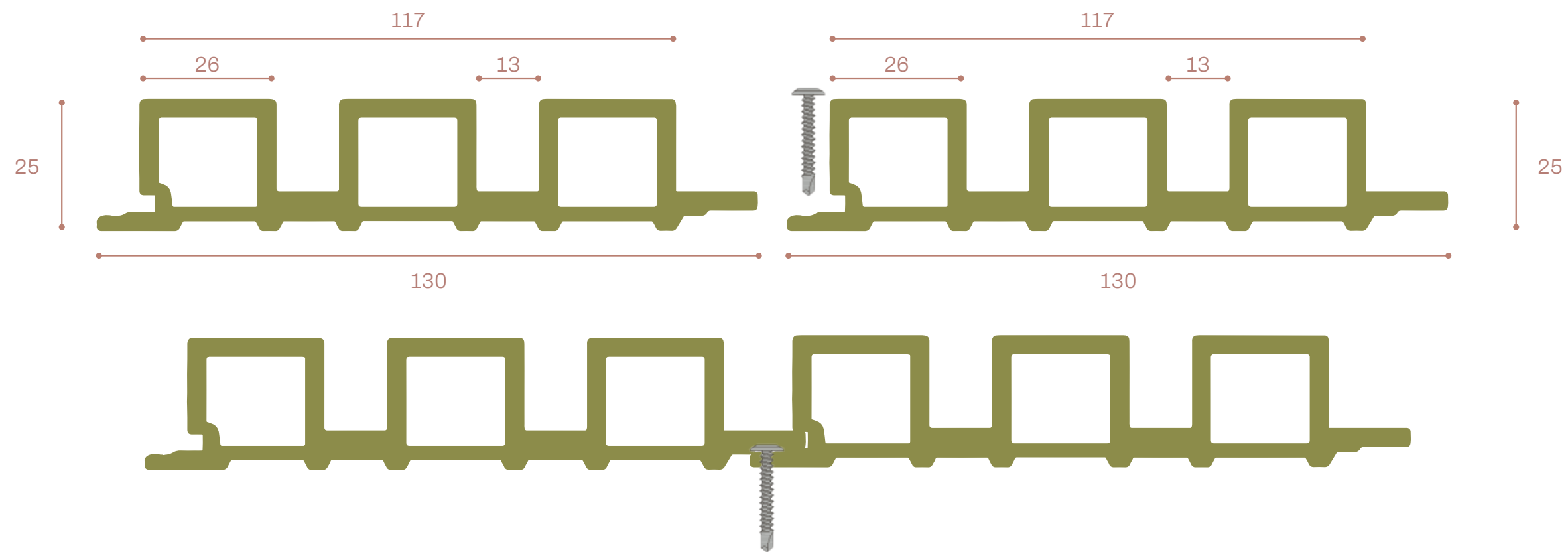
PARAFUSAÇÃO DAS
SUBESTRUTURAS



ENCAIXE DOS PERFIS NAS
SUBESTRUTURAS

ARKWOOD FP

CORTE EM DETALHE

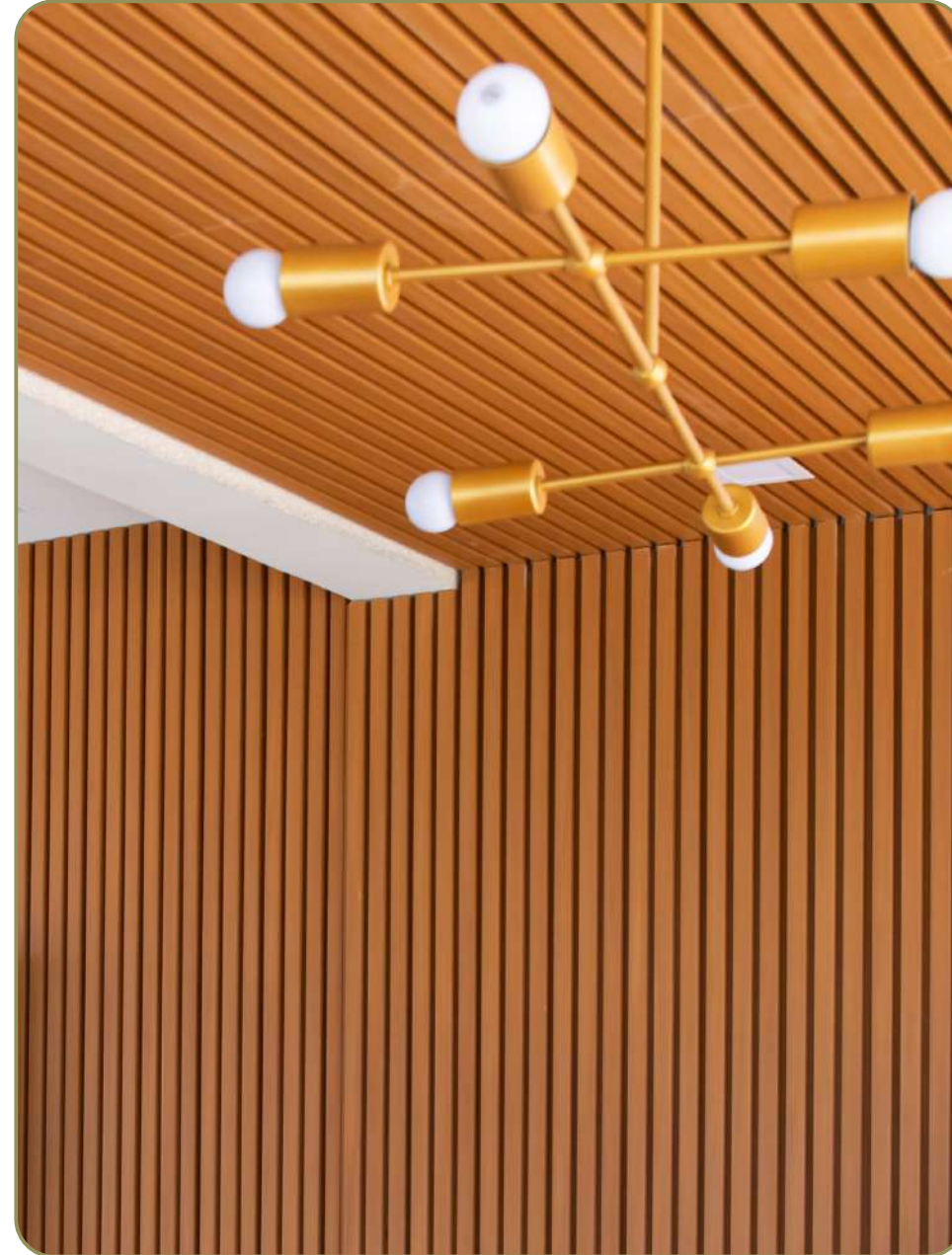
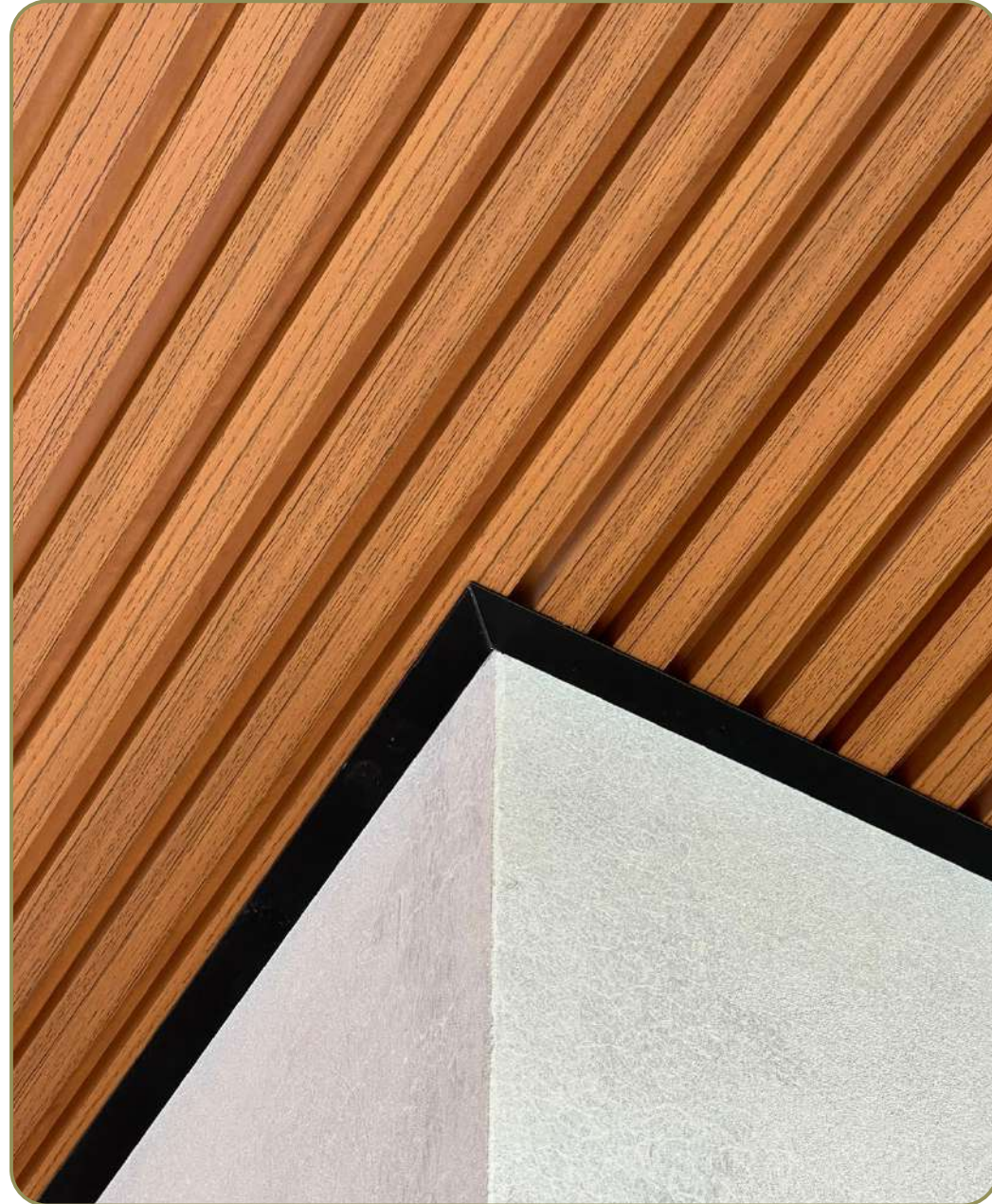


A escolha da cor não altera o preço final

ARKOS



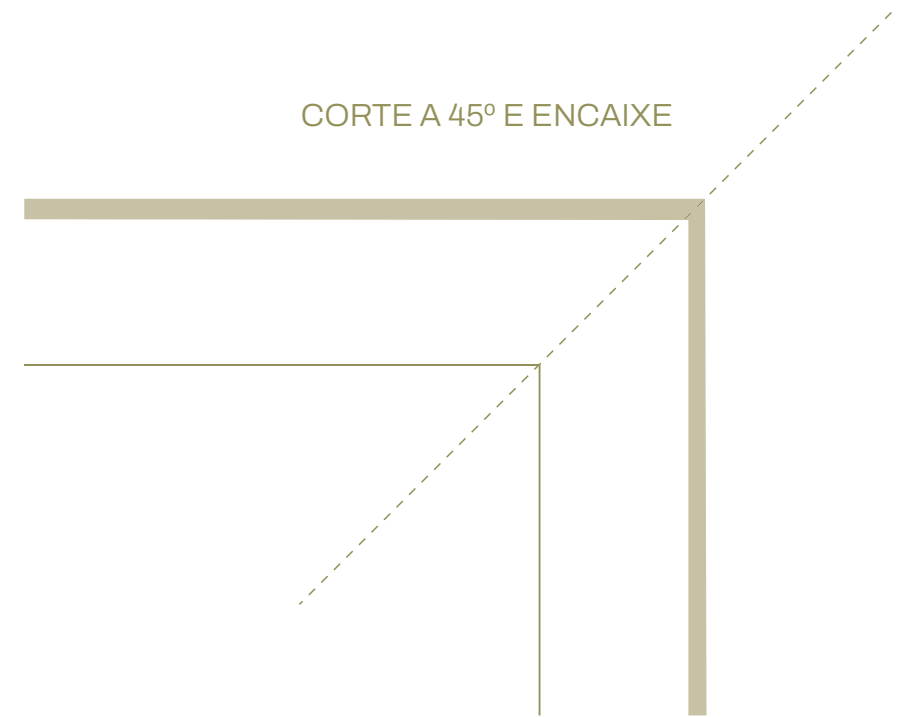
APLICAÇÃO DAS PEÇAS



ARKOWOOD FP

DETALHES - ENCONTROS

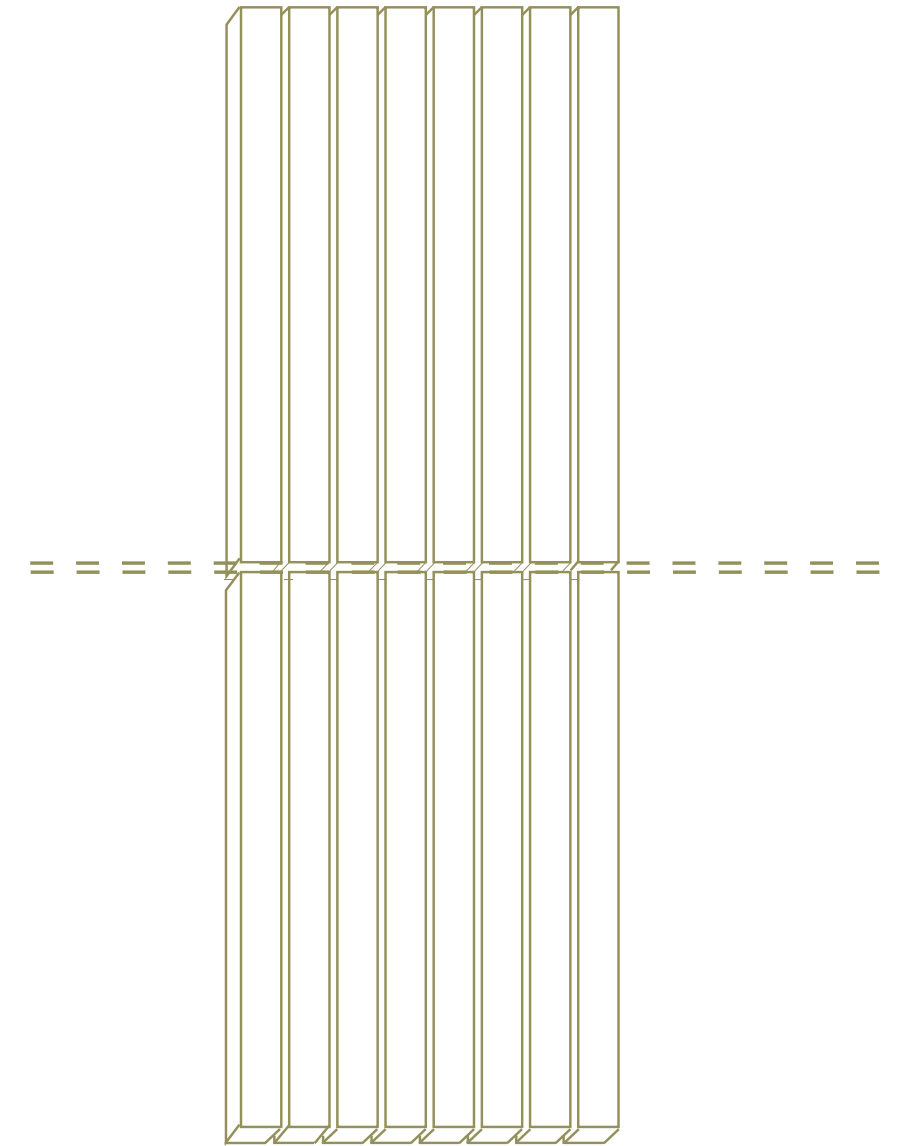
CORTE A 45° E ENCAIXE

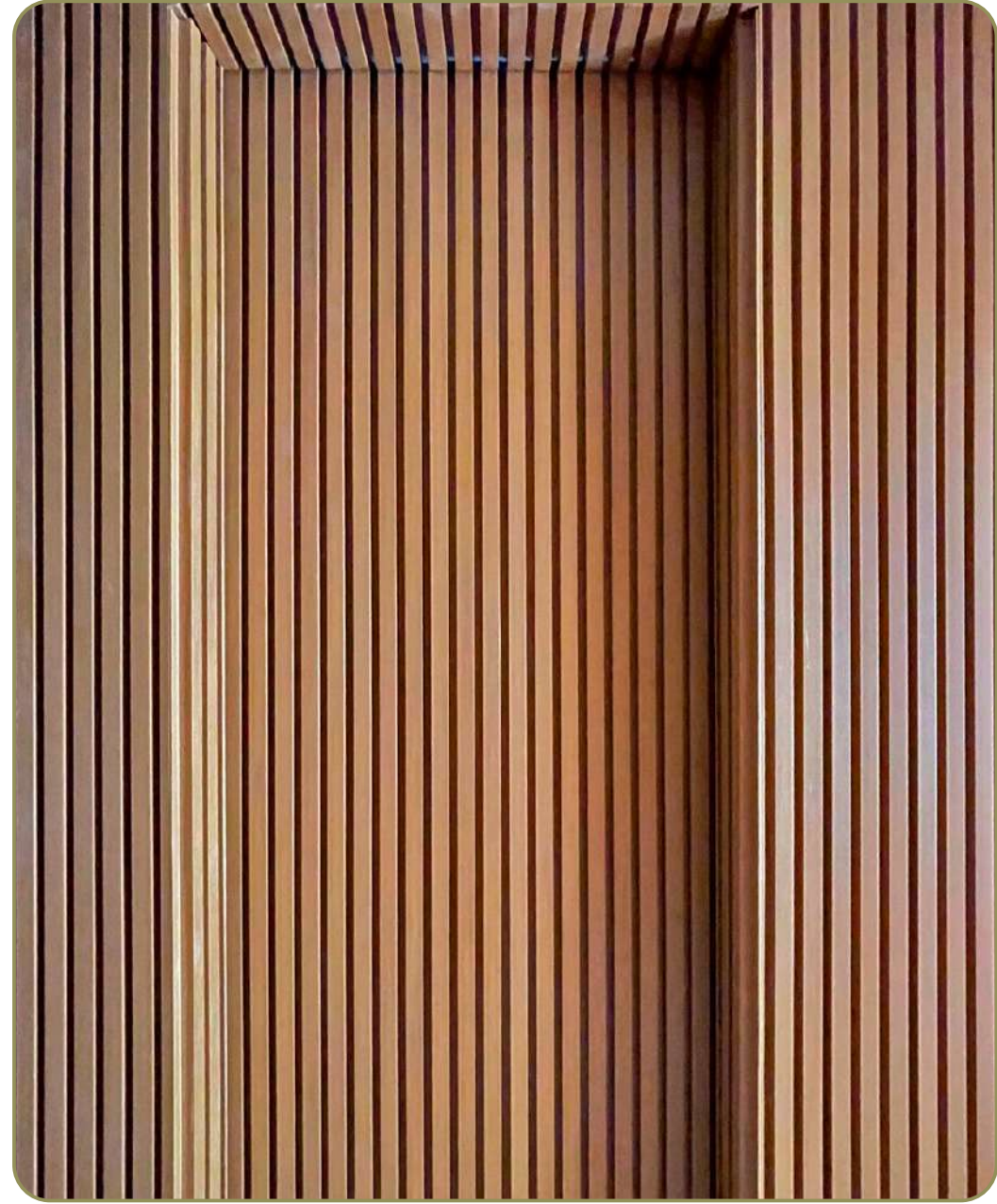




ARKWOOD FP

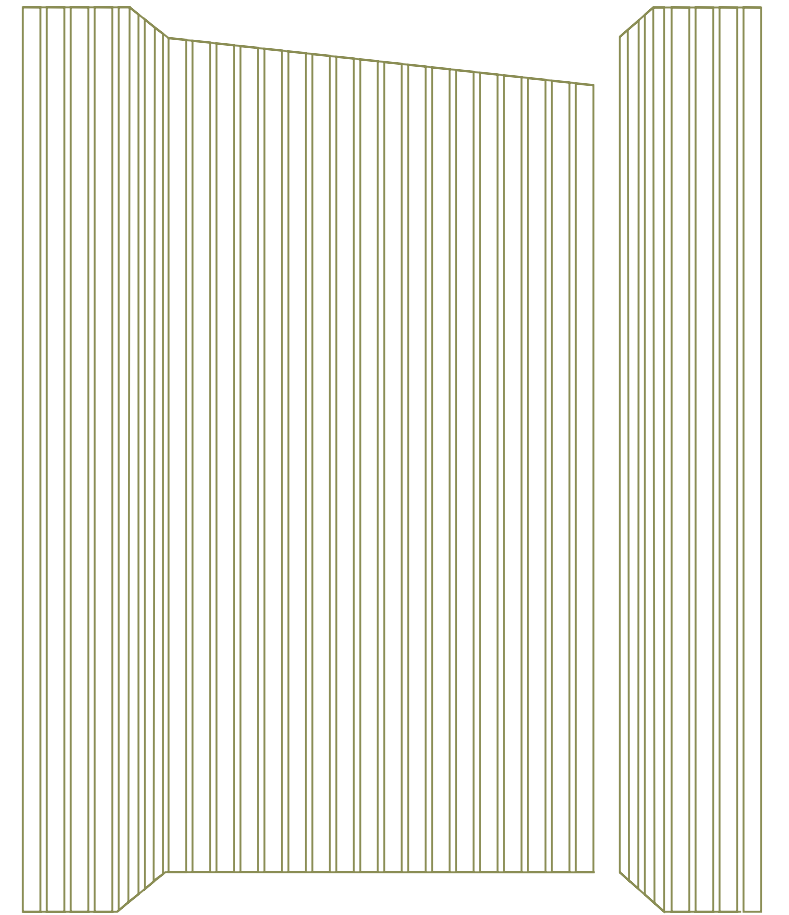
JUNTAS





arkowood FP

REVESTIMENTO DE PORTAS



ARKWOOD FP

PALETA DE CORES
FERRAMENTAS DE INSTALAÇÃO



CORTADOR DE DISCO CIRCULAR



DISCO CIRCULAR PARA MADEIRA



PARAFUSADEIRA COM PARAFUSO
PERFURANTE DE CABEÇA CHATA

ARKOWOOD FP

RECOMENDAÇÕES DE USO E MANUTENÇÃO

Não bata no material durante a descarga e segure-o muito bem durante o transporte, armazene o produto em paletes ou bases firmes, uniformes e rígidas, não exceda 40 unidades na vertical ao empilhar e não descanse elementos pesados sobre o produto armazenado.

Proteja-o dos elementos com materiais não translúcidos: polietileno preto, papelão ou materiais similares, garantindo fluxo contínuo de ar. Se houver contaminação, limpe imediatamente removendo qualquer substância derramada, não utilize produtos abrasivos e não esfregue, molhe-o com água quente e seque com um pano macio. Pode ser lavado à pressão, com uma recomendação de pressão máxima de 1100 PSI, sempre adote as medidas de segurança necessárias e evite danos ao material.

AMANTES DA BOA ARQUITETURA

arkos

www.arkosbrasil.com.br

 arkosbrasil



 +5511971196692