

arkos

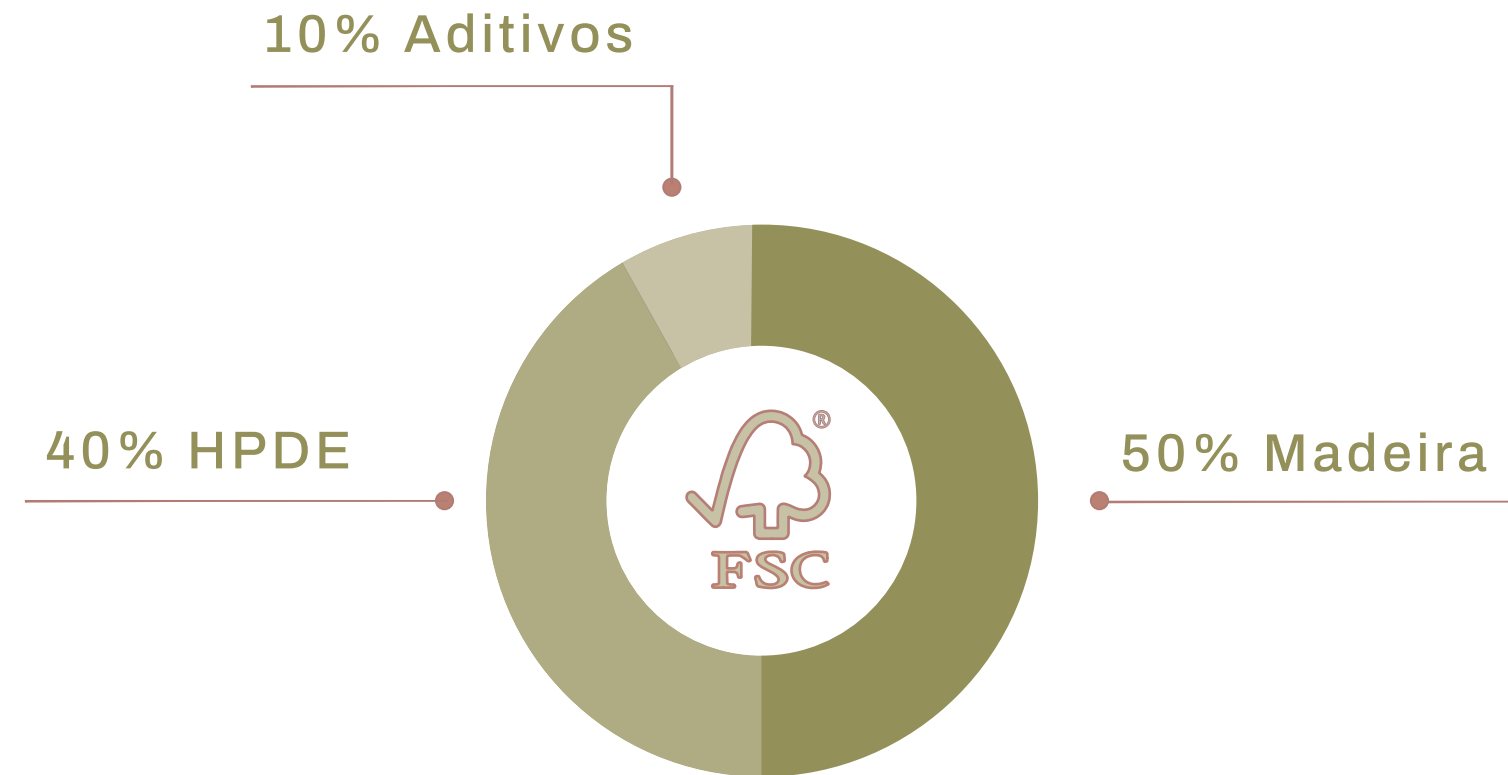
# arkWOOD FPL

---

PAINÉIS LISOS DE MADEIRA ECOLÓGICA  
PARA INTERIORES



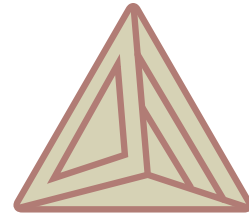
## Características



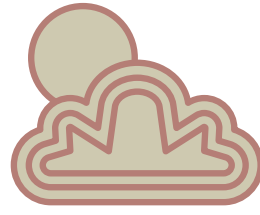
Painel lambri de madeira ecológica, HDPE e aditivos, certificado pelo selo FSC de responsabilidade ambiental, desenhados para aplicação em **áreas internas**.



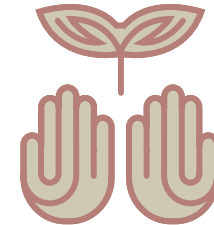
## Características



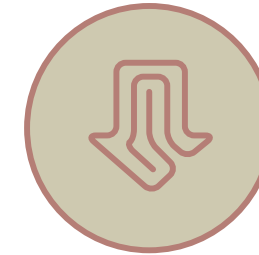
50% MADEIRA  
40% PVC DE ALTA  
DENSIDADE  
10% ADITIVOS



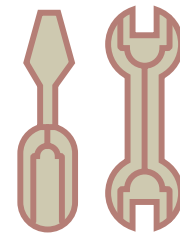
APLICÁVEL EM  
QUALQUER CLIMA  
E REGIÃO



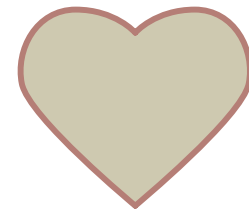
RESPONSÁVEL  
COM O MEIO  
AMBIENTE



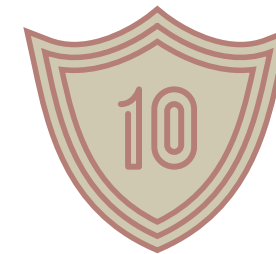
FÁCIL  
INSTALAÇÃO



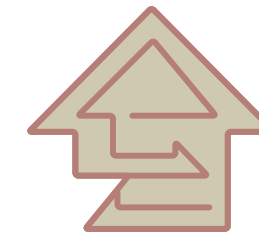
NÃO PRECISA DE  
MANUTENÇÃO



VIDA ÚTIL DE  
MAIS DE 20 ANOS



GARANTIA DE  
10 ANOS

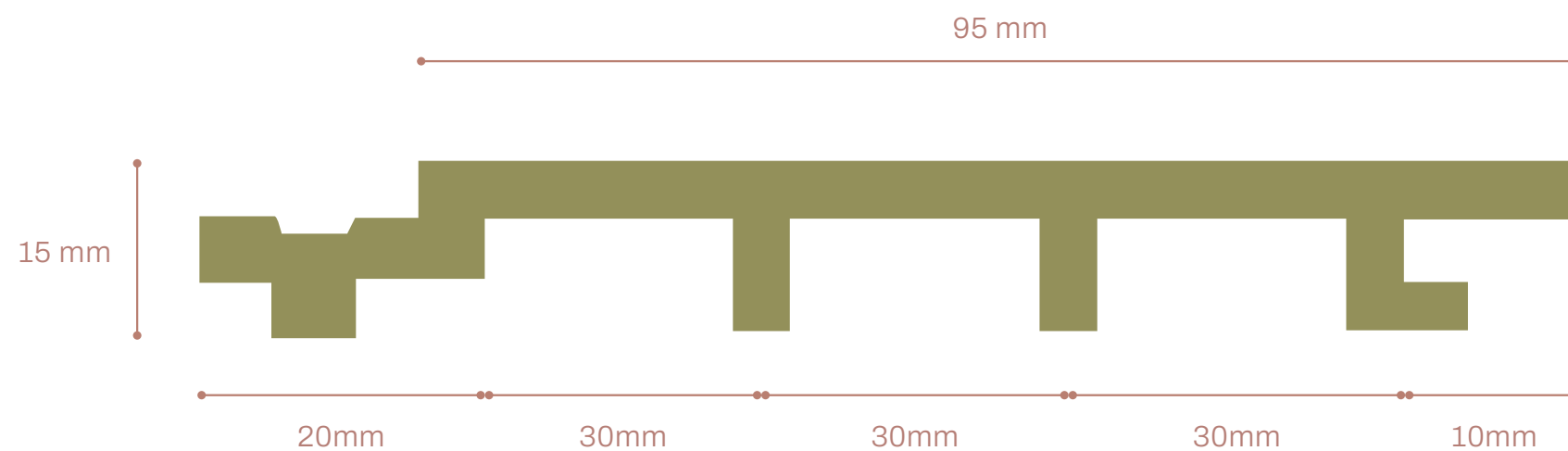


MATERIAL LEVE

## Seção disponível

Comprimento: 2,90 m até 4,00 m (sob encomenda)

Peso: 0,48 kg/ML



metro quadrado a  
**R\$260,90**

ARKWOOD FPL

# ARKWOOD FPL

## PALETA DE CORES



maple



red cedar



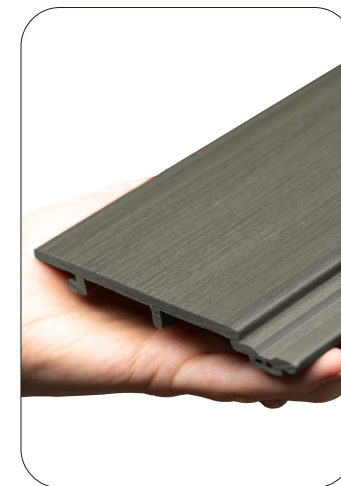
max teka



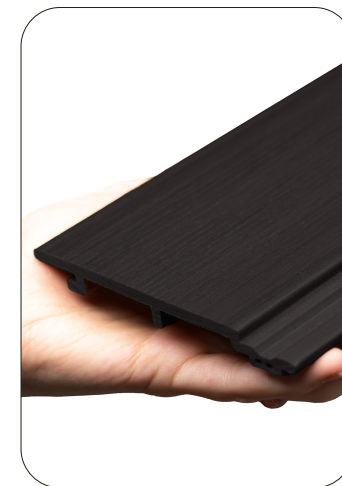
amazon golden



ancona walnut



antique



black sandalwood

A escolha da cor não altera o preço final. [Entre em contato](#) para consultar a tabela de cores completa.

ARKOS

ARKWOOD FPL

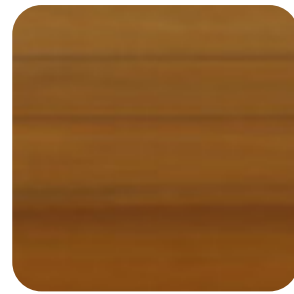
PALETA DE CORES



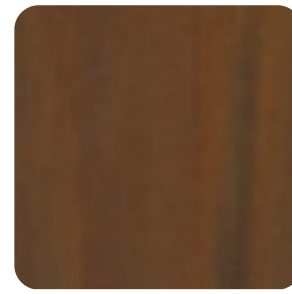
maple



red cedar



max teka



amazon golden



ancona walnut



antique



black sandalwood

A escolha da cor não altera o preço final. [Entre em contato](#) para consultar a tabela de cores completa.

ARKOS

ARKWOOD FPL

---

PROJETOS RESIDENCIAIS



Casa FM

Arquitetura: Plano Arquitetura

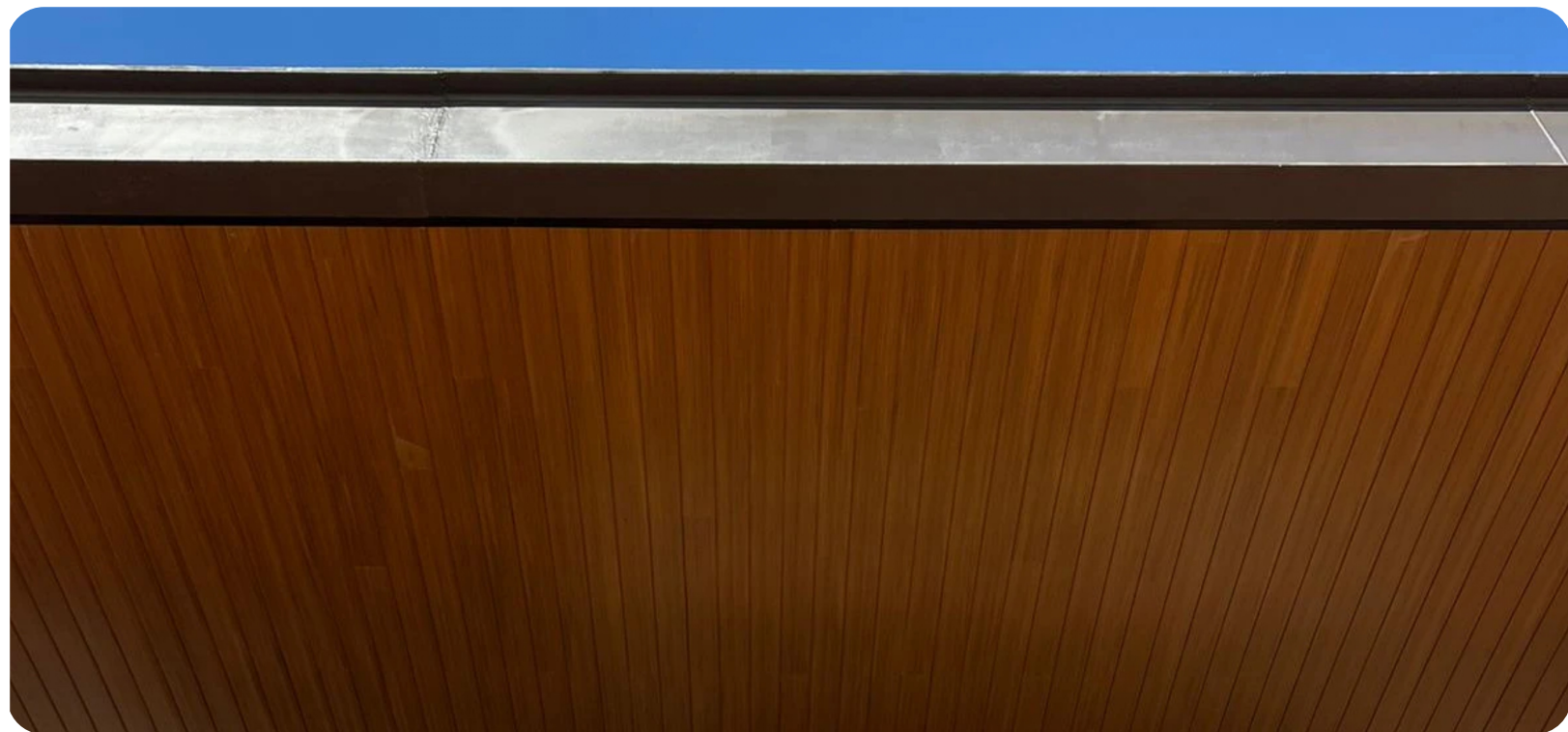
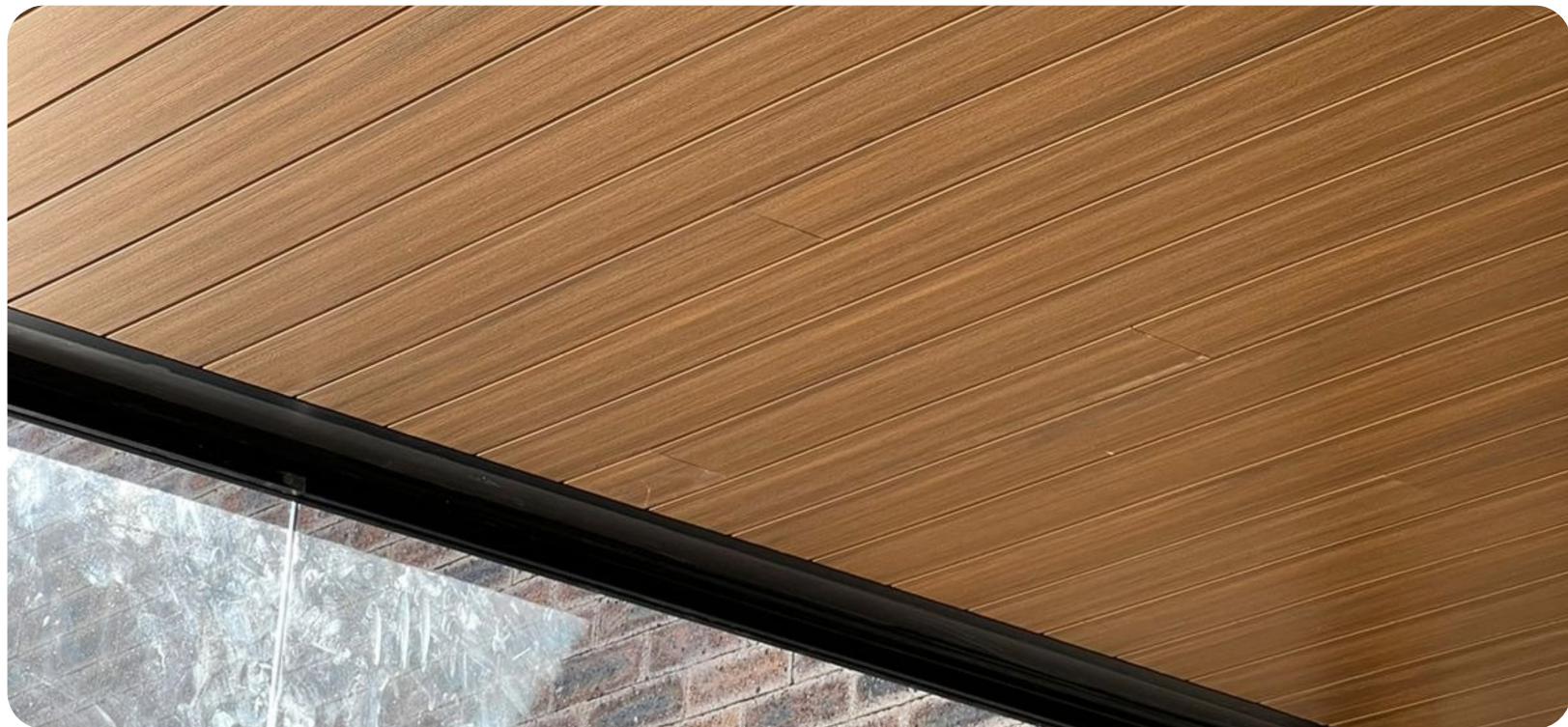
Itupeva, SP, Brasil







Apartamento CS. Quilombo  
São Paulo, SP, Brasil



Casa Indaiatuba  
Indaiatuba, SP, Brasil

ARKWOOD FPL

---

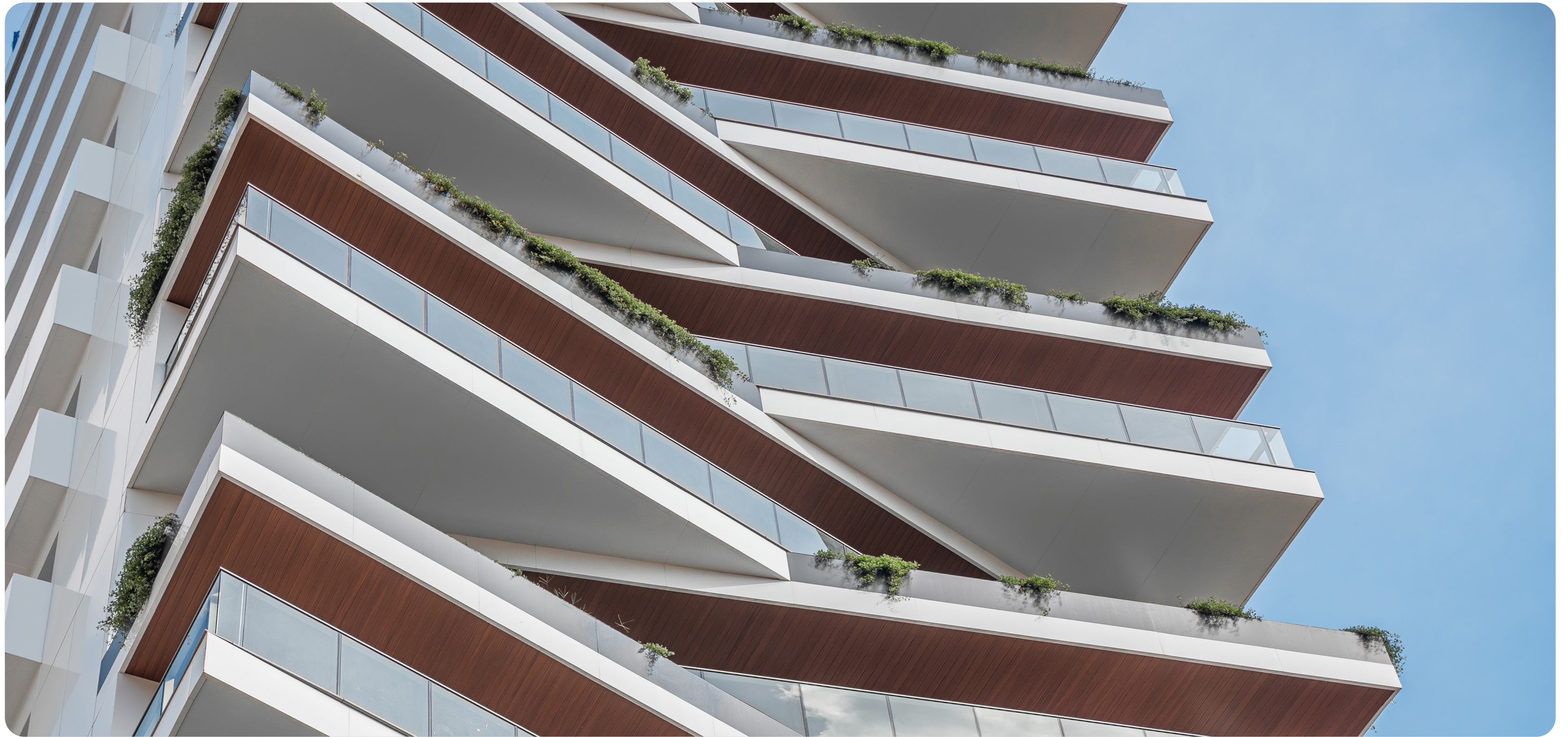
PROJETOS COMERCIAIS



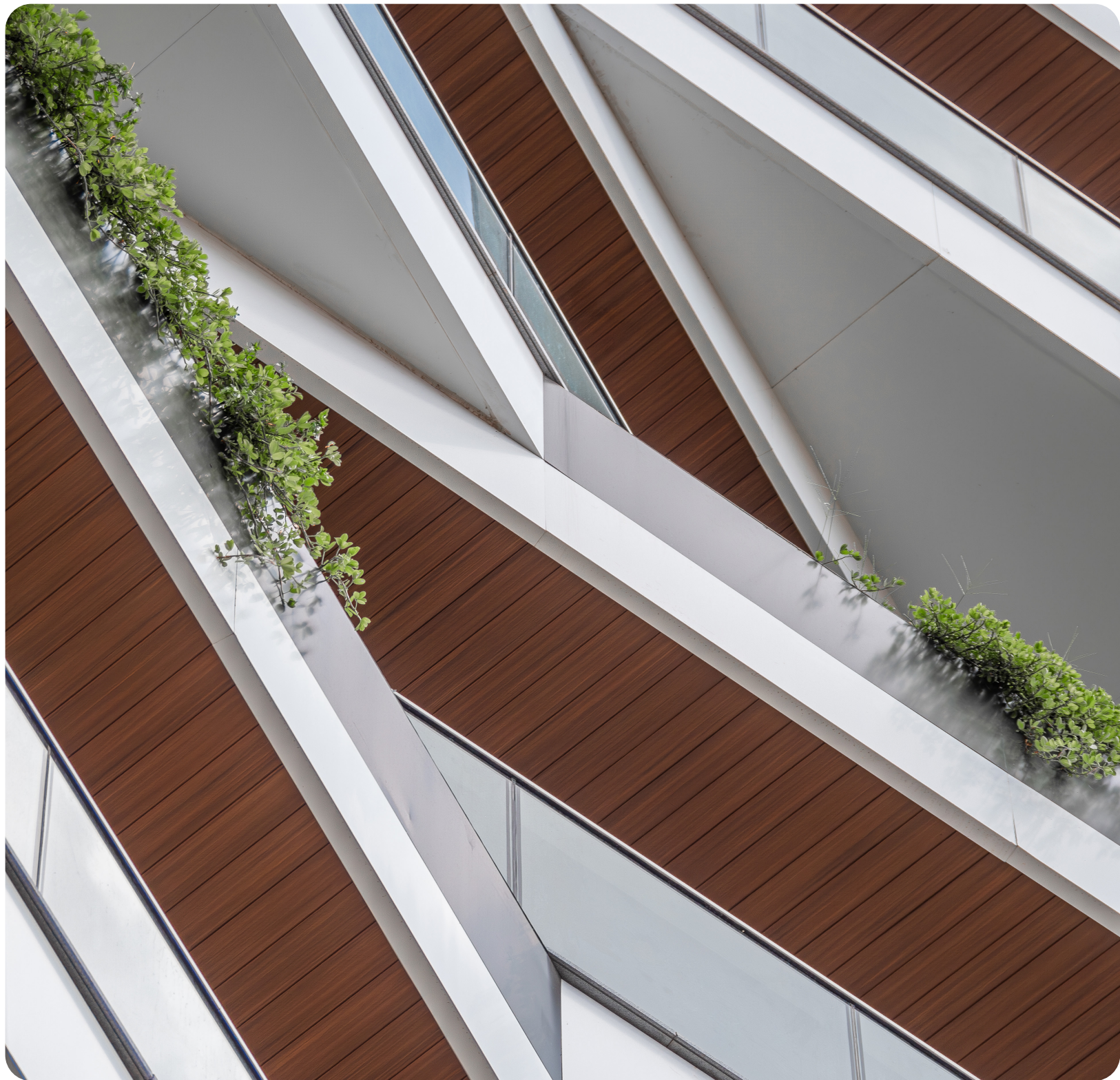
Ed. Oscar Santos Emboaba

Arquitetura: Perkins & Will

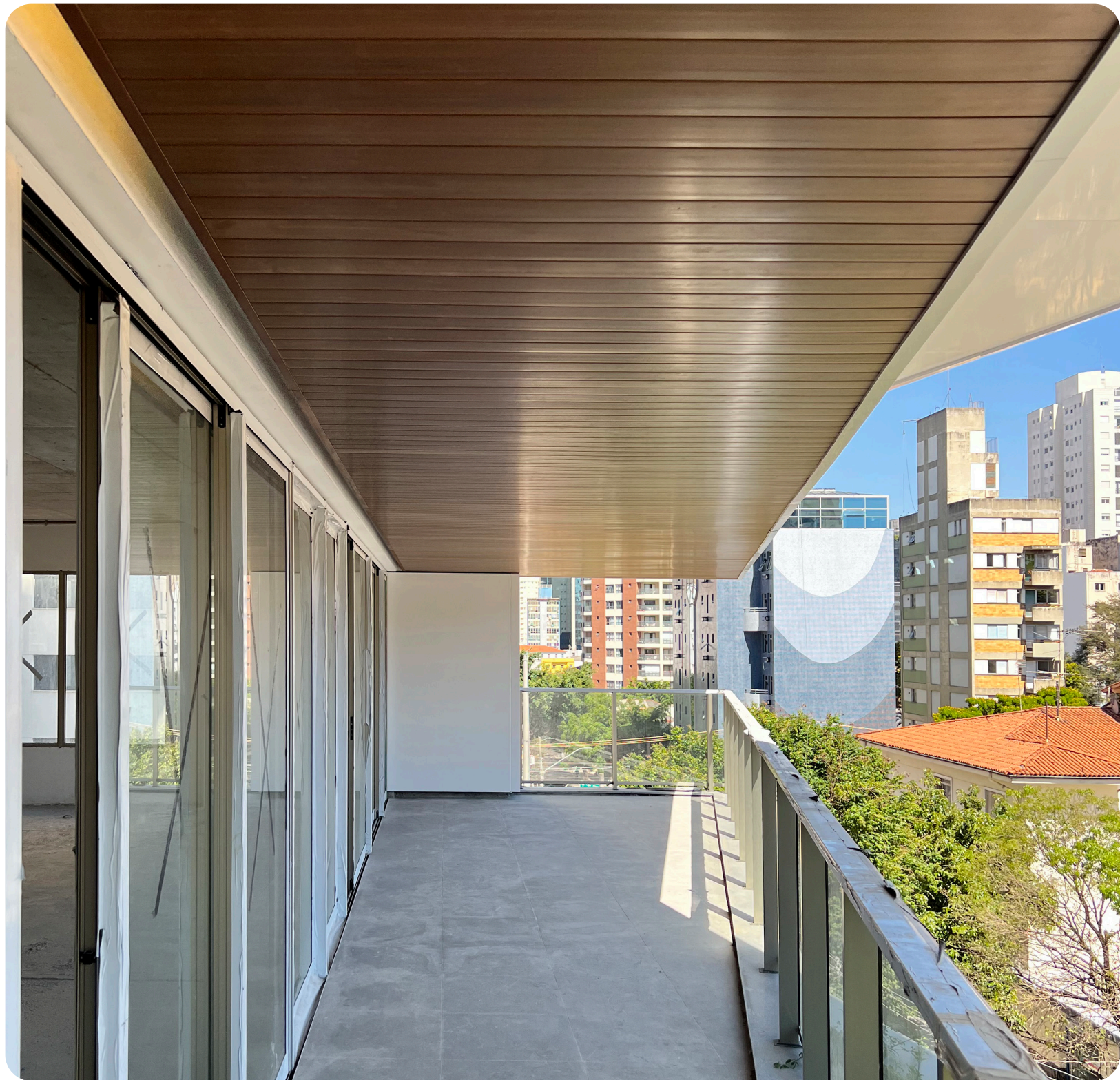
São Paulo, SP, Brasil













Ed. VBI Brigadeiro  
Arquitetura: Perkins & Will  
São Paulo, SP, Brasil





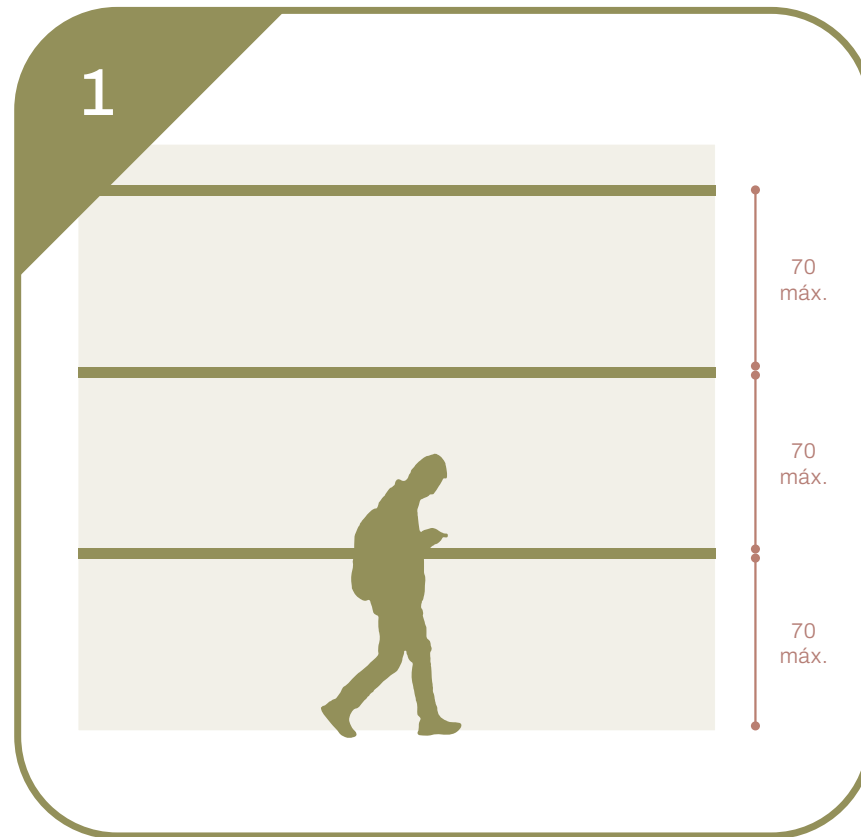


Escritório Grupo OAD  
Arquitetura: Di Leone Arquitetura  
Florianópolis, SC, Brasil

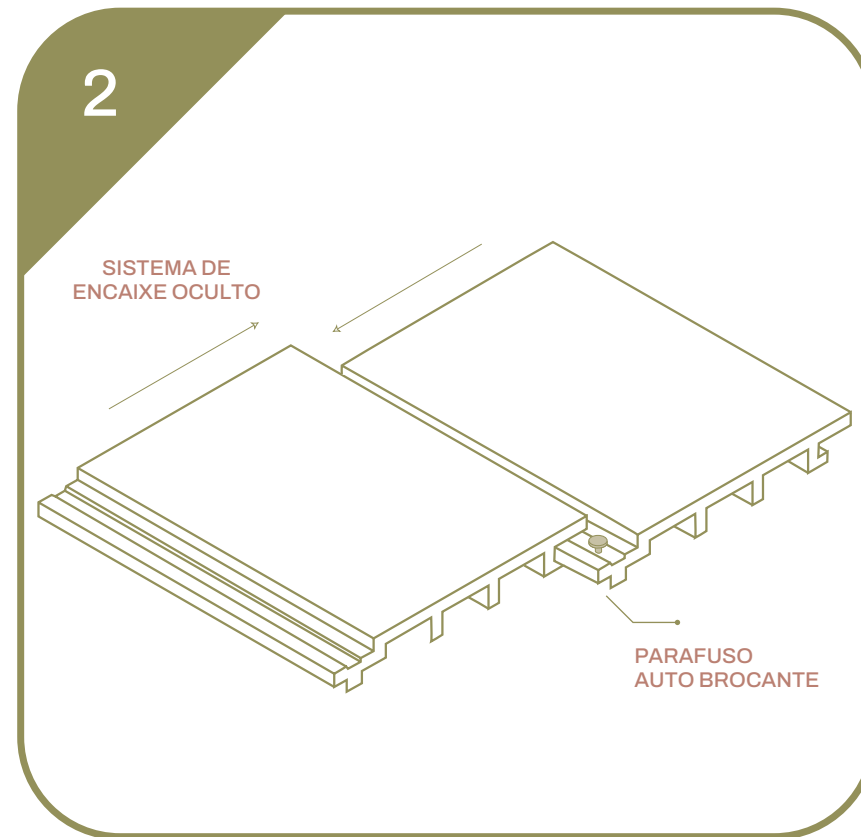


# ARKWOOD FPL

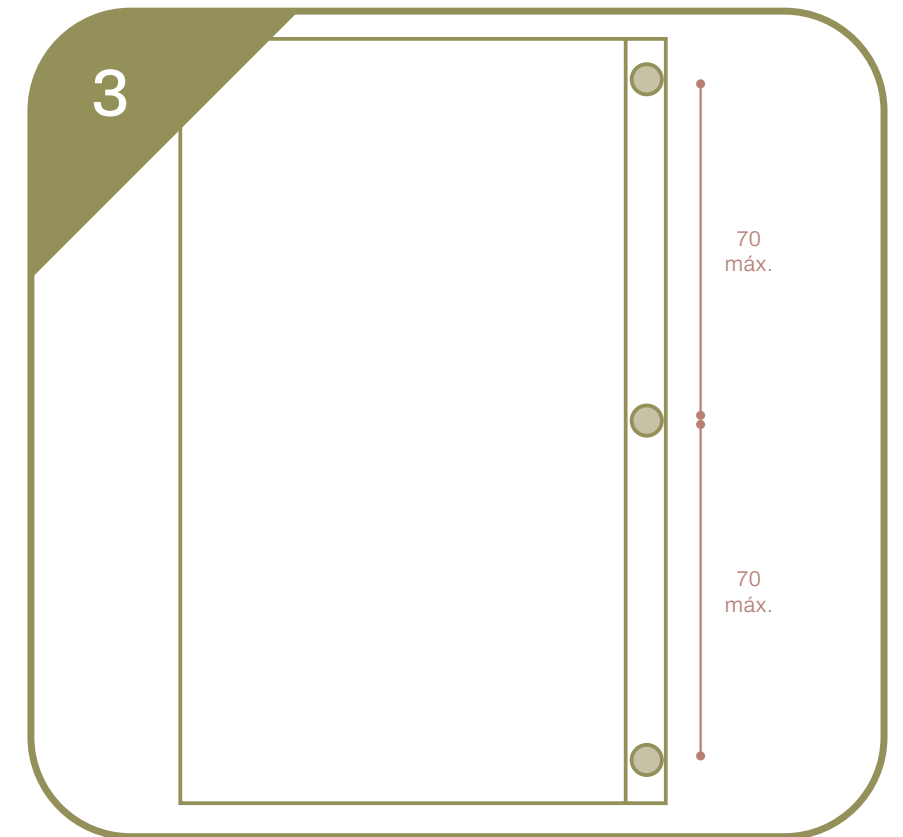
## INSTALAÇÃO



APLICAÇÃO DO PRODUTO TENDO EM CONTA UM DISTANCIAMENTO ENTRE APOIOS DE 70CM E FURO CONFORME AS MEDIDAS E APLICAÇÃO DAS BUCHAS SEGUNDO A SUPERFÍCIE DE INSTALAÇÃO.



PARAFUSAÇÃO DAS CANTONEIRAS COM PARAFUSO AUTO BROCANTE E INSTALAÇÃO DOS PERFIS SOBRE AS MESMAS, ASSEGURANDO-SE DE QUE ESTÃO NIVELADAS.



PARAFUSAÇÃO DE CADA RÉGUA NOS PERFIS E ENCAIXE DAS MESMAS EM SEQUÊNCIA, FORMANDO O PAINEL RIPADO.



VÍDEO DE INSTALAÇÃO

**Não inclui elementos acessórios e mão-de-obra.**

ARKWOOD FPL

PALETA DE CORES



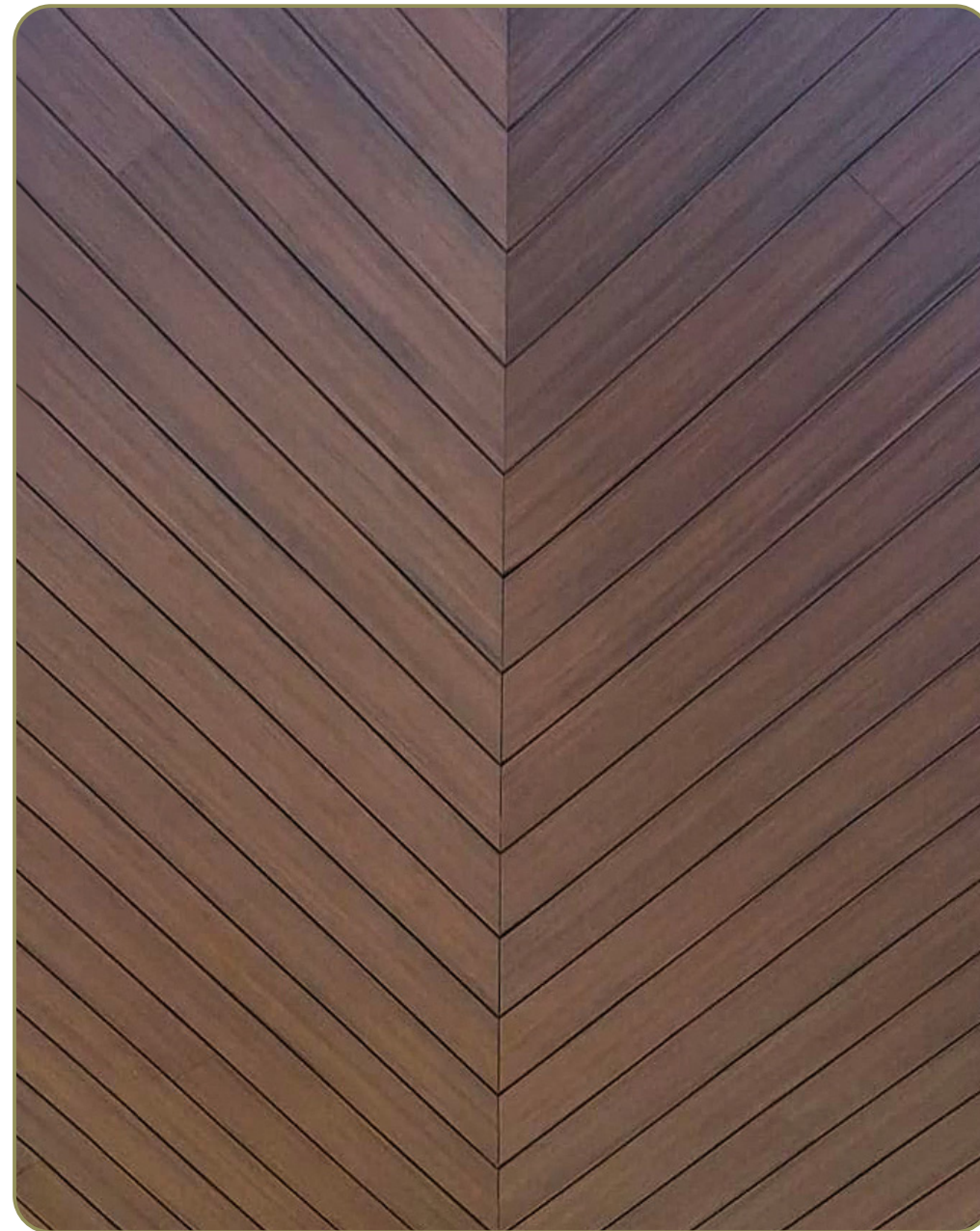
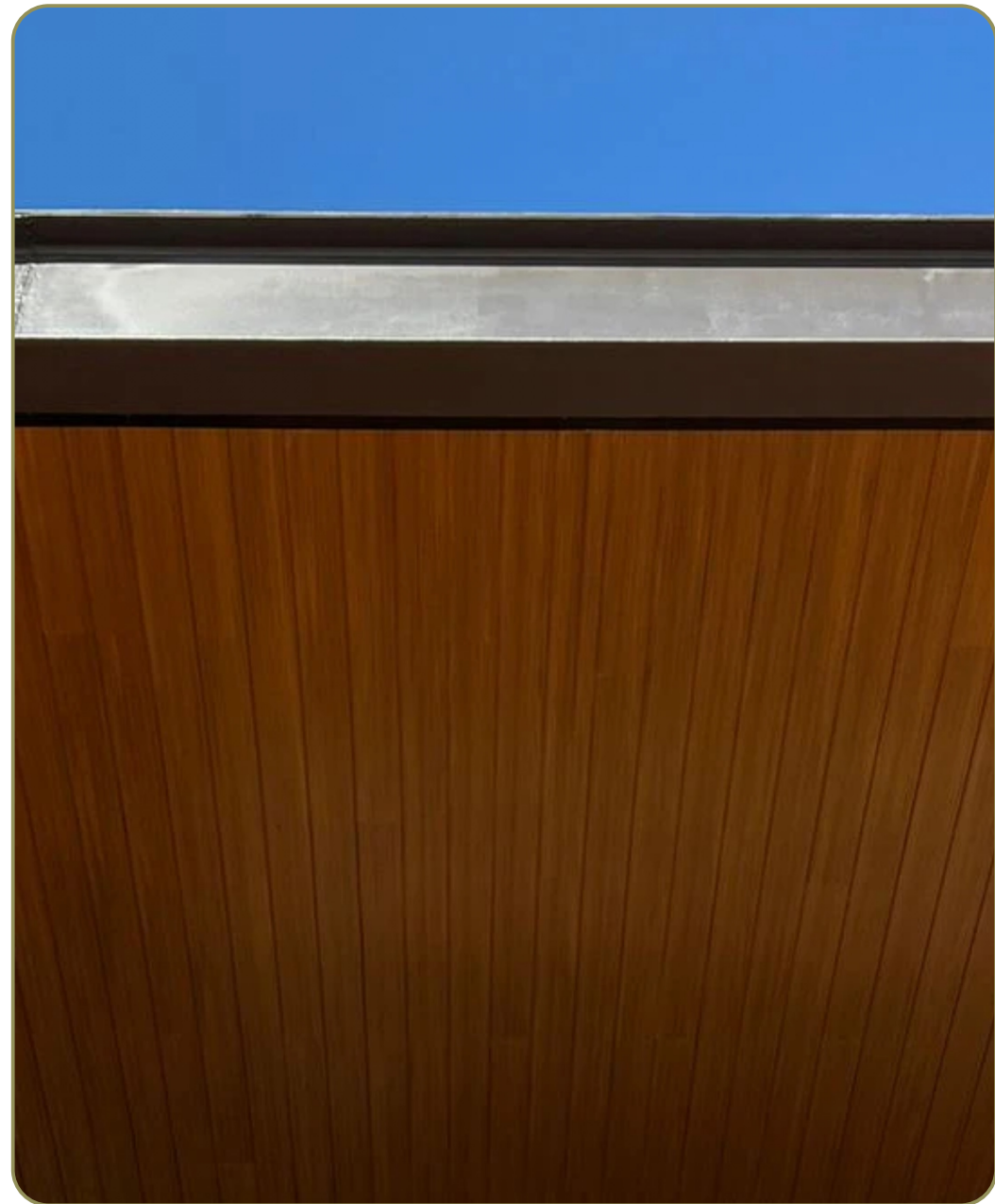
CALCULAR DISTANCIAMENTO  
ENTRE APOIOS



PARAFUSAÇÃO DAS CANTONEIRAS  
E APLICAÇÃO DOS PERFIS



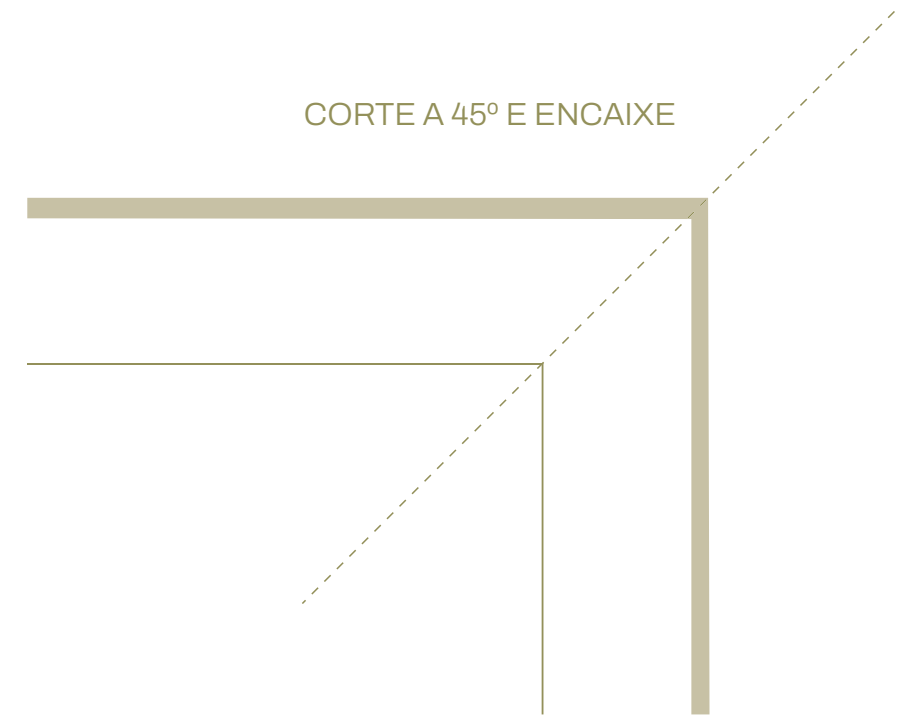
ENCAIXE DOS PERFIS  
EM SEQUÊNCIA

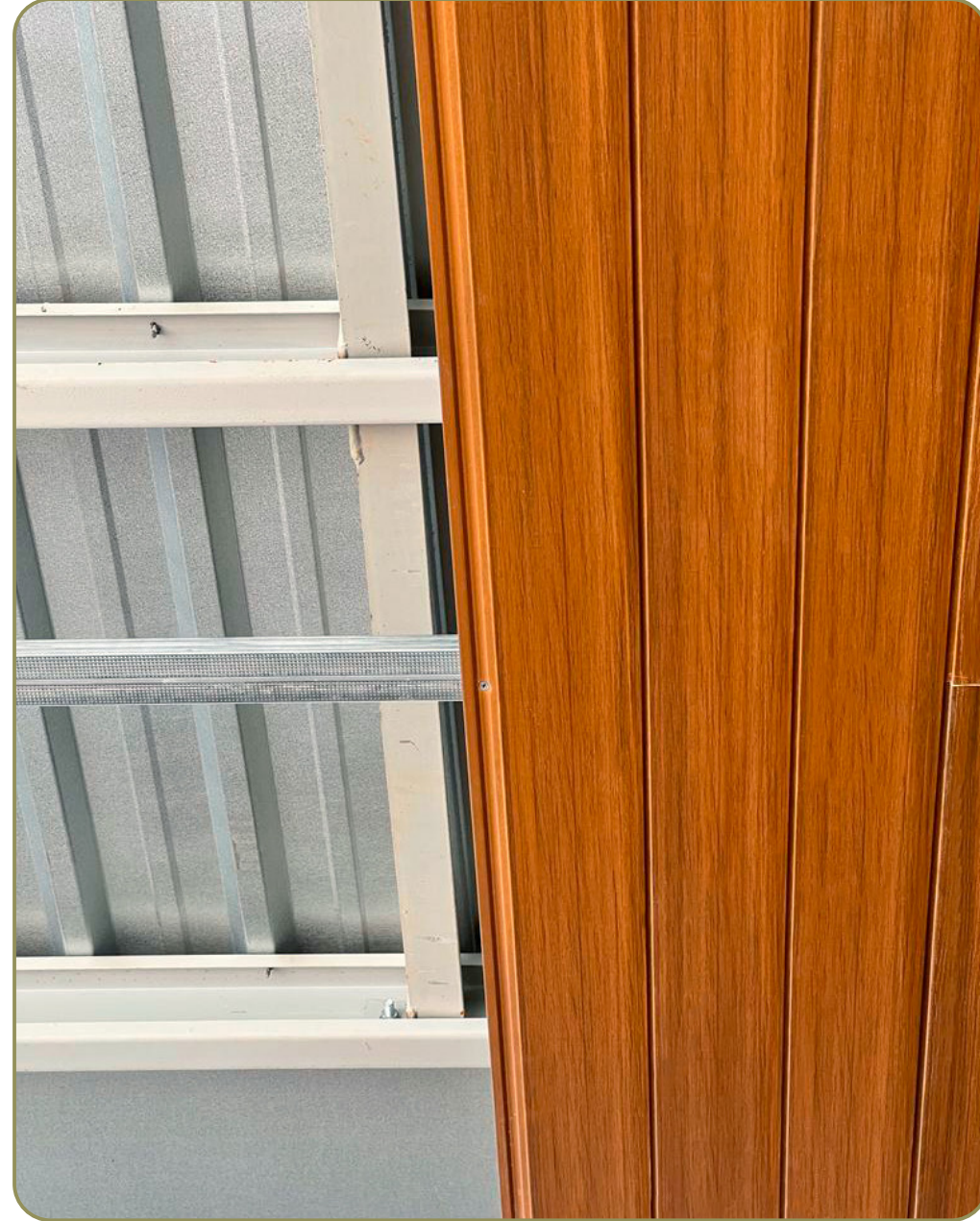
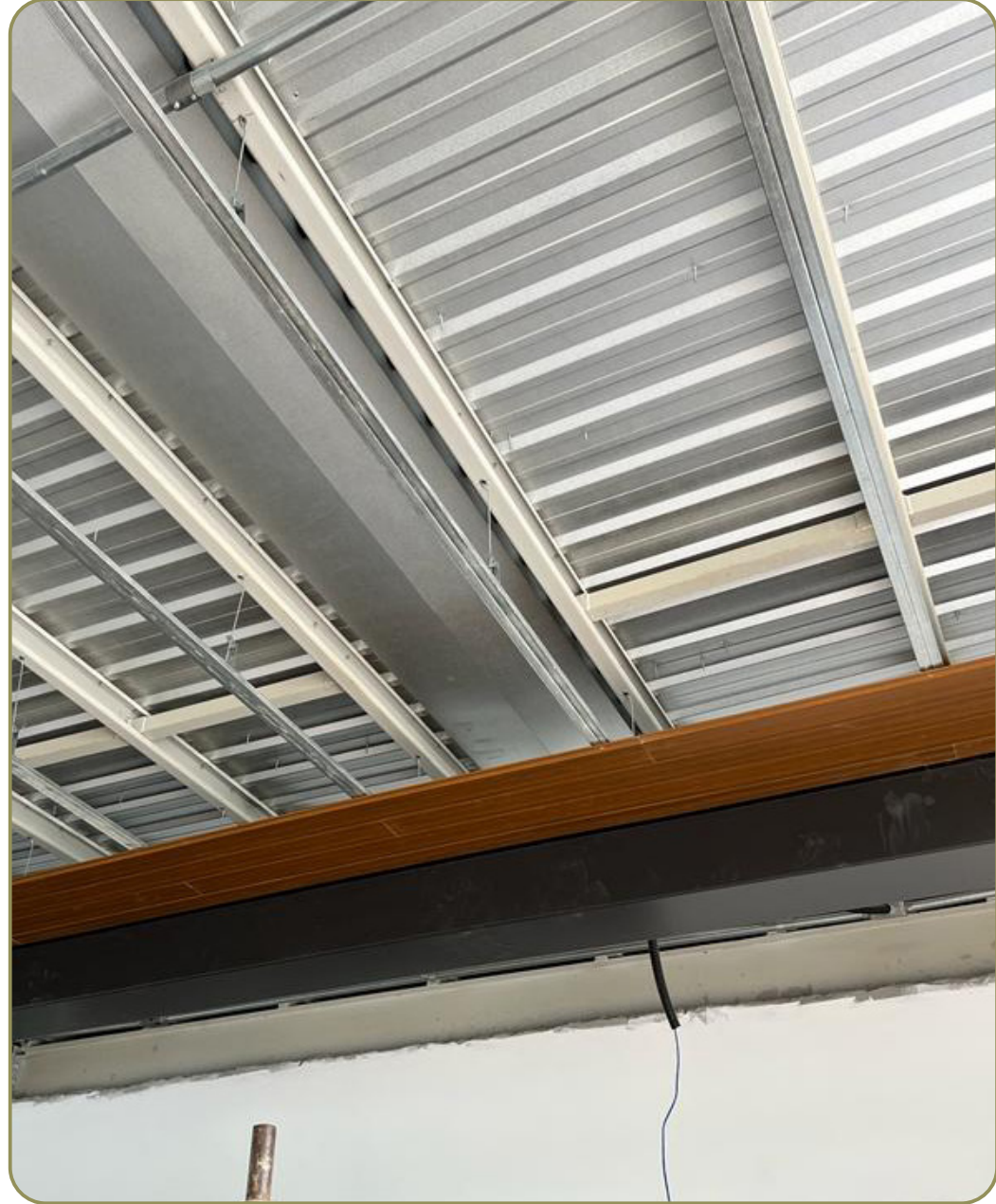


# ARKOWOOD FPL

DETALHES - ENCONTROS

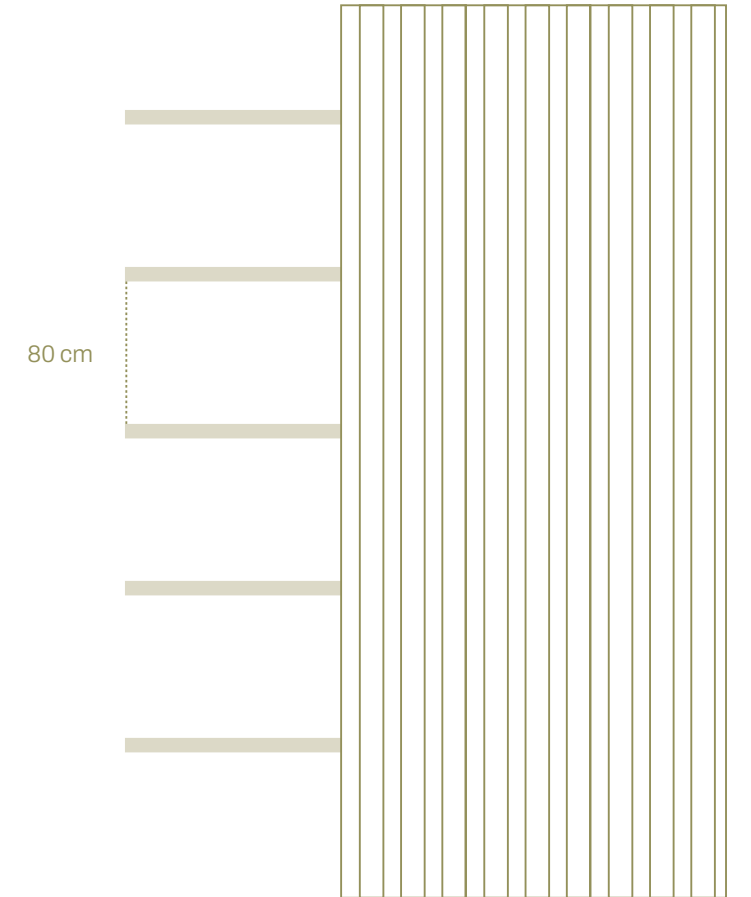
CORTE A 45° E ENCAIXE





# ARKWOOD FPL

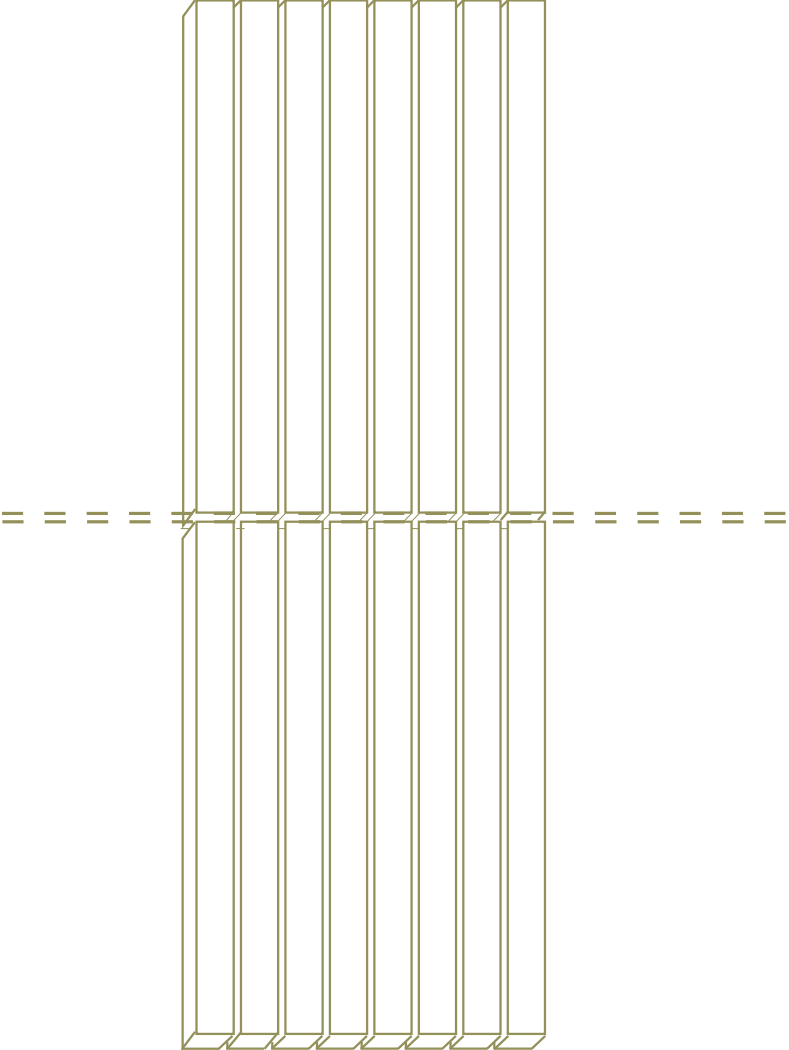
MODULAÇÃO ESTRUTURAL





# ARKOWOOD FPL

CONTINUIDADE DE RÉGUAS



# ARKWOOD FPL

## FERRAMENTAS DE INSTALAÇÃO



CORTADOR DE DISCO CIRCULAR



DISCO CIRCULAR PARA MADEIRA



PARAFUSADEIRA COM PARAFUSO PERFORANTE DE CABEÇA CHATA

# ARKOWOOD FPL

---

## RECOMENDAÇÕES DE USO E MANUTENÇÃO

Não bata no material durante a descarga e segure-o muito bem durante o transporte, armazene o produto em paletes ou bases firmes, uniformes e rígidas, não exceda 40 unidades na vertical ao empilhar e não descanse elementos pesados sobre o produto armazenado.

Proteja-o dos elementos com materiais não translúcidos: polietileno preto, papelão ou materiais similares, garantindo fluxo contínuo de ar. Se houver contaminação, limpe imediatamente removendo qualquer substância derramada, não utilize produtos abrasivos e não esfregue, molhe-o com água quente e seque com um pano macio. Pode ser lavado à pressão, com uma recomendação de pressão máxima de 1100 PSI, sempre adote as medidas de segurança necessárias e evite danos ao material.

AMANTES DA BOA ARQUITETURA

arkos

[www.arkosbrasil.com.br](http://www.arkosbrasil.com.br)

 arkosbrasil



 +5511971196692