

arkos

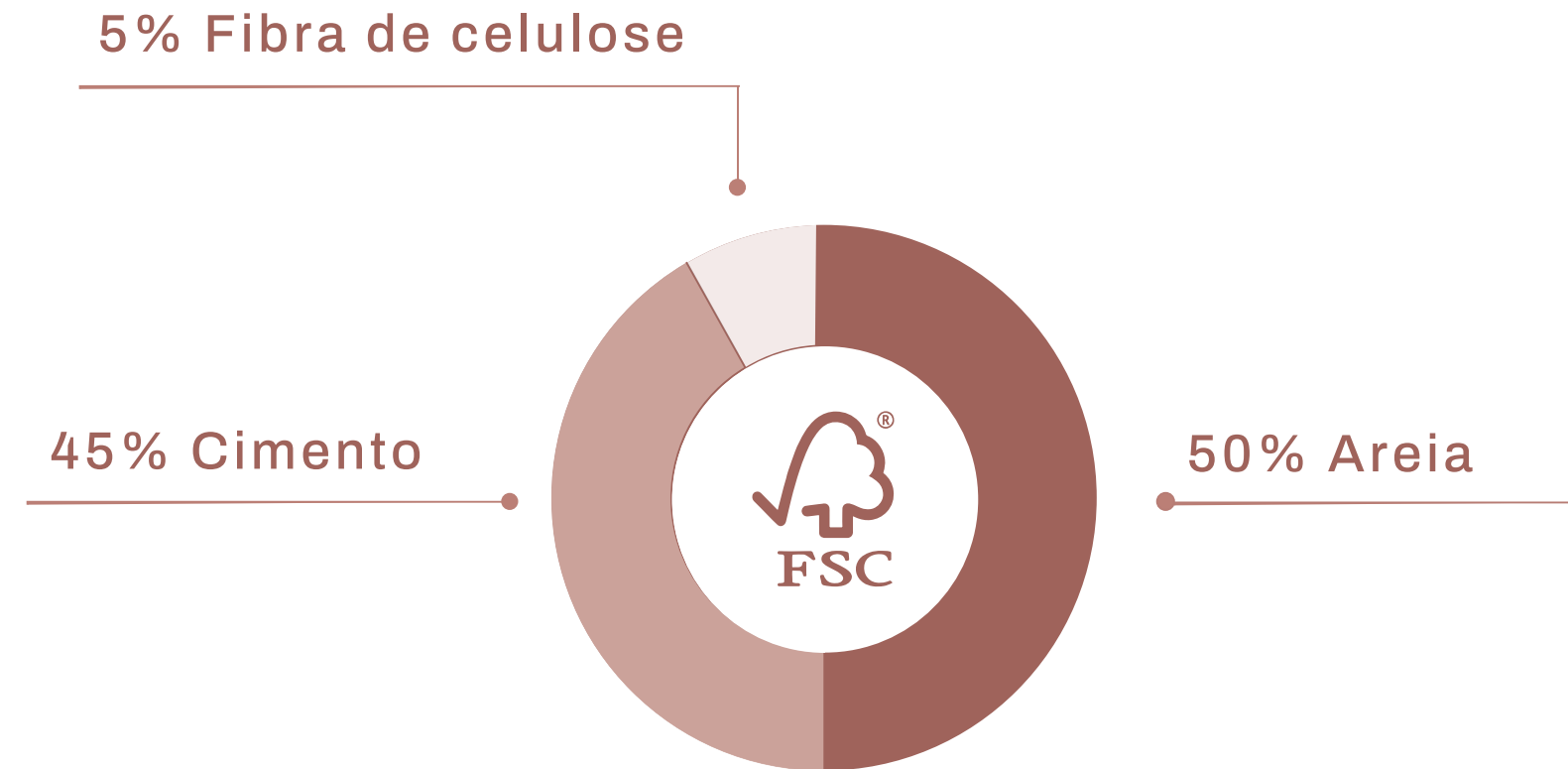
# EQUITONE

---

PAINÉIS DE FIBROCIMENTO DE ALTA DENSIDADE  
PARA EXTERIORES E INTERIORES



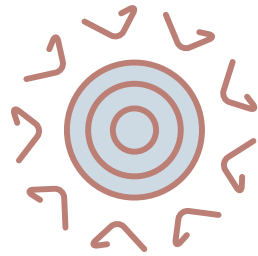
## Características



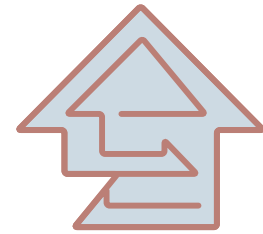
Painéis de fibrocimento de alta densidade e grande flexibilidade de design. Por serem coloridos em massa, possibilitam destaque para textura e cor aplicada. Trata-se de um material com grande resistência a fatores externos.



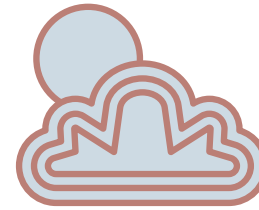
## Características



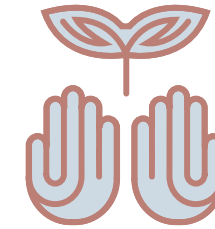
Proteção UV



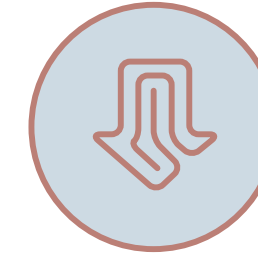
Alta durabilidade



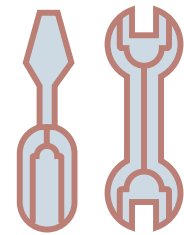
Aplicável em todos os tipos de clima



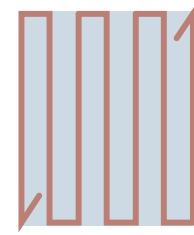
Responsabilidade ambiental



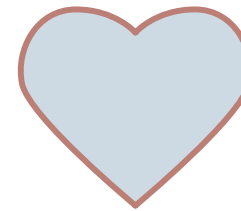
Fácil instalação



Não requer manutenção



Produto sustentável



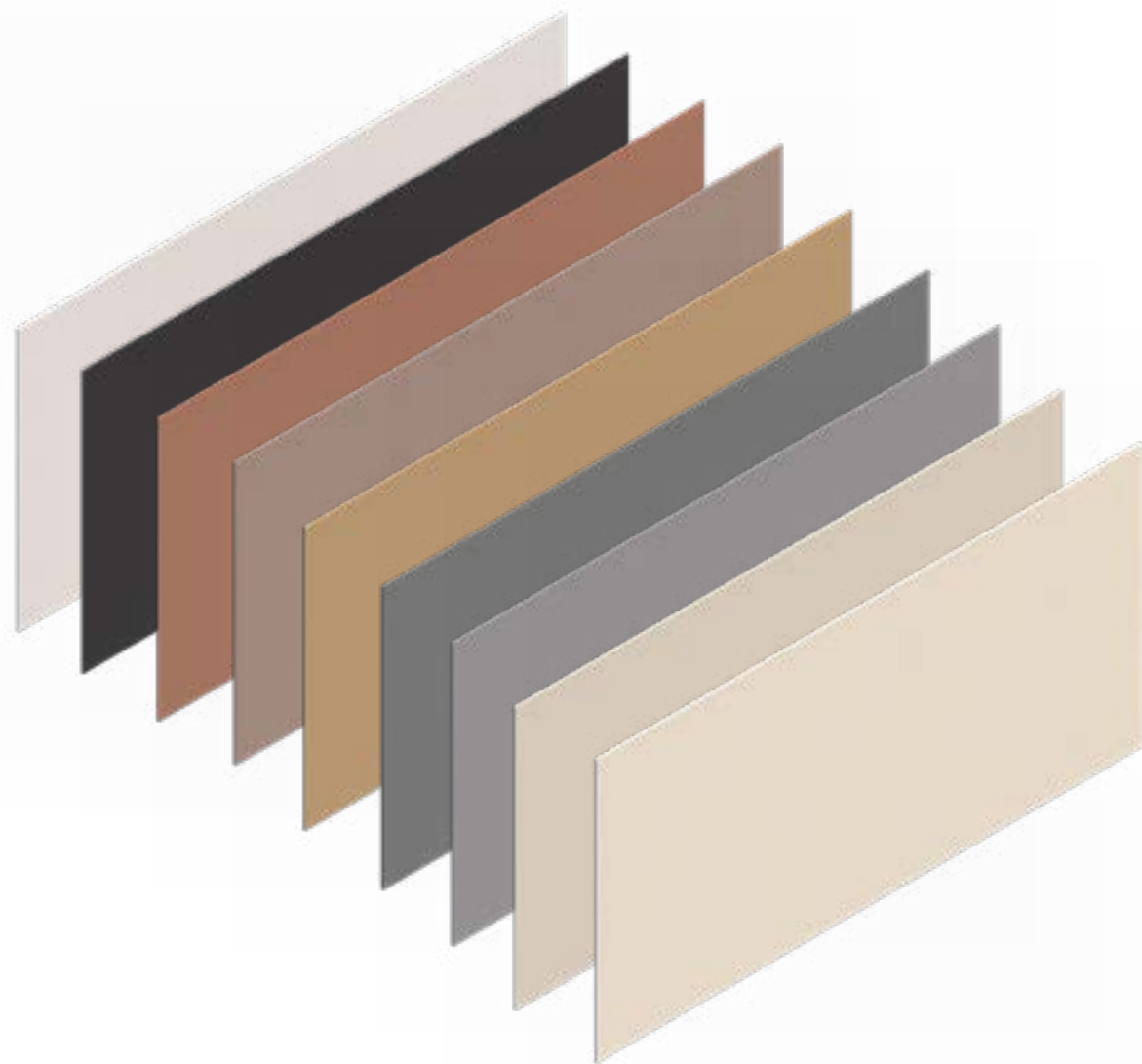
Vida útil de mais de 20 anos



Garantia de 10 anos

# EQUITONE

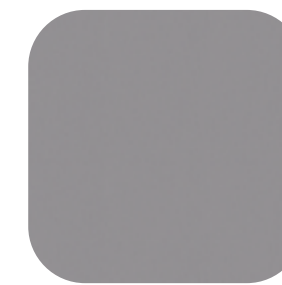
## CORES DISPONÍVEIS



TE00



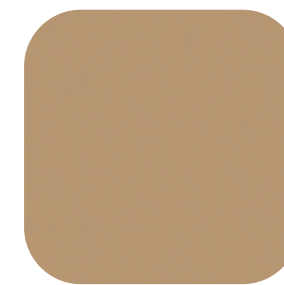
TE10



TE15



TE20



TE30



TE40



TE60



TE85



TE90

R\$ 788,00 / M<sup>2</sup>

# EQUITONE

---

**PROJETOS RESIDENCIAIS**













**Casa GZ**  
Studio CL  
Colina, Chile

























**Residência Croft Aux**  
Aux Architecture  
Los Angeles, Estados Unidos





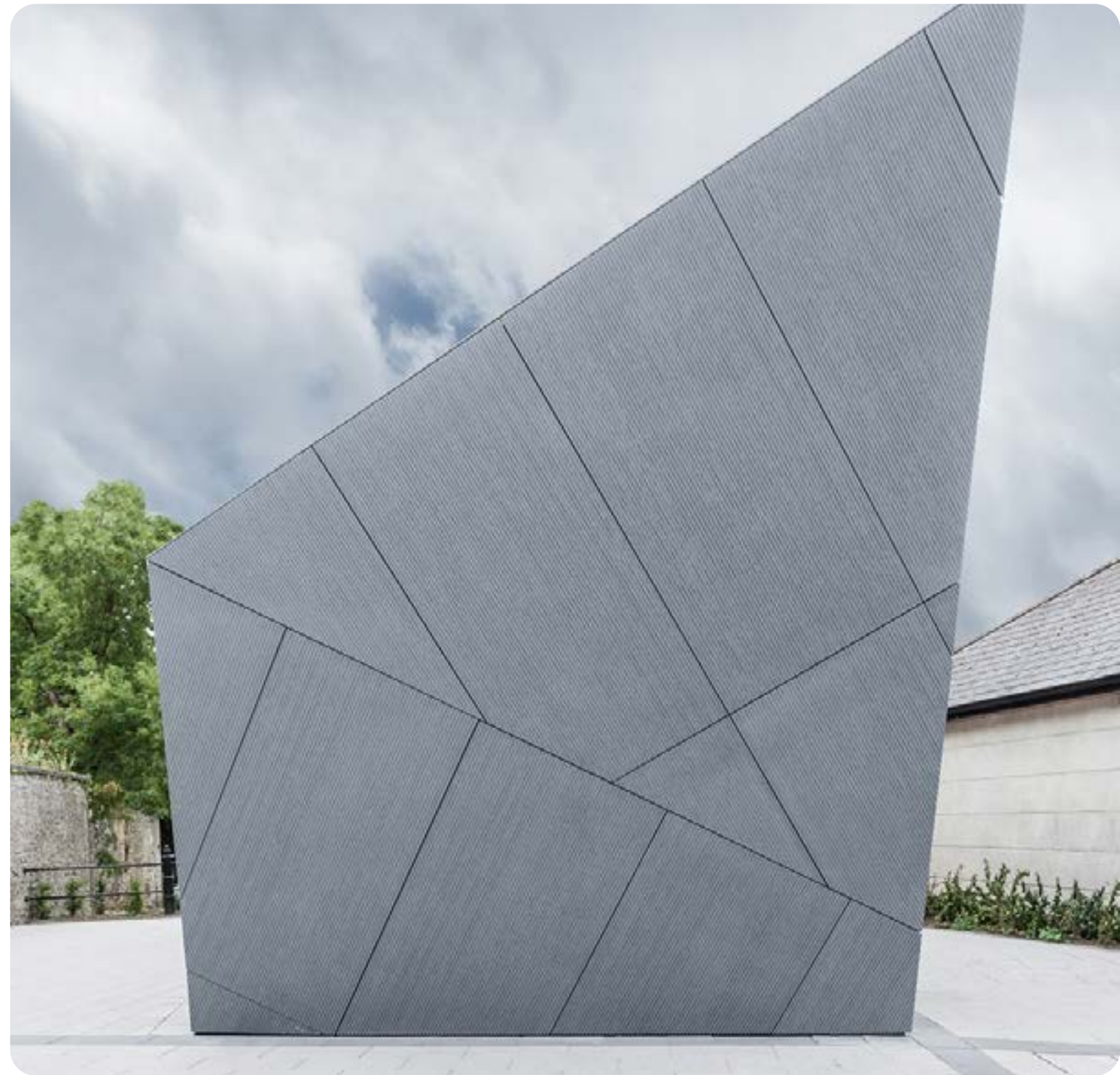
# EQUITONE

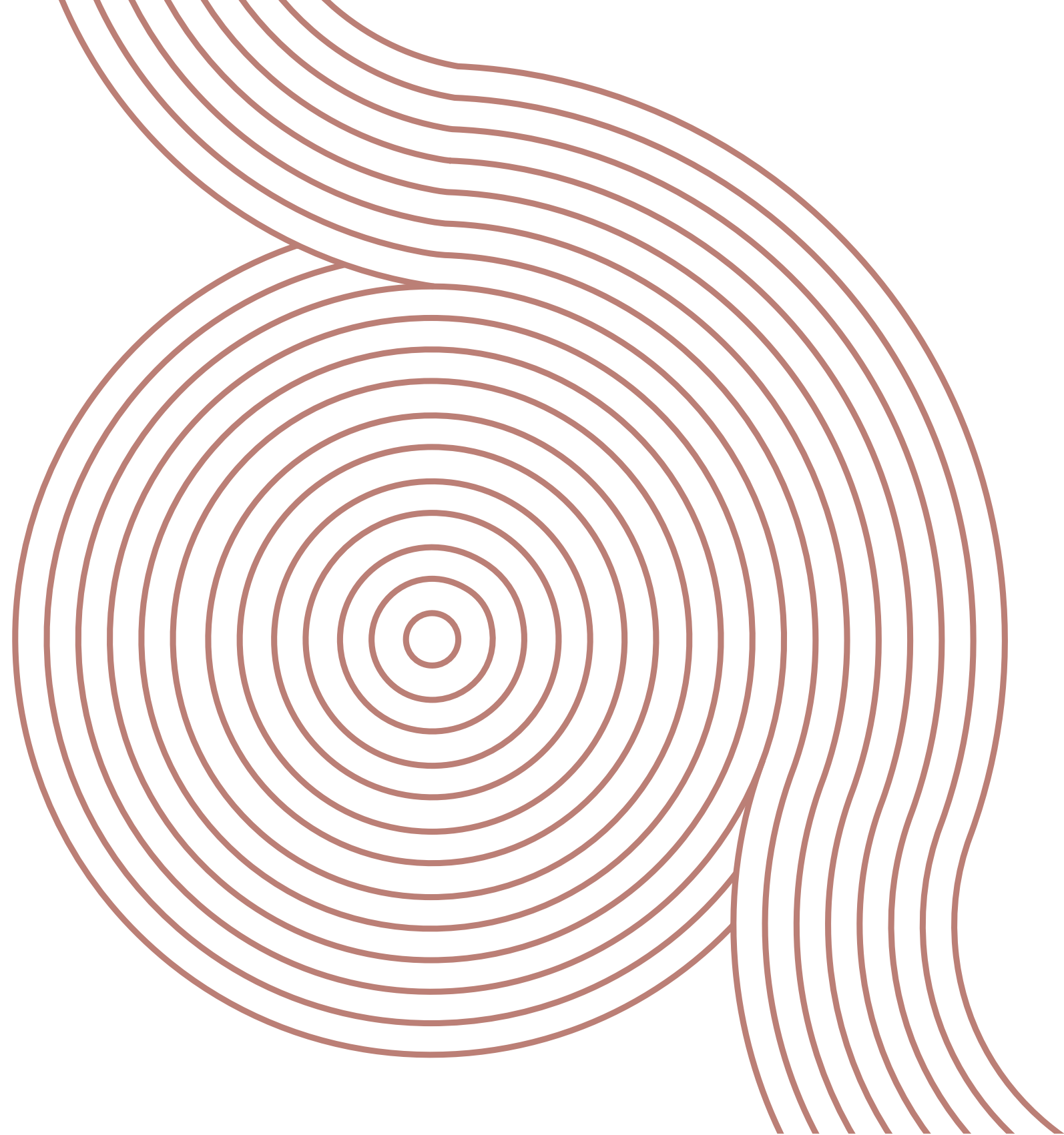
---

**PROJETOS COMERCIAIS**



**Banheiro público em Cahir**  
Deaton Lysaght Architects  
Cahir, Irlanda





EQUITONE

---

EDIFÍCIOS



**Casa Bélgica**  
Abscis Architecten  
Mortsel, Bélgica

# EQUITONE

## SISTEMA DE FIXAÇÃO



FIXAÇÃO OCULTA

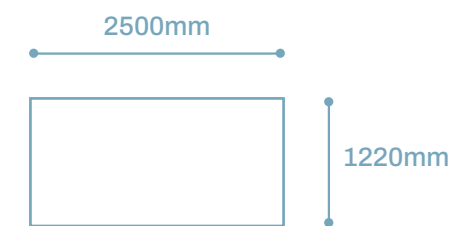


FIXAÇÃO APARENTE

# EQUITONE

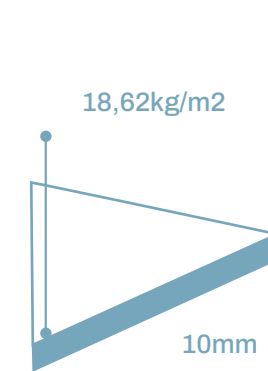
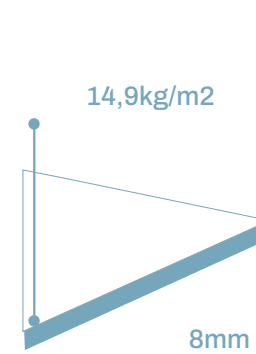
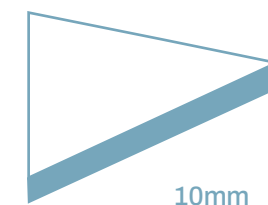
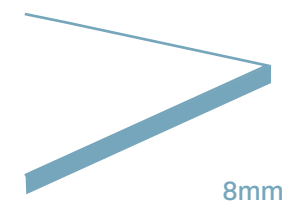
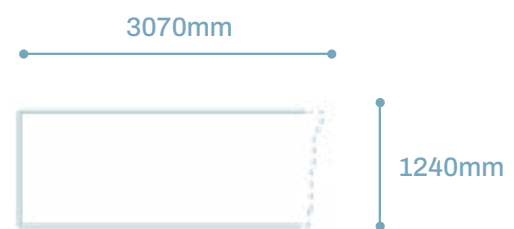
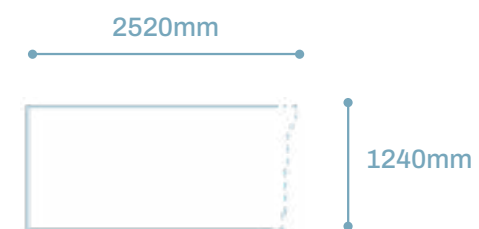
## DIMENSÕES, ESPESSURAS, PESOS

Retificado. Com corte\*

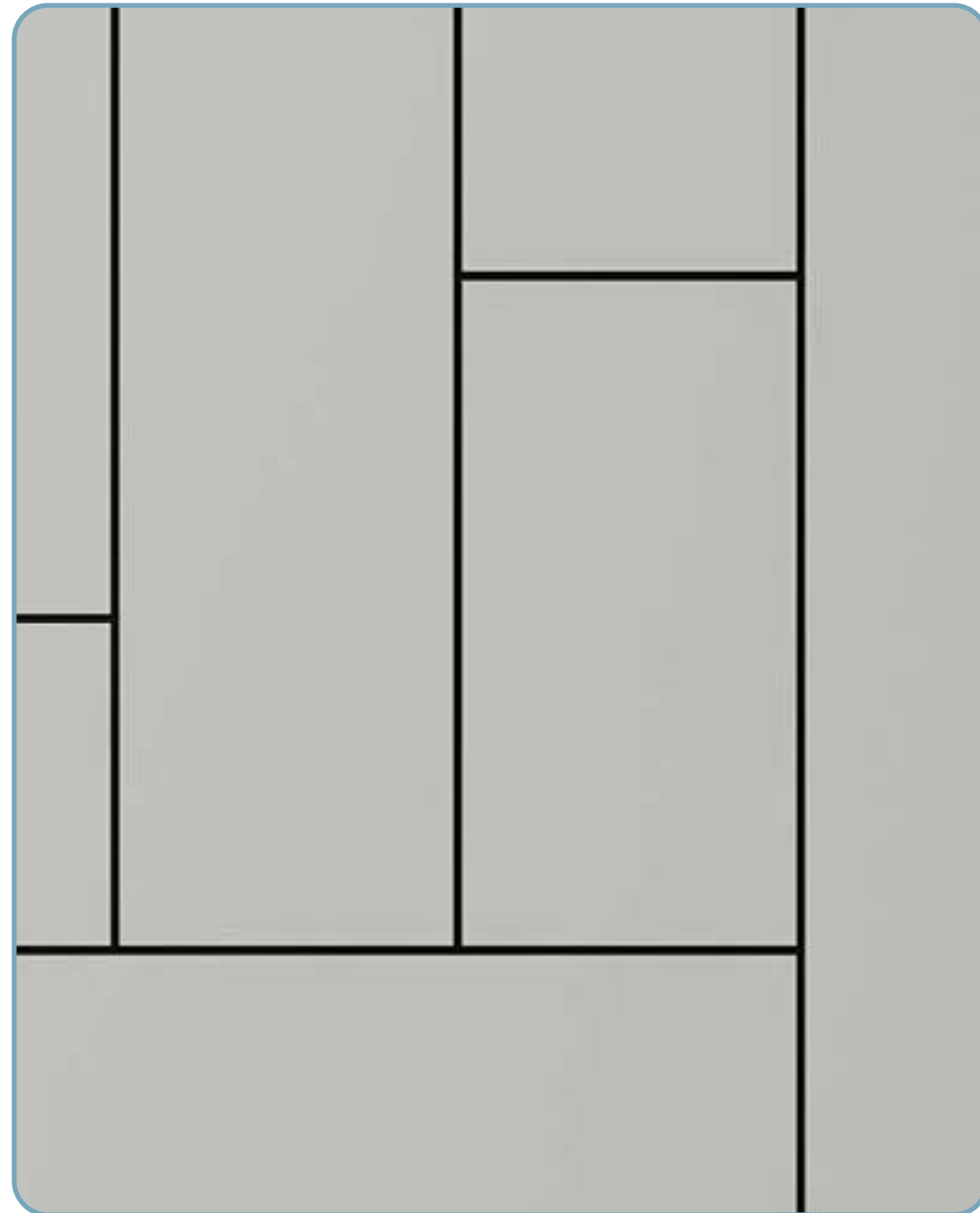
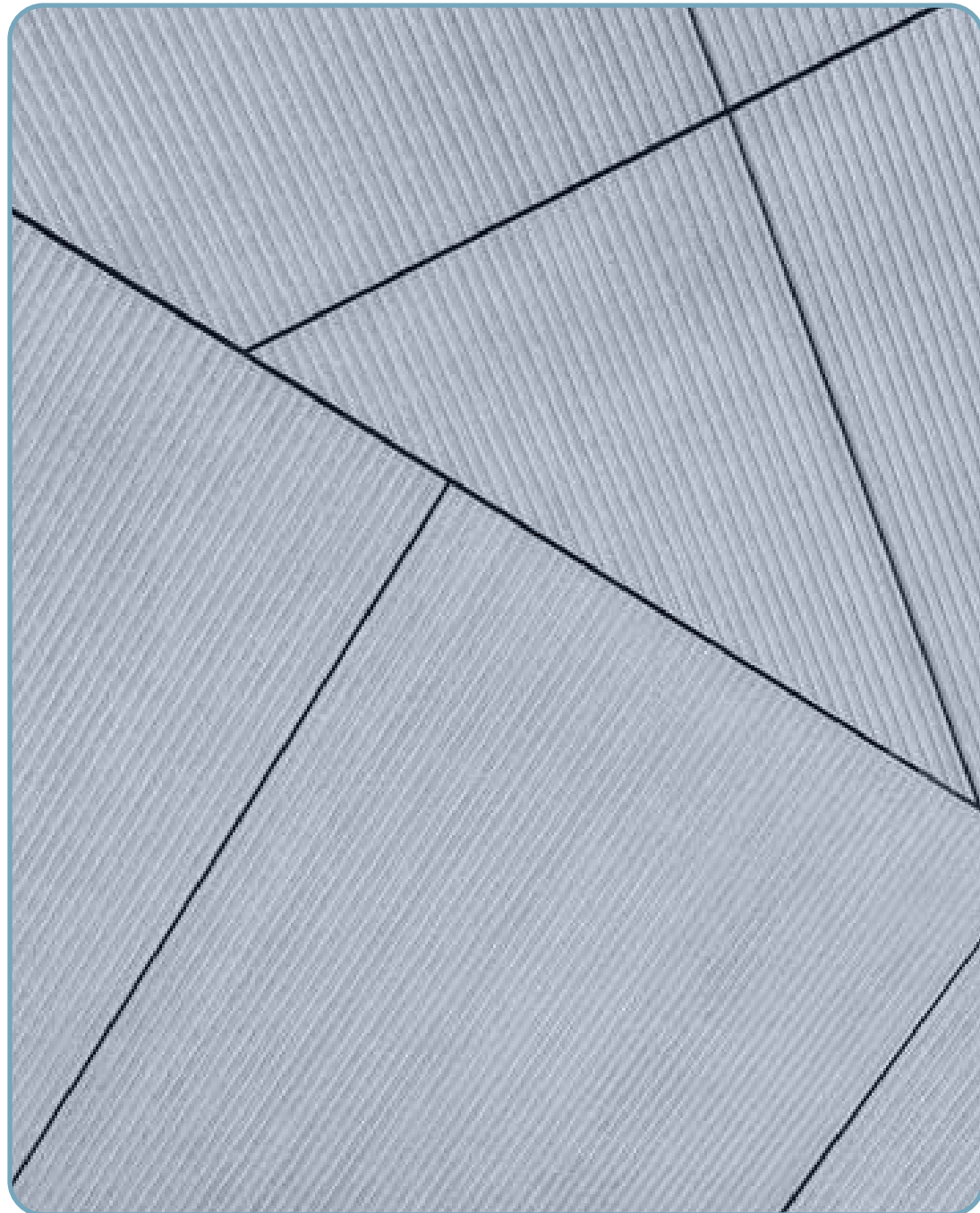


\*Sujeito a condições

Não retificado. Sem corte







# EQUITONE

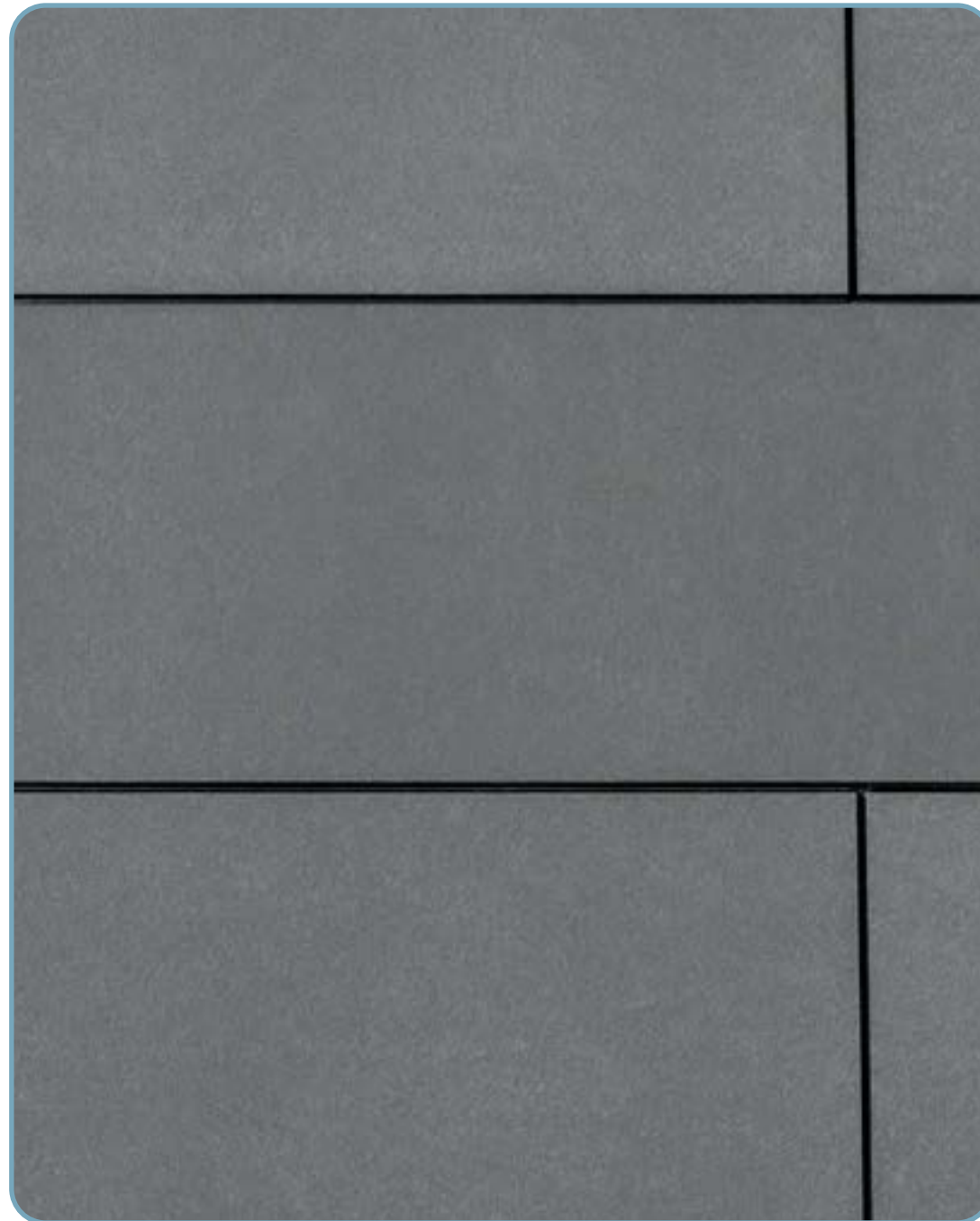
DETALHES - ENCONTROS



# EQUITONE

JUNTAS

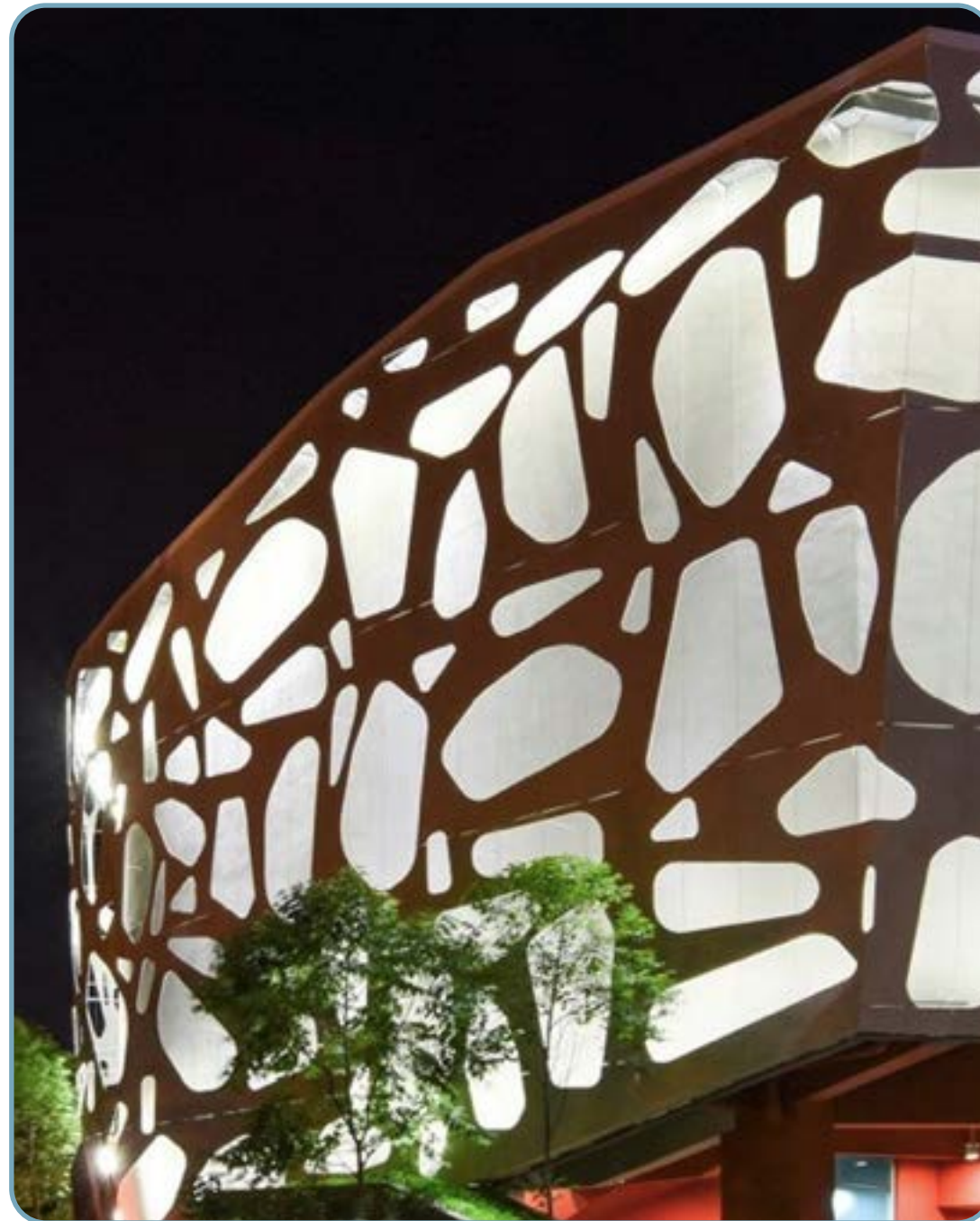
Aberta e sobreposta



# EQUITONE

JUNTAS

Ocultas e defletoras



# EQUITONE

APLICAÇÕES DIFERENCIADAS

Perfurações e cortes radicais



# EQUITONE

APLICAÇÕES DIFERENCIADAS

Aplicações para telhados

# EQUITONE

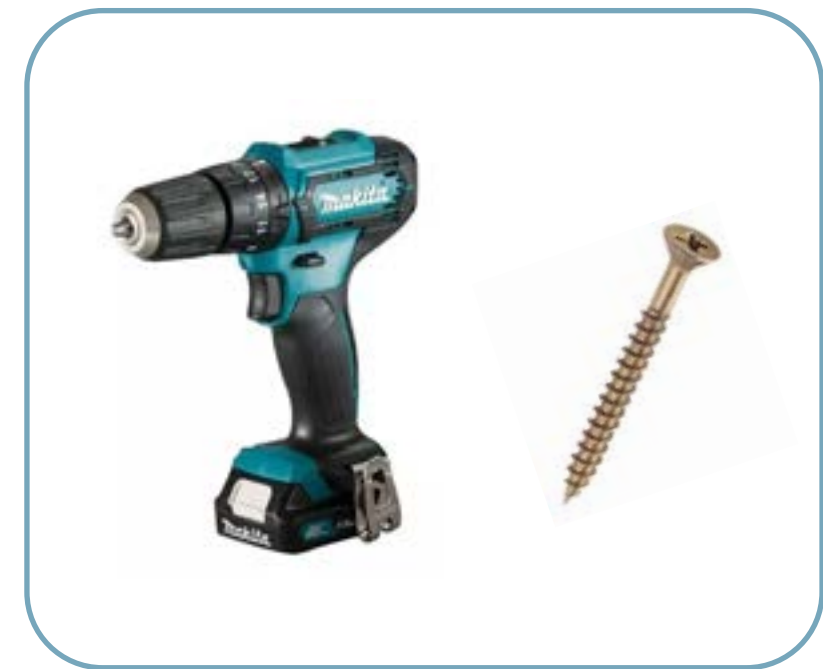
FERRAMENTAS DE INSTALAÇÃO



CORTADOR DE DISCO CIRCULAR



DISCO CIRCULAR PARA MADEIRA



PARAFUSADEIRA COM PARAFUSO  
PERFURANTE DE CABEÇA CHATA

# EQUITONE

---

## RECOMENDAÇÕES DE USO E MANUTENÇÃO

Não bata no material durante a descarga e segure-o muito bem durante o transporte, armazene o produto em paletes ou bases firmes, uniformes e rígidas, não exceda 40 unidades na vertical ao empilhar e não descanse elementos pesados sobre o produto armazenado.

Proteja-o dos elementos com materiais não translúcidos: polietileno preto, papelão ou materiais similares, garantindo fluxo contínuo de ar. Se houver contaminação, limpe imediatamente removendo qualquer substância derramada, não utilize produtos abrasivos e não esfregue, molhe-o com água quente e seque com um pano macio. Pode ser lavado à pressão, com uma recomendação de pressão máxima de 1100 PSI, sempre adote as medidas de segurança necessárias e evite danos ao material.

AMANTES DE BOA ARQUITETURA



arkos

[www.arkosbrasil.com.br](http://www.arkosbrasil.com.br)

 arkosbrasil



 +5511971196692