

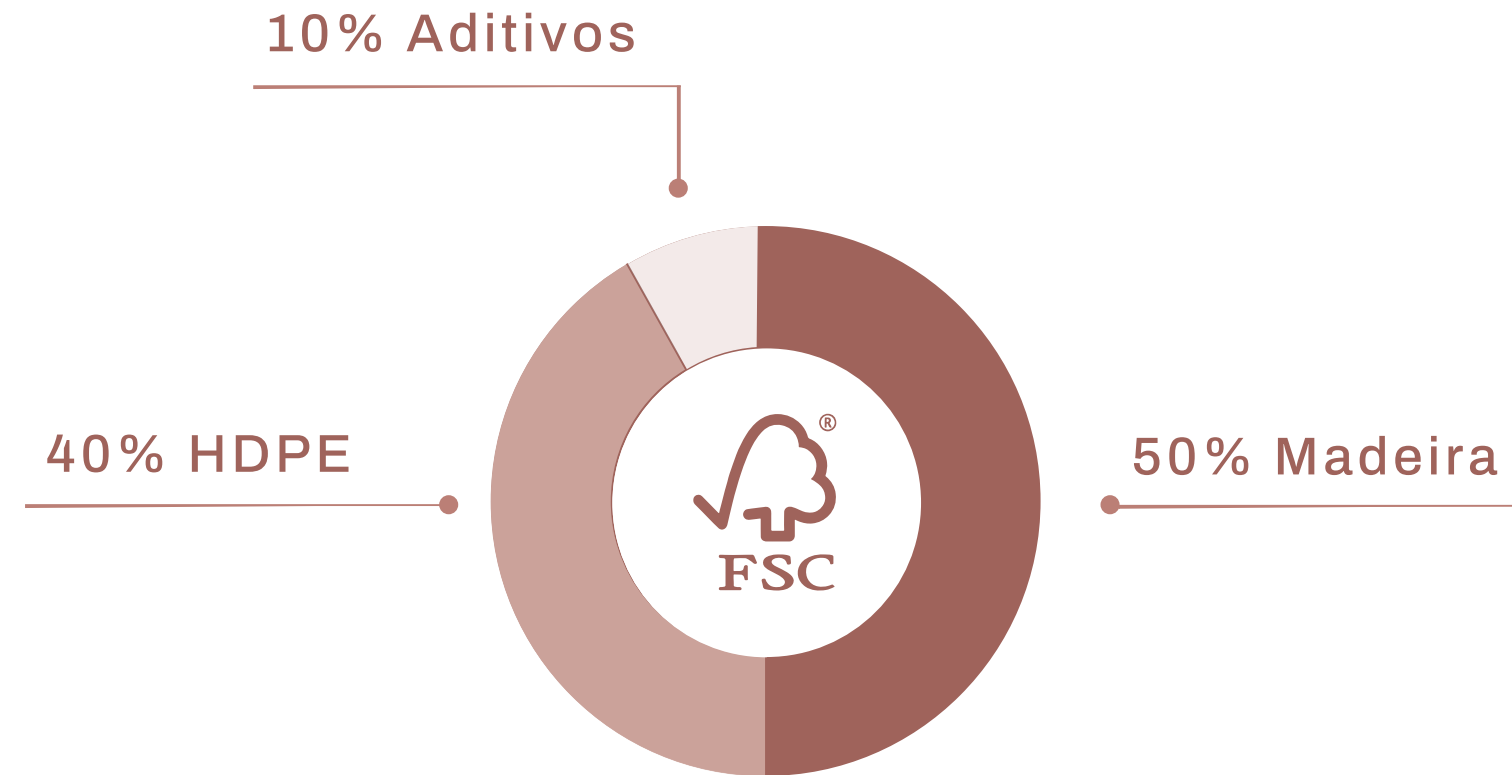
arkos

arkowood KP

PAINÉIS RIPADOS DE MADEIRA ECOLÓGICA
PARA EXTERIORES E INTERIORES



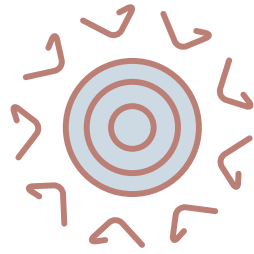
Características



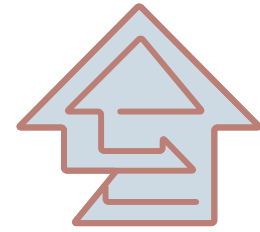
Painéis ripados compostos de madeira ecológica de segunda geração, HDPE e aditivos, certificado pelo selo FSC de responsabilidade ambiental, desenhados para aplicação em áreas externas graças à tecnologia de proteção UV, que garante a estabilidade cromática do produto durante toda a sua vida útil.



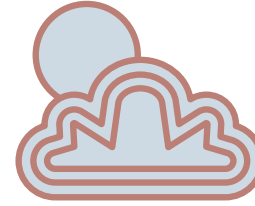
Características



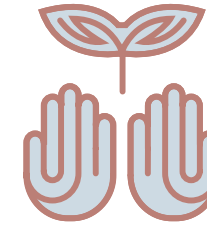
Proteção UV



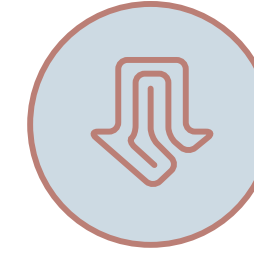
Alta durabilidade



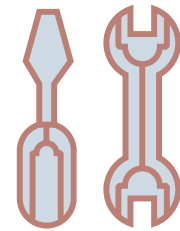
Aplicável em todos os tipos de clima



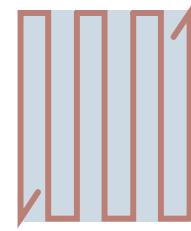
Responsabilidade ambiental



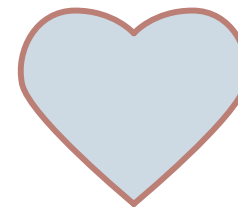
Fácil instalação



Não requer manutenção



Produto sustentável



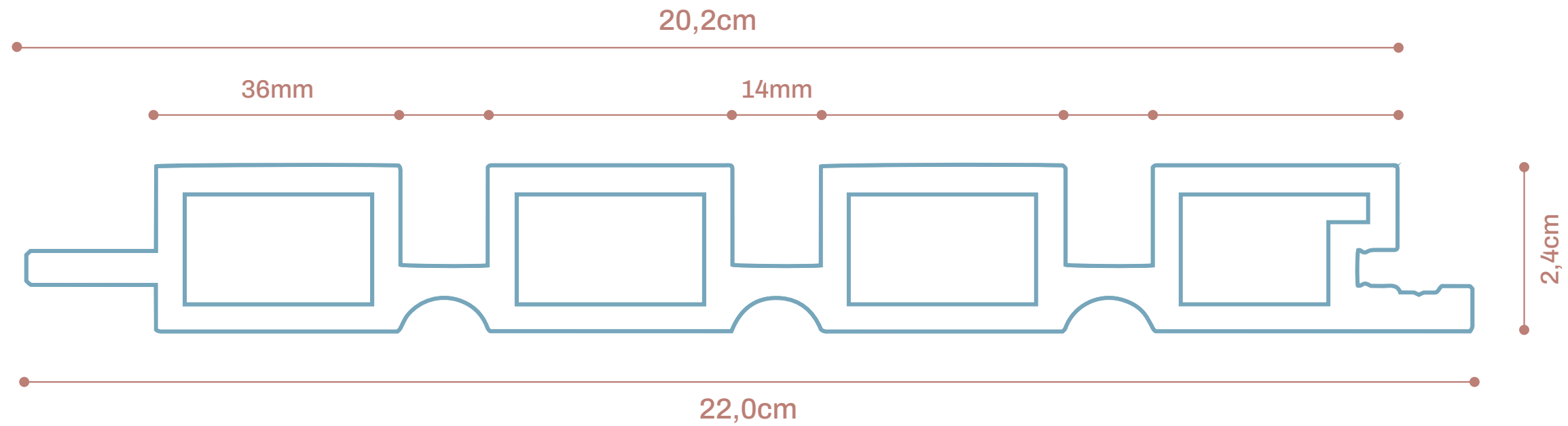
Vida útil de mais de 20 anos



Garantia de 10 anos

ARKWOOD KP

MEDIDAS



R\$ 497,00 / M²

Comprimento de régua: 2,80m até 5,60m (sob encomenda)

Peso por peça: 3,25kg/metro linear

ARKWOOD KP

PALETA DE CORES



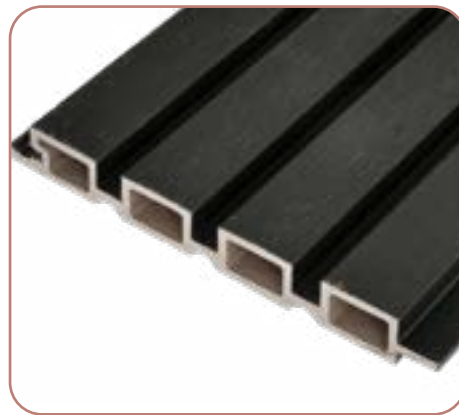
teka



nogal



café



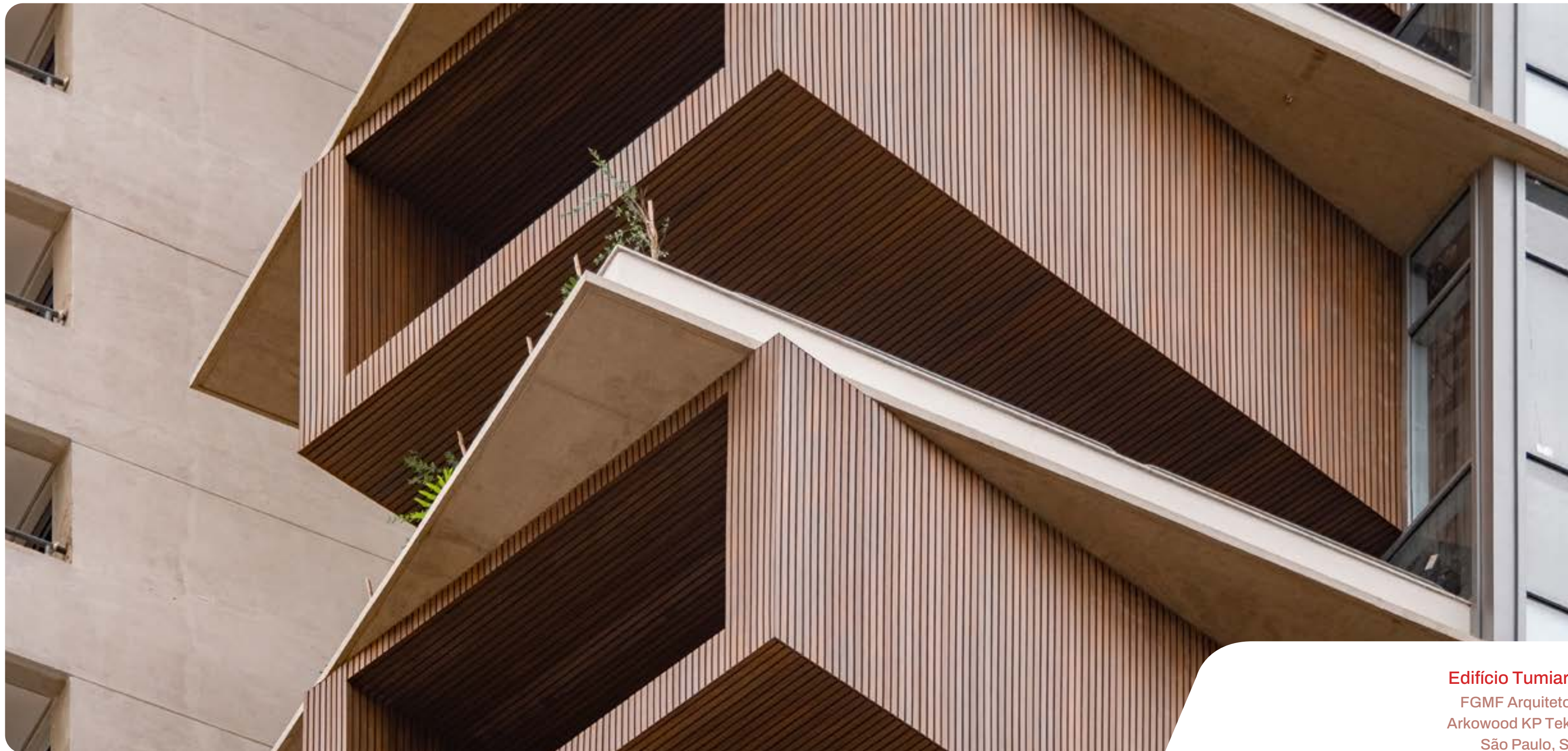
preto



areia

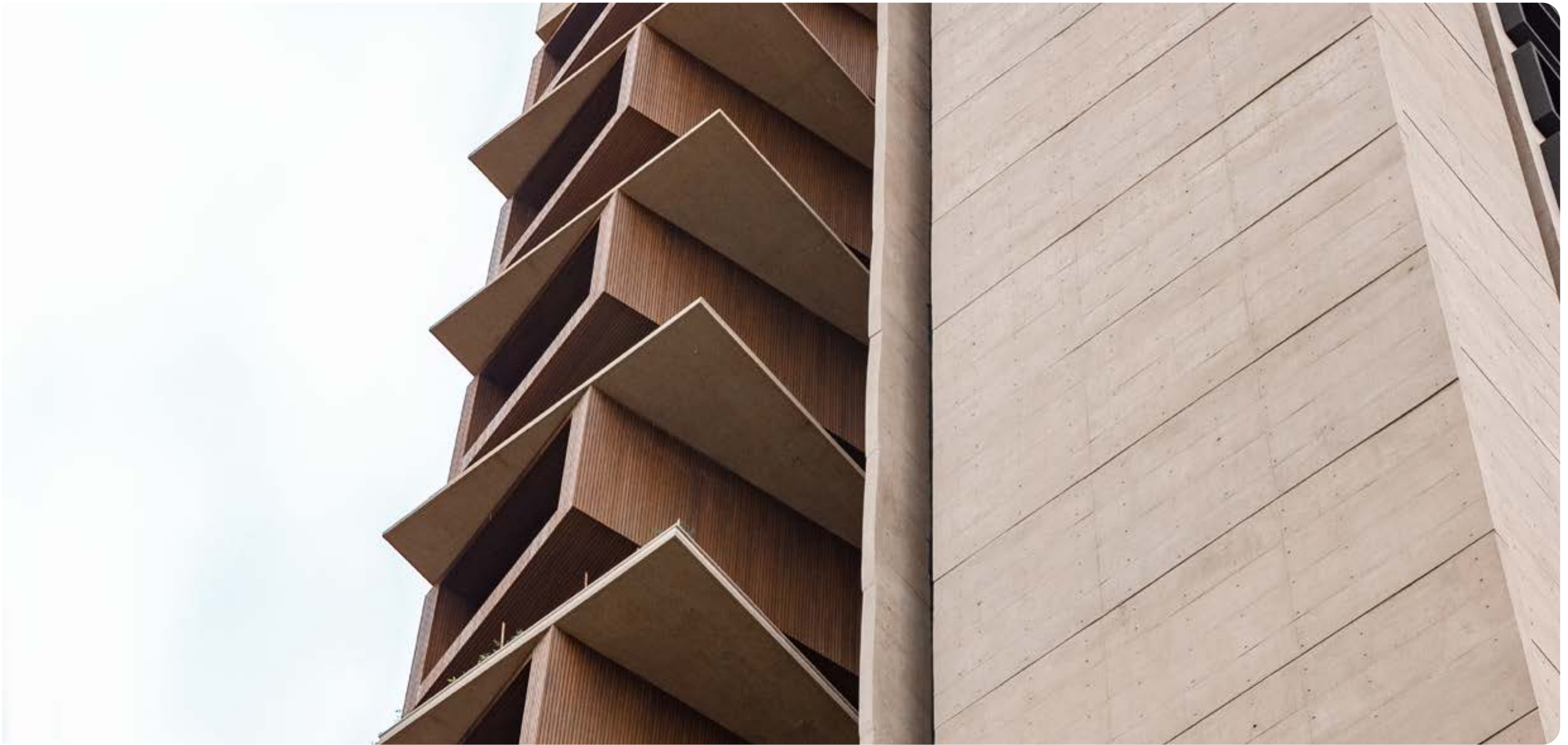
ARKWOOD RP

EDIFÍCIOS



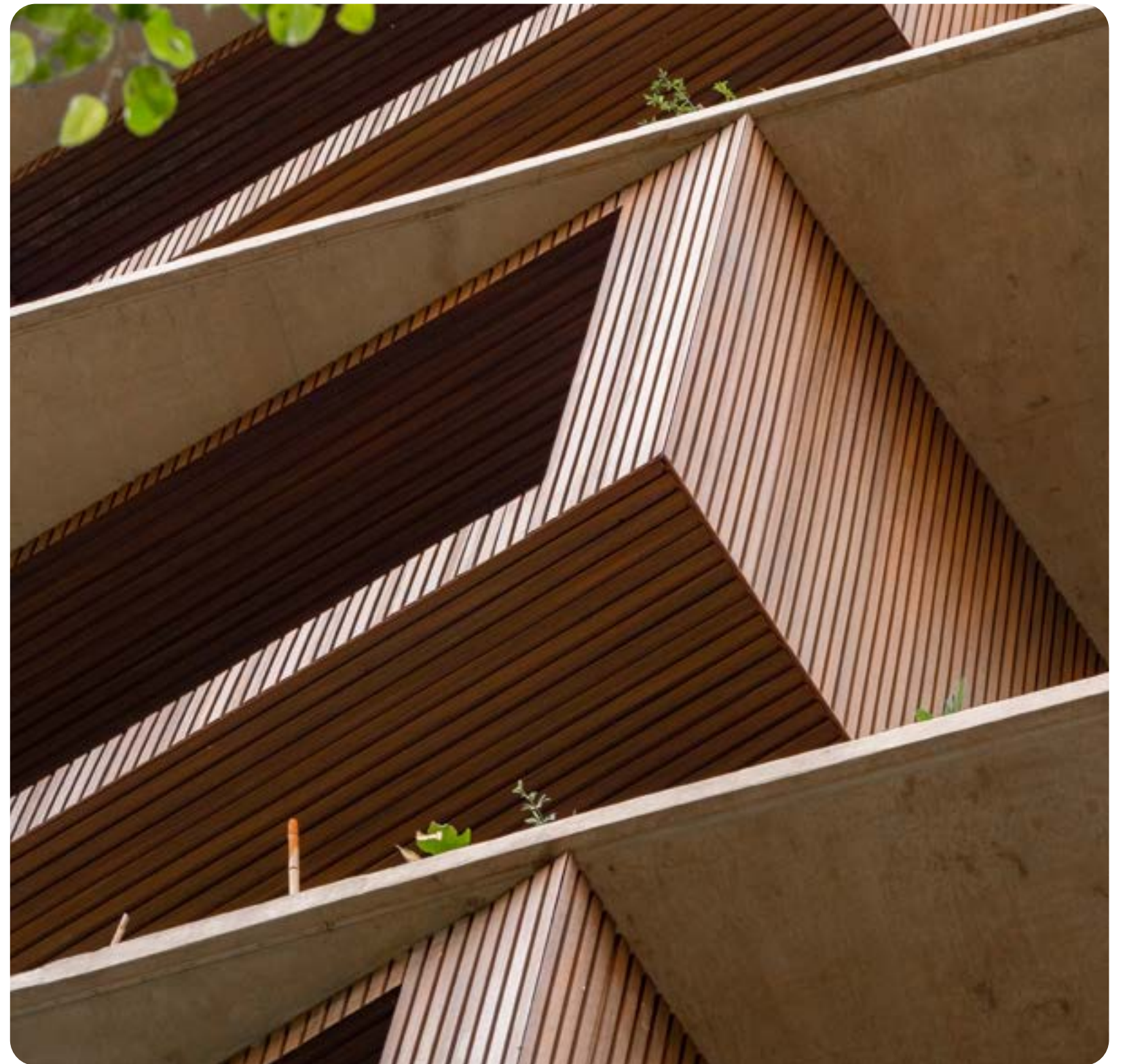
Edifício Tumiaru

FGMF Arquitetos
Arkwood KP Teka
São Paulo, SP











Edifício Santos Augusta

Arquiteto João Armentano

Arkwood KP Teka

São Paulo, SP

ARKWOOD KP

INTERIORES



Casa Guaimbé
Saia Arquitetura
Arkowood KP Nogal
Guaratuba, PR







Edifício Tumiaru

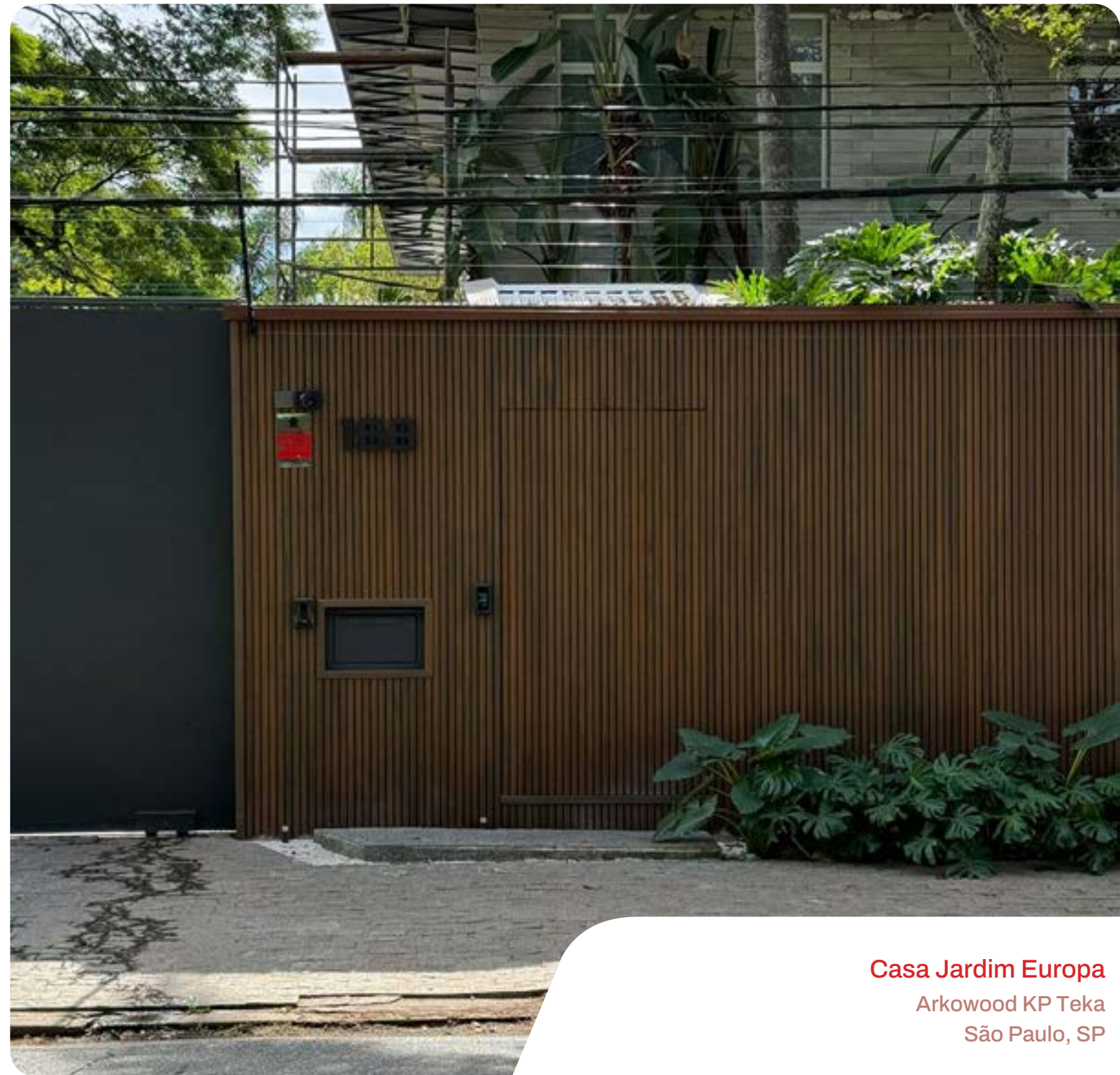
FGMF Arquitetos
Arkwood KP Teka
São Paulo, SP





ARKWOOD RP

PROJETOS RESIDENCIAIS



Casa Jardim Europa
Arkowood KP Teka
São Paulo, SP



Casa Jardim Europa
Arkwood KP Teka
São Paulo, SP



Condomínio Laken

Projeta Arquitetura e Engenharia
Arkwood KP Teka
Gramado, RS





ARKWOOD RP

PROJETOS COMERCIAIS

CLÍNICA DE FRACTURAS

TRAYECTORIA Y CONFIANZA A TU SERVICIO

AV. JUAN B. GUTIÉRREZ
N.º 18 - 40

Clínica Ortopédica
Medelín, Colômbia

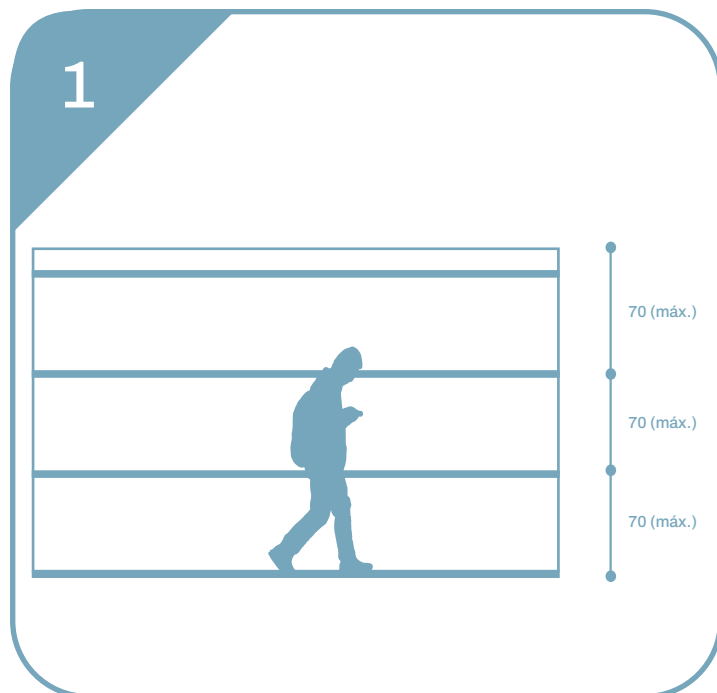




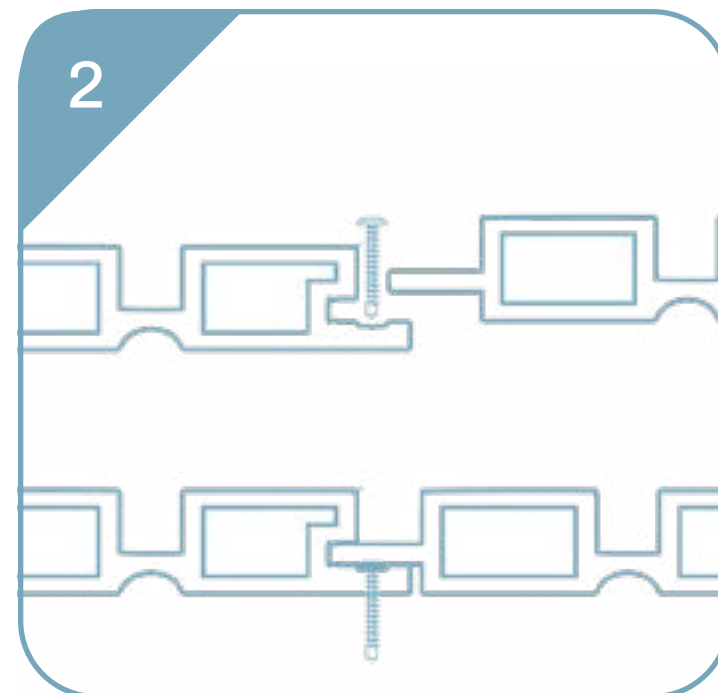
Consultório Lizeth Cerró
Colômbia

ARKWOOD KP

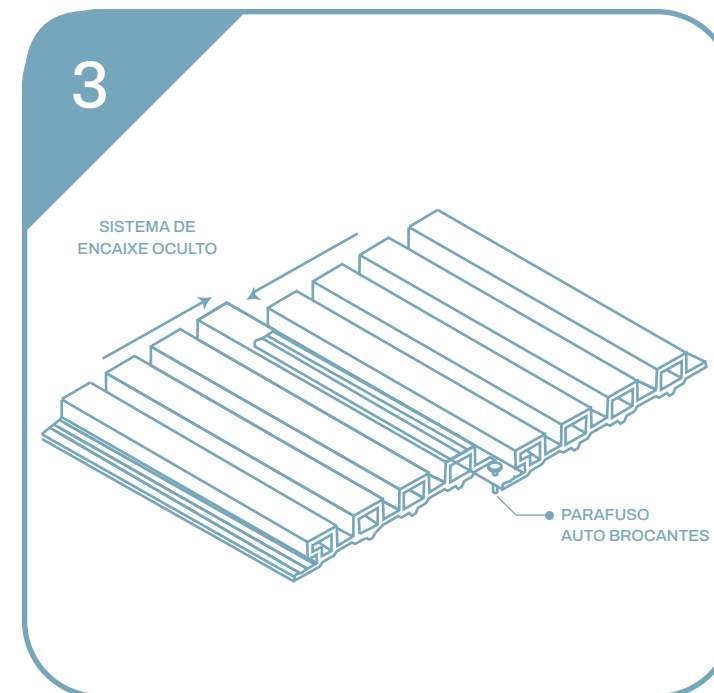
INSTALAÇÃO VERTICAL



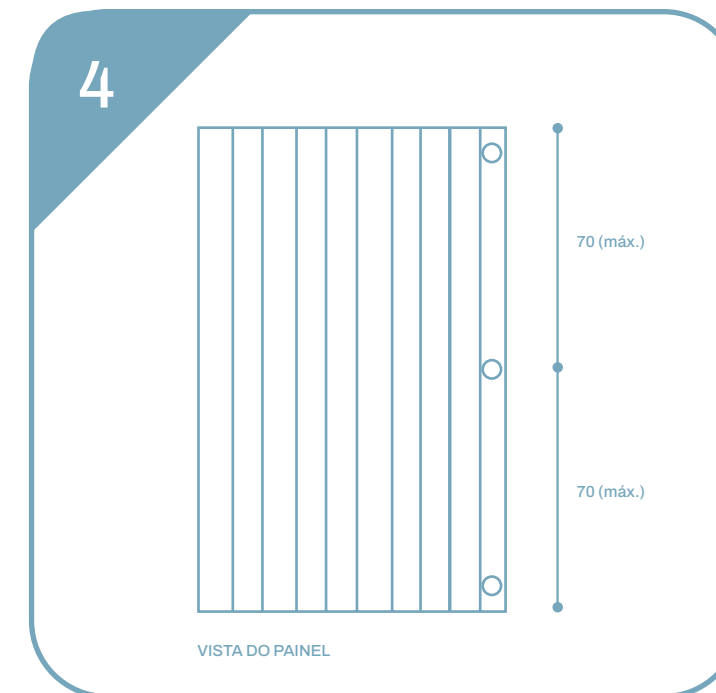
Aplicação do produto tendo em conta um distanciamento entre apoios de 70 cm.



Furo conforme as medidas e aplicação das buchas segundo a superfície de instalação.



Parafusão das cantoneiras com o parafuso auto brocante e instalação dos perfis sobre as mesmas, assegurando-se de que estão niveladas.

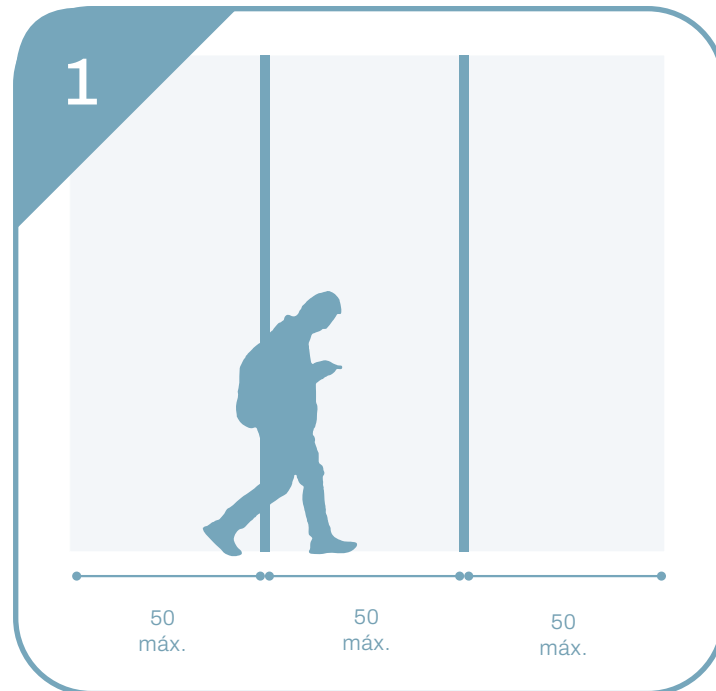


Parafusão de cada régua nos perfis e encaixe das mesmas em sequência, formando o painel ripado.

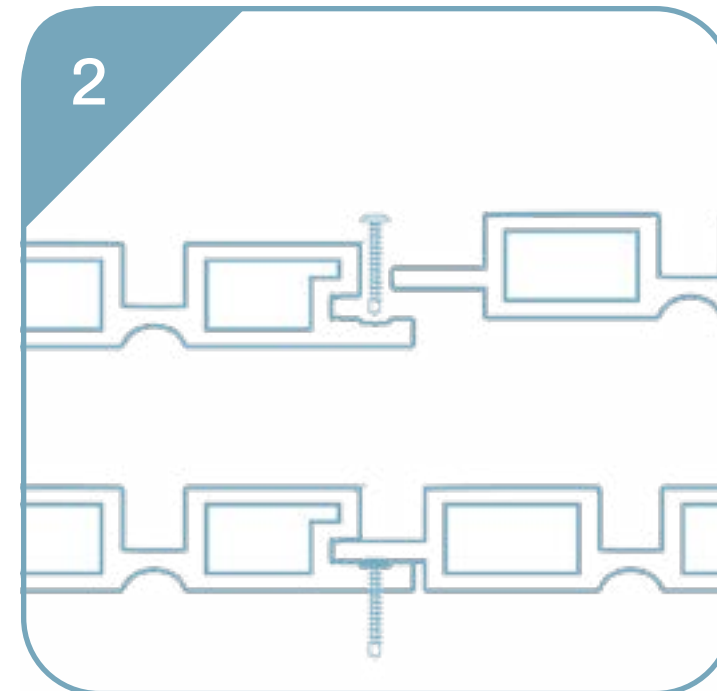
(Não inclui elementos acessórios e mão-de-obra)

ARKWOOD KP

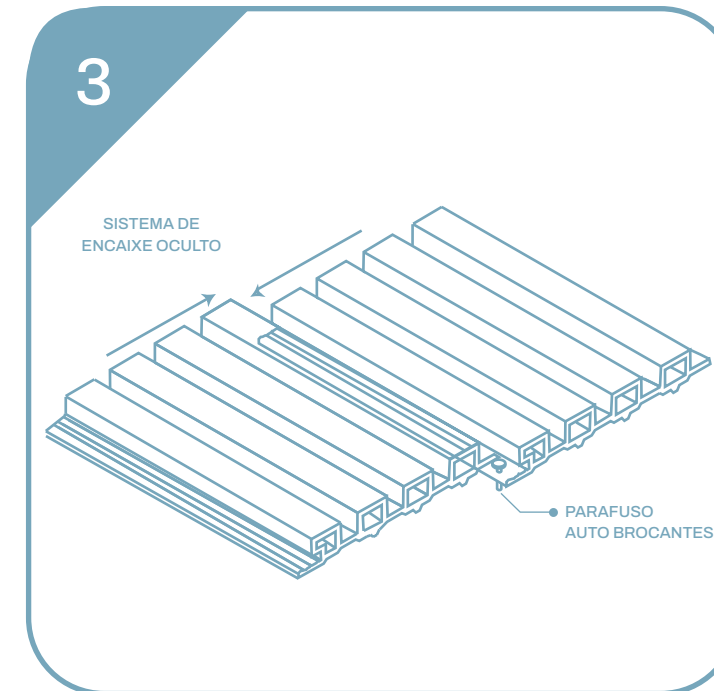
INSTALAÇÃO HORIZONTAL



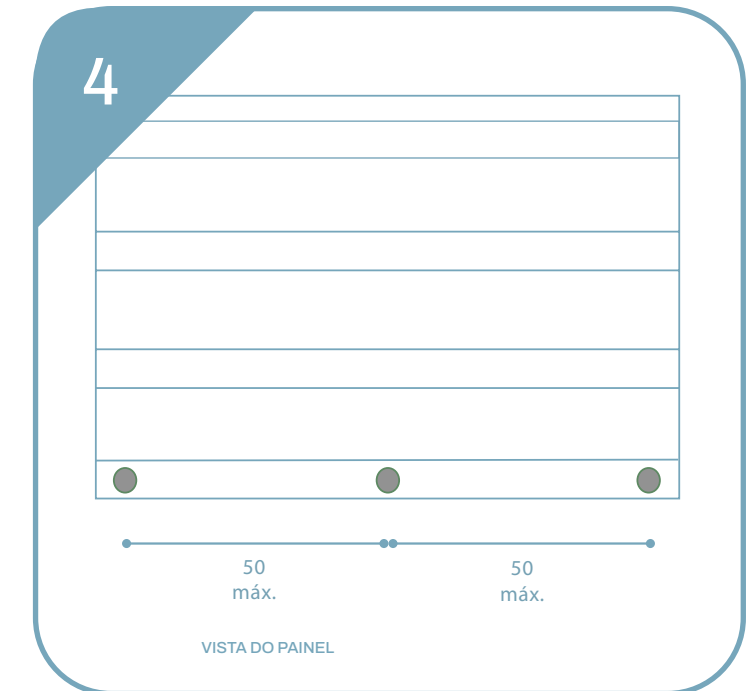
Aplicação do produto tendo em conta um distanciamento de no máximo 50 cm.



Furo conforme as medidas e aplicação das buchas segundo a superfície de instalação.



Parafusação das cantoneiras com o parafuso auto brocante e instalação dos perfis sobre as mesmas, assegurando-se de que estão niveladas.



Parafusação de cada régua nos perfis e encaixe das mesmas em sequência, formando o painel ripado.

(Não inclui elementos acessórios e mão-de-obra)

ARKWOOD KP

INSTALAÇÃO



1

Aplicação do produto tendo em conta um distanciamento entre apoios de 70 cm a 80 cm.



2

Furo conforme as medidas e aplicação das buchas segundo a superfície de instalação.



3

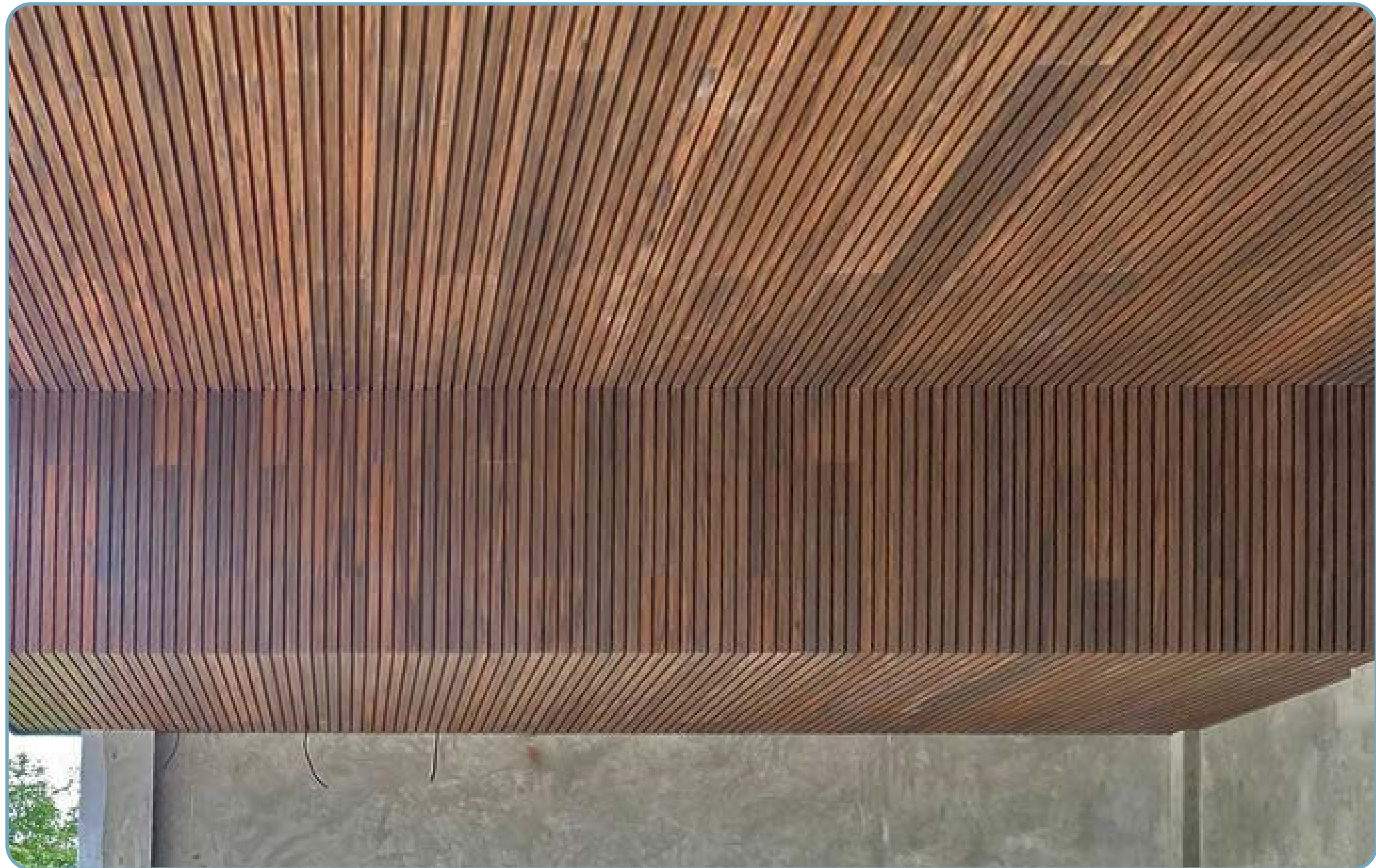
Parafusação das cantoneiras com o parafuso auto brocante e instalação dos perfis sobre as mesmas, assegurando-se de que estão niveladas.



4

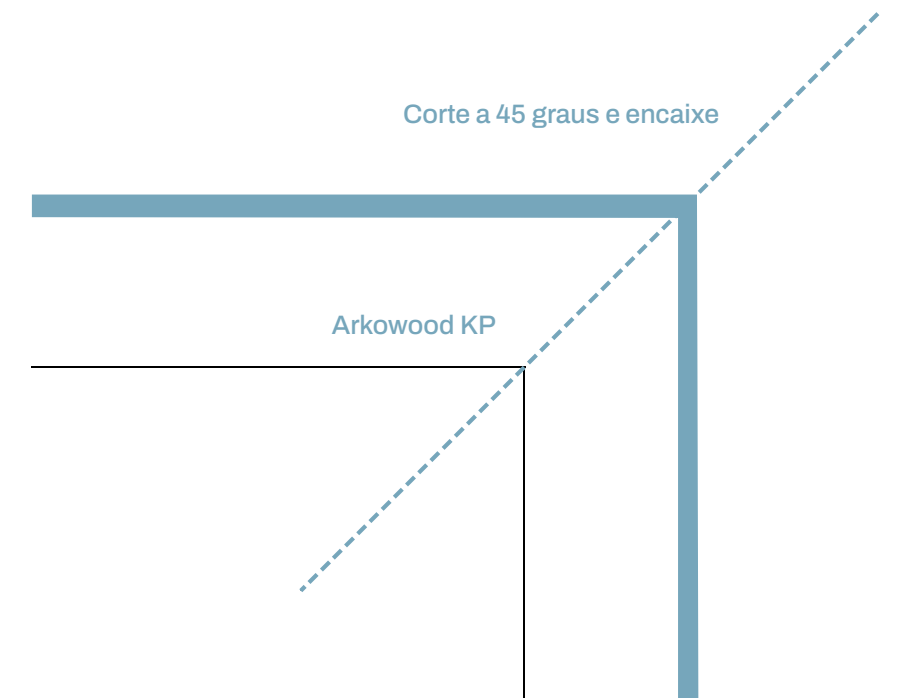
Parafusação de cada régua nos perfis e encaixe das mesmas em sequência, formando o painel ripado.

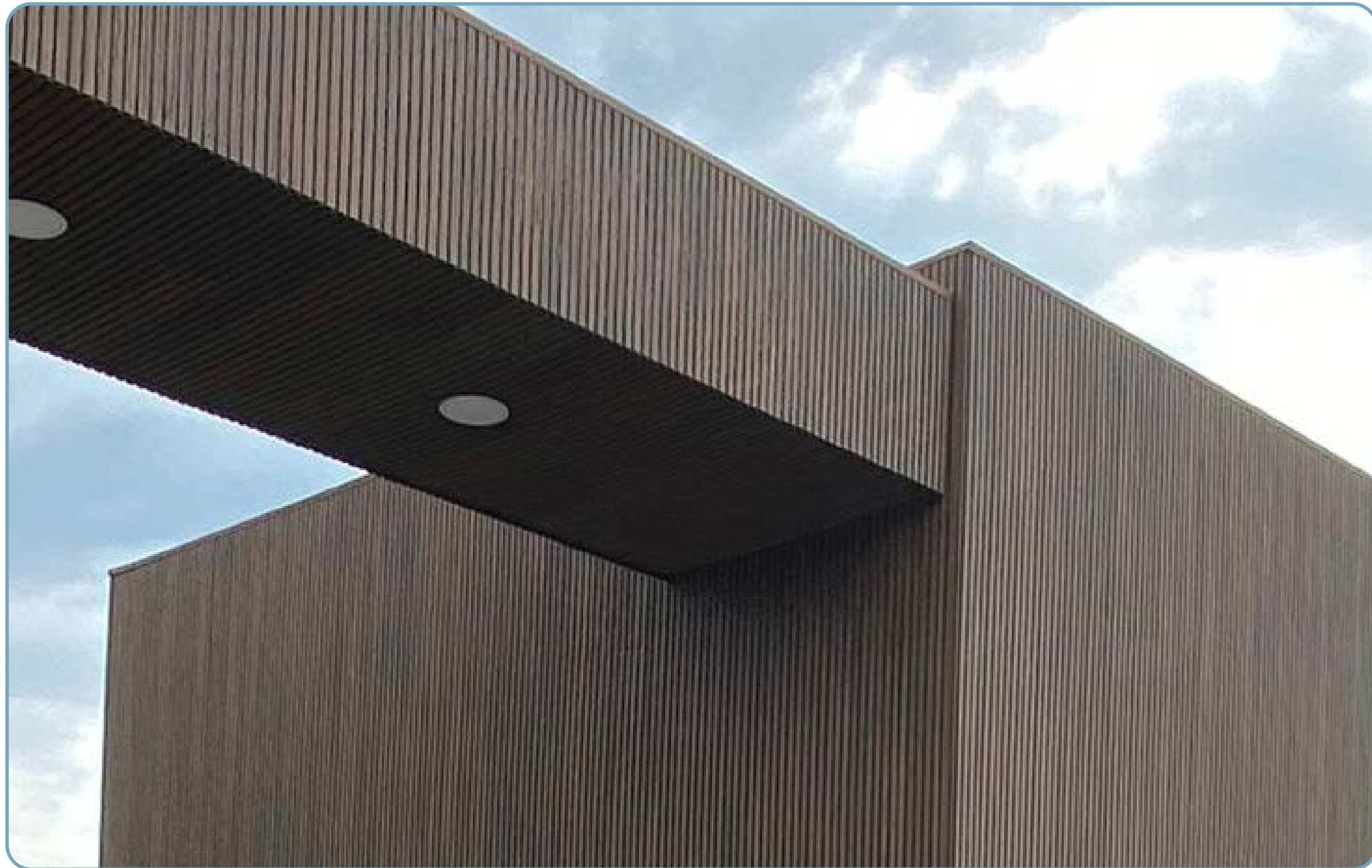
(Não inclui elementos acessórios e mão-de-obra)



arkWOOD KP

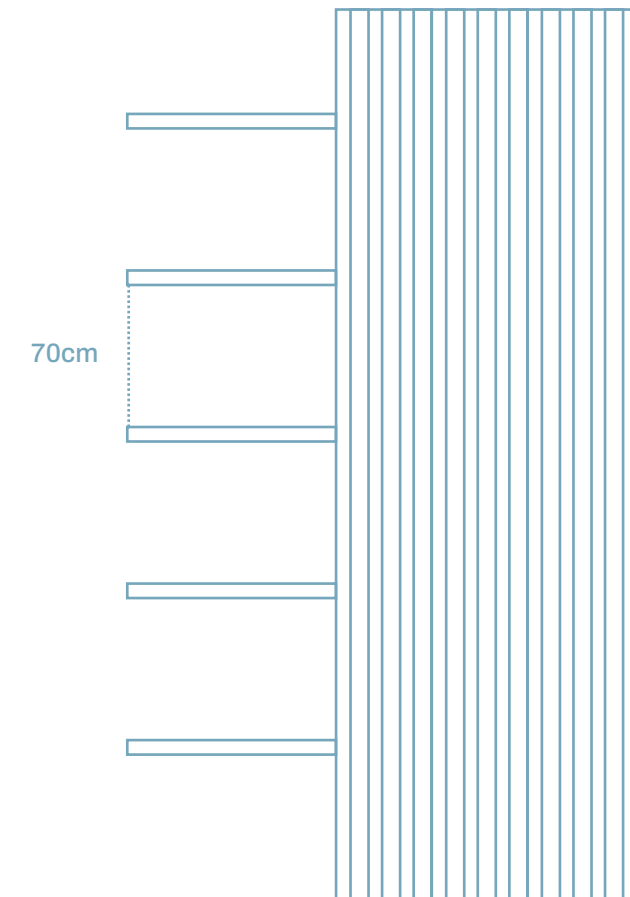
DETALHES - ENCONTROS





ARKWOOD KP

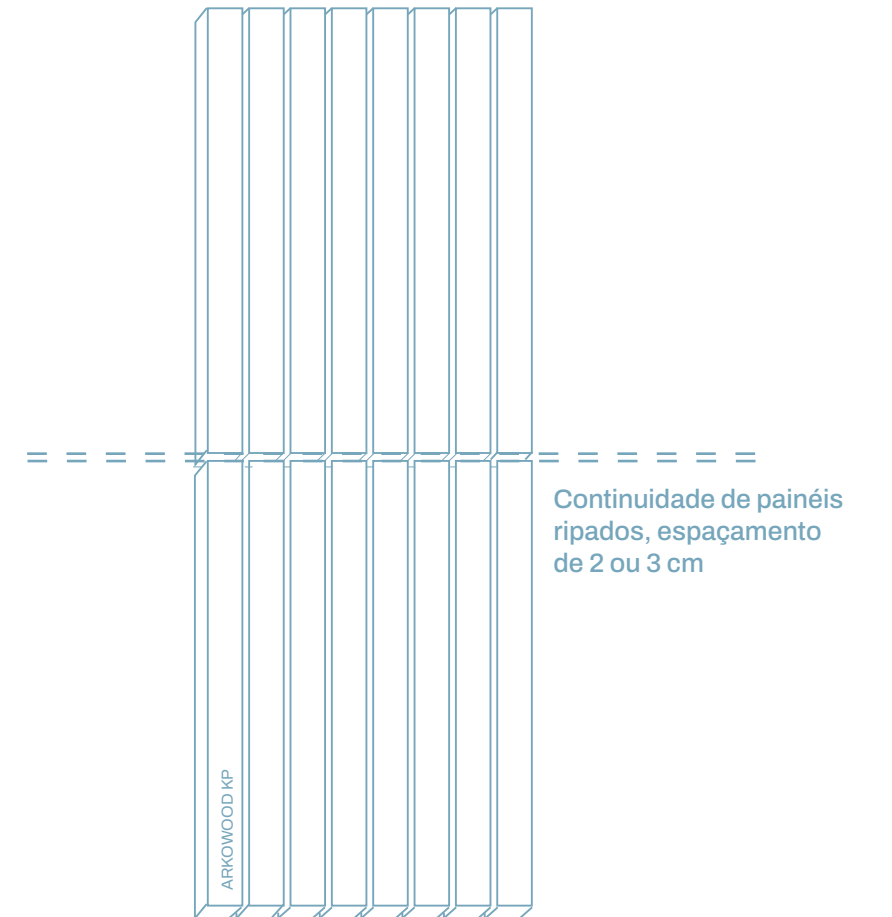
MODULAÇÃO ESTRUTURAL





arkWOOD KP

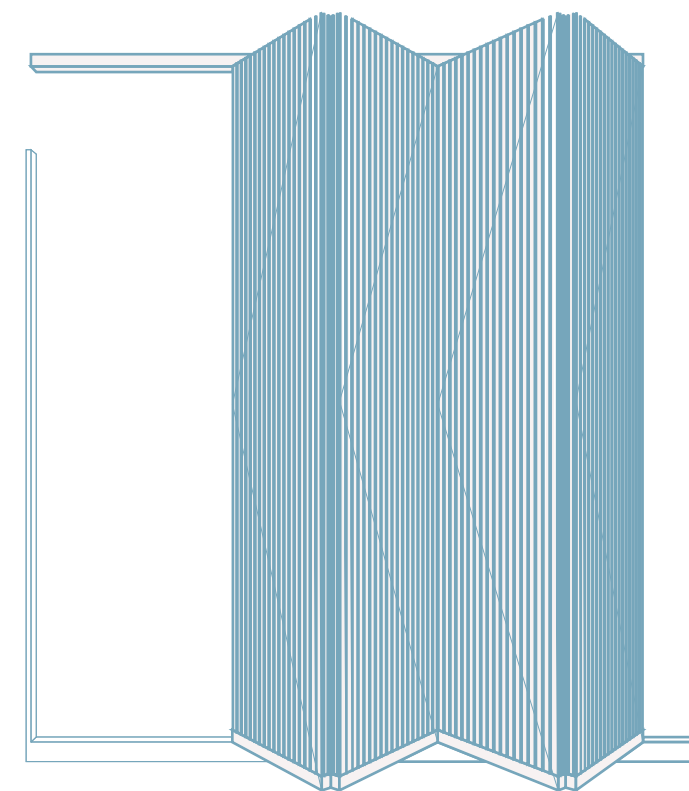
JUNTAS





ARKWOOD KP

PORTAS E JANELAS CAMARÃO



ARKOWOOD RP

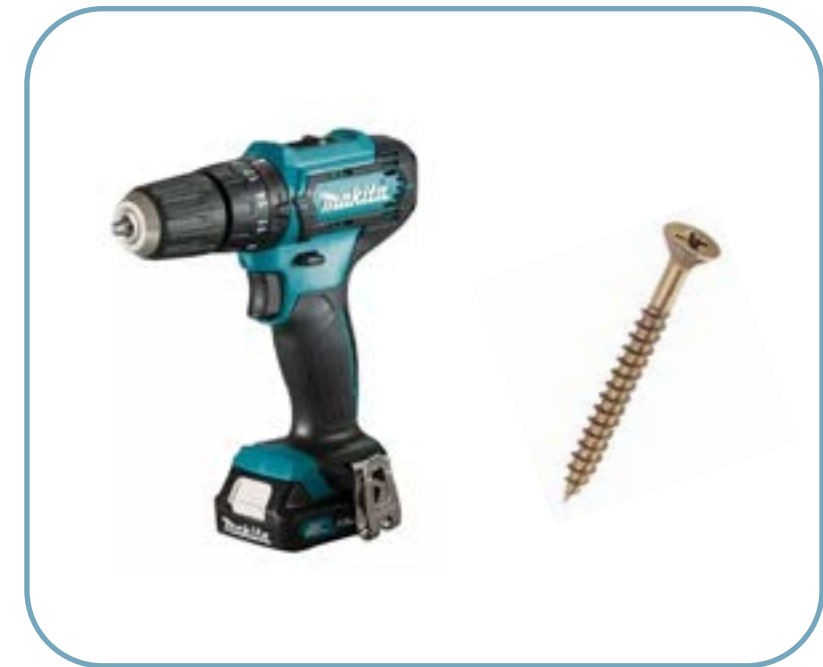
FERRAMENTAS DE INSTALAÇÃO



CORTADOR DE DISCO CIRCULAR



DISCO CIRCULAR PARA MADEIRA



PARAFUSADEIRA COM PARAFUSO
PERFURANTE DE CABEÇA CHATA

ARKWOOD KP

RECOMENDAÇÕES DE USO E MANUTENÇÃO

Não bata no material durante a descarga e segure-o muito bem durante o transporte, armazene o produto em paletes ou bases firmes, uniformes e rígidas, não exceda 40 unidades na vertical ao empilhar e não descanse elementos pesados sobre o produto armazenado.

Proteja-o dos elementos com materiais não translúcidos: polietileno preto, papelão ou materiais similares, garantindo fluxo contínuo de ar. Se houver contaminação, limpe imediatamente removendo qualquer substância derramada, não utilize produtos abrasivos e não esfregue, molhe-o com água quente e seque com um pano macio. Pode ser lavado à pressão, com uma recomendação de pressão máxima de 1100 PSI, sempre adote as medidas de segurança necessárias e evite danos ao material.

AMANTES DE BOA ARQUITETURA

arkos

www.arkosbrasil.com.br

 arkosbrasil



 +5511971196692