

arkos

# ARKWOOD FP

---

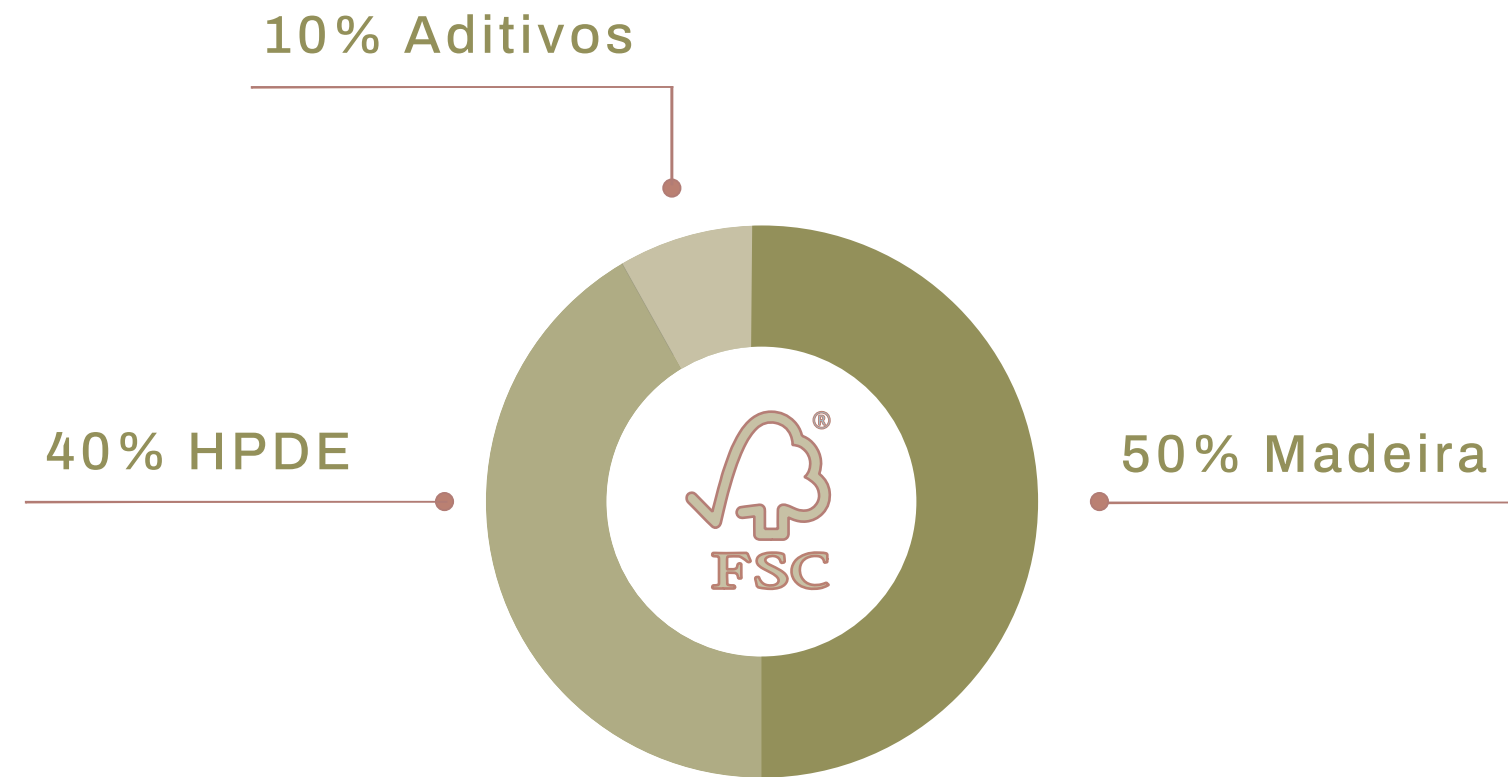
PAINÉIS RIPADOS DE MADEIRA ECOLÓGICA  
PARA INTERIORES







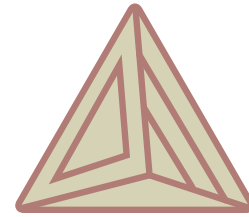
## Características



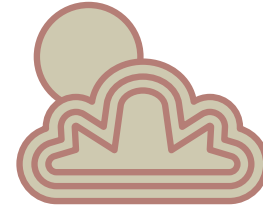
Revestimento para forros lambri compostos de madeira ecológica, HDPE e aditivos, certificado pelo selo FSC de responsabilidade ambiental, desenhados para aplicação em **áreas internas**.



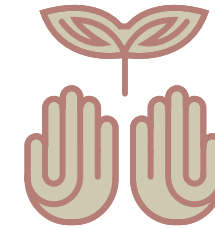
## Características



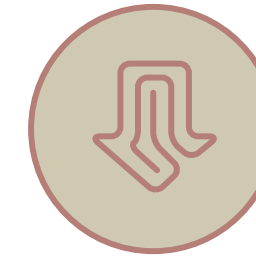
50% MADEIRA  
40% PVC DE ALTA  
DENSIDADE  
10% ADITIVOS



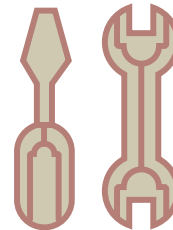
APLICÁVEL EM  
QUALQUER CLIMA  
E REGIÃO



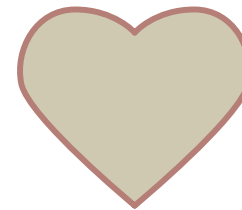
RESPONSÁVEL  
COM O MEIO  
AMBIENTE



FÁCIL  
INSTALAÇÃO



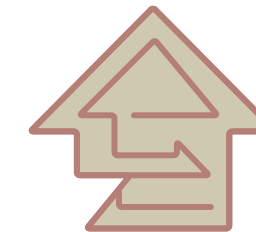
NÃO PRECISA DE  
MANUTENÇÃO



VIDA ÚTIL DE  
MAIS DE 20 ANOS



GARANTIA DE  
10 ANOS

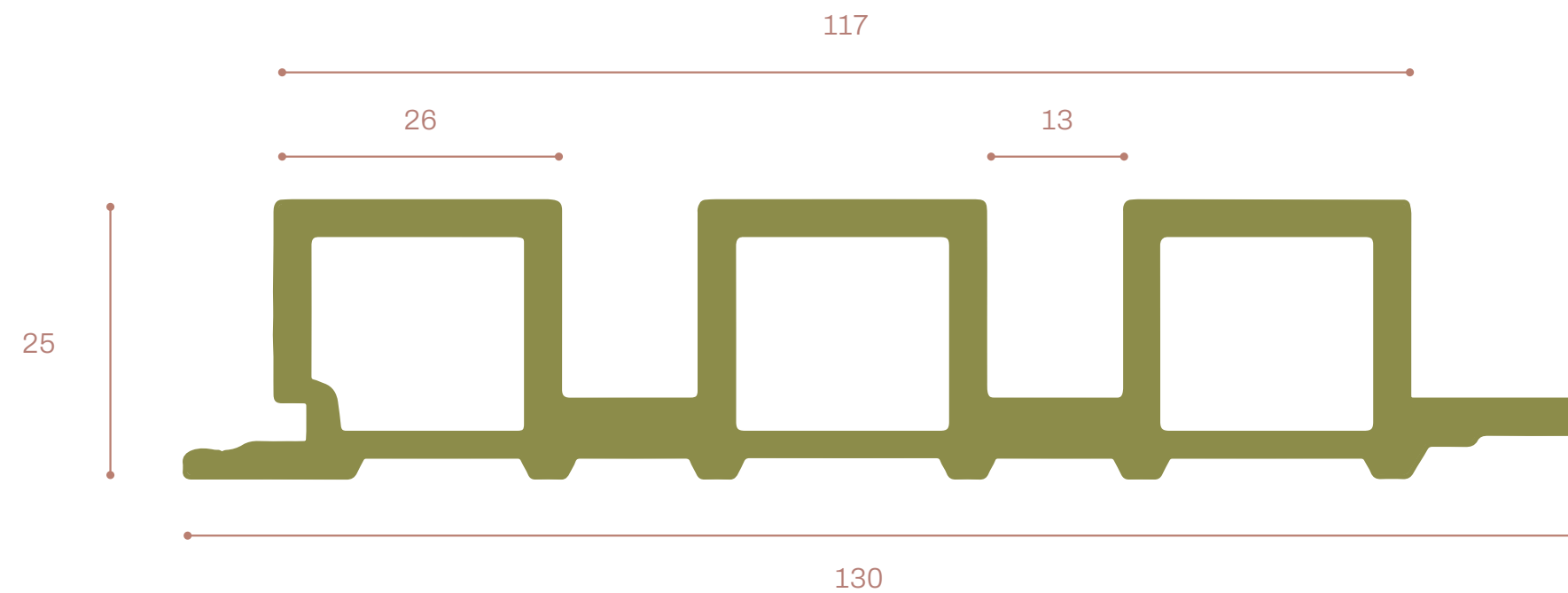


MATERIAL LEVE

## Seção disponível

Comprimento: 2,90m até 4,00m (sob encomenda)

Peso: 0,88 kg/ML

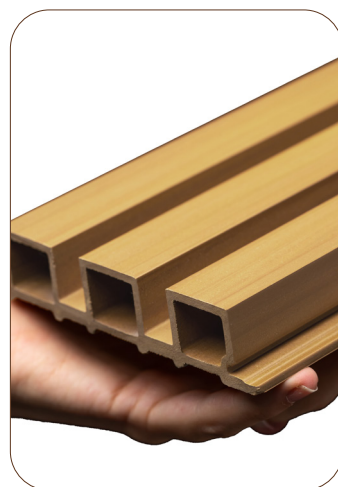


metro quadrado a

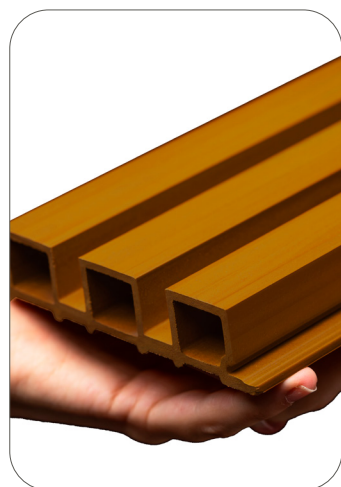
**R\$368**



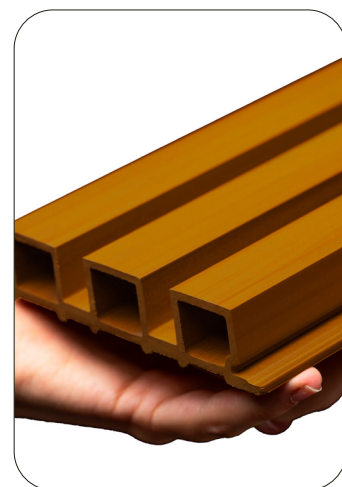
ARKOWOOD FP  
PALETA DE CORES



maple



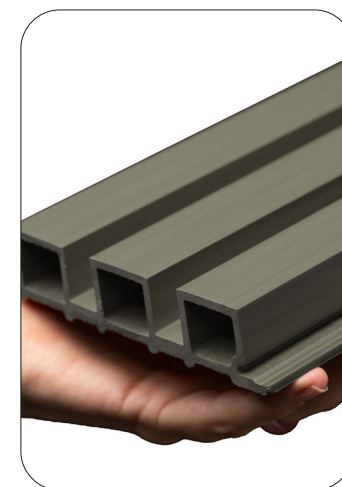
red cedar



max teka



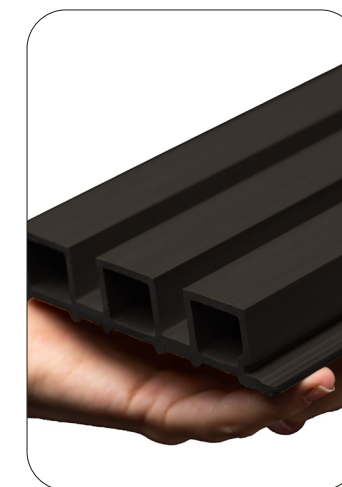
amazon golden



antique



ancona walnut



black sandalwood

A escolha da cor não altera o preço final. [Entre em contato](#) para consultar a tabela de cores completa.

ARKOS

ARKWOOD FP

---

PROJETOS RESIDENCIAIS





Casa Arujá

Arquitetura: ArqExact Arquitetura e Interiores  
Arujá, SP, Brasil













Casa RS, Alma Paraguay  
Arquitectura: Allma Arquictetura  
Asunción, Paraguay









**Casa Recife**  
Arquitetura: Yara Paiva  
Recife, PE, Brasil









Casa RF  
Arquitetura: Martini Arquitetura  
Vinhedo, SP, Brasil









Casa AG

Arquitetura: FB + MP Arquitetos Associados  
Barbalha, CE, Brasil









**Casa Pance**  
Arquitectura: Javier Perez  
Cali, Valle del Cauca, Colombia



ARKWOOD FP

---

PROJETOS COMERCIAIS





Setai Yatch

Arquitetura: Léo Maia  
João Pessoa, PB, Brasil















"CONSTRUINDO CARREIRA 5"



Escritório Un1que  
Arquitetura: Icó Arquitetura  
São Paulo, SP, Brasil

















Edifício Jardim Europa  
Arquitetura: Rodolfo Fontana  
Curitiba, PR, Brasil









Escritório Grupo OAD  
Arquitetura: Di Leone Arquitetura  
Florianópolis, SC, Brasil



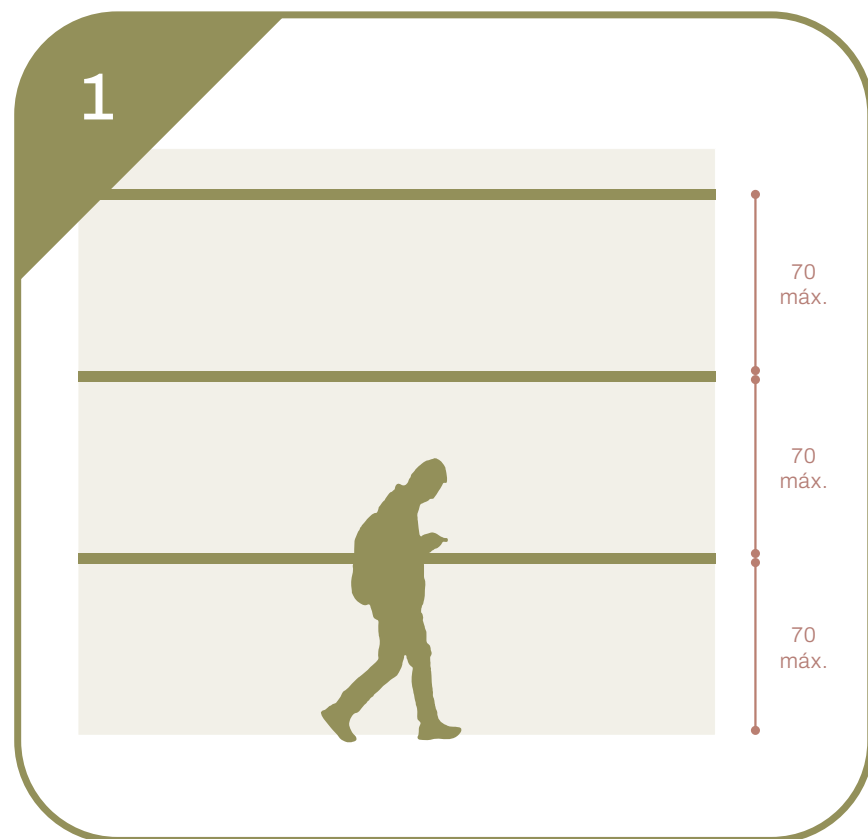


Casa Acapulco  
Arquitetura: Di Leone Arquitetura  
Florianópolis, SC, Brasil

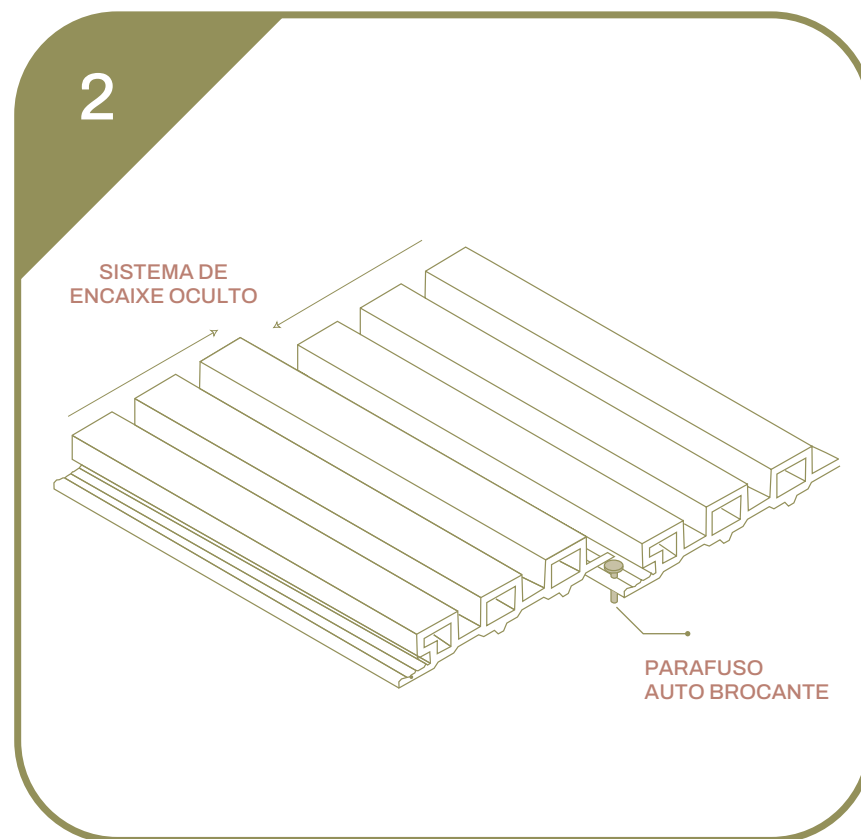


# ARKWOOD FP

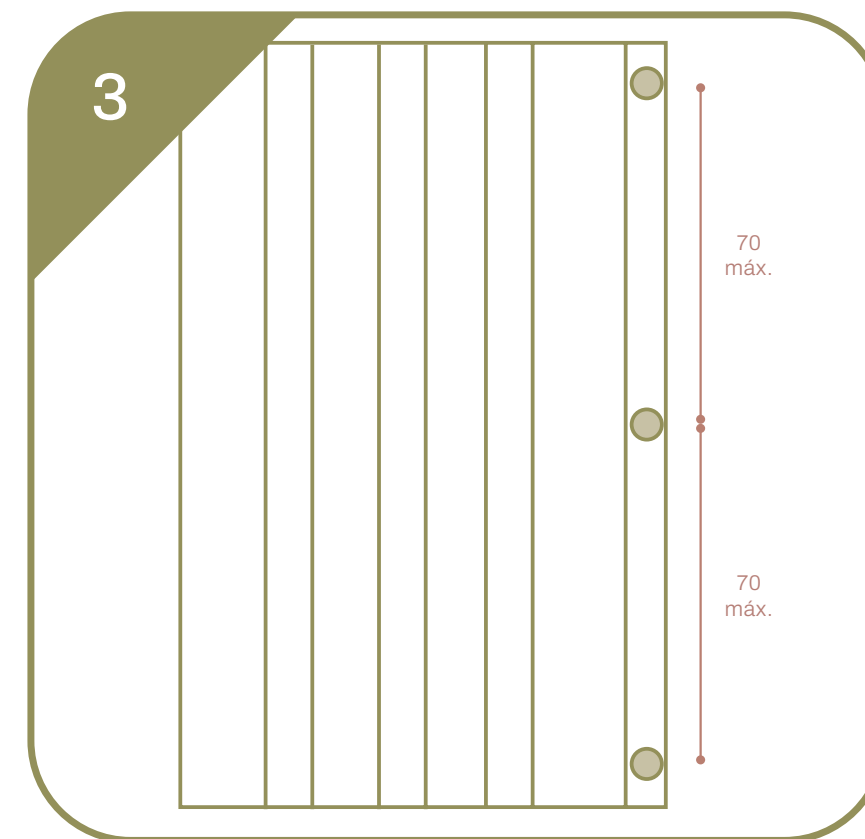
## PALETA DE CORES INSTALAÇÃO



1 APLICAÇÃO DO PRODUTO TENDO EM CONTA UM DISTANCIAMENTO ENTRE APOIOS DE 70CM E FURO CONFORME AS MEDIDAS E APLICAÇÃO DAS BUCHAS SEGUNDO A SUPERFÍCIE DE INSTALAÇÃO.



2 PARAFUSAÇÃO DAS CANTONEIRAS COM PARAFUSO AUTO BROCANTE E INSTALAÇÃO DOS PERFIS SOBRE AS MESMAS, ASSEGURANDO-SE DE QUE ESTÃO NIVELADAS.



3 PARAFUSAÇÃO DE CADA RÉGUA NOS PERFIS E ENCAIXE DAS MESMAS EM SEQUÊNCIA, FORMANDO O PAINEL RIPADO.



VÍDEO DE  
INSTALAÇÃO

**Não inclui elementos acessórios e mão-de-obra.**

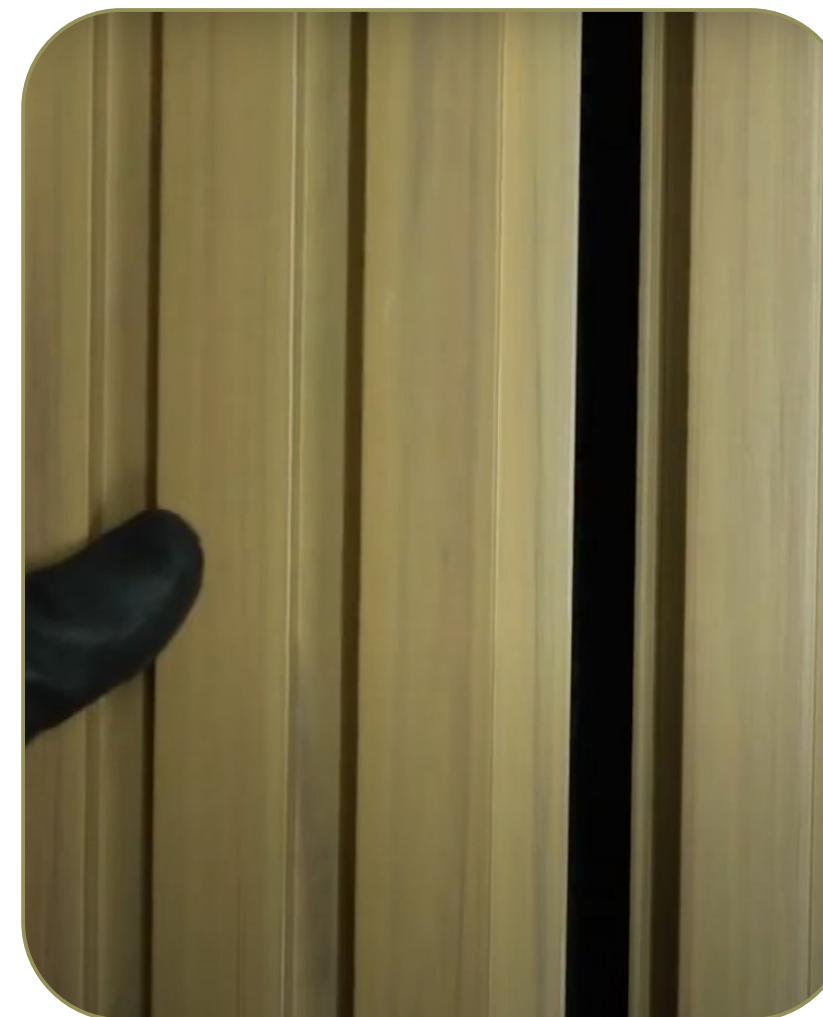
ARKWOOD FP  
PALETA DE CORES



CALCULAR DISTANCIAMENTO  
ENTRE SUBESTRUTURAS



PARAFUSAÇÃO DAS  
SUBESTRUTURAS

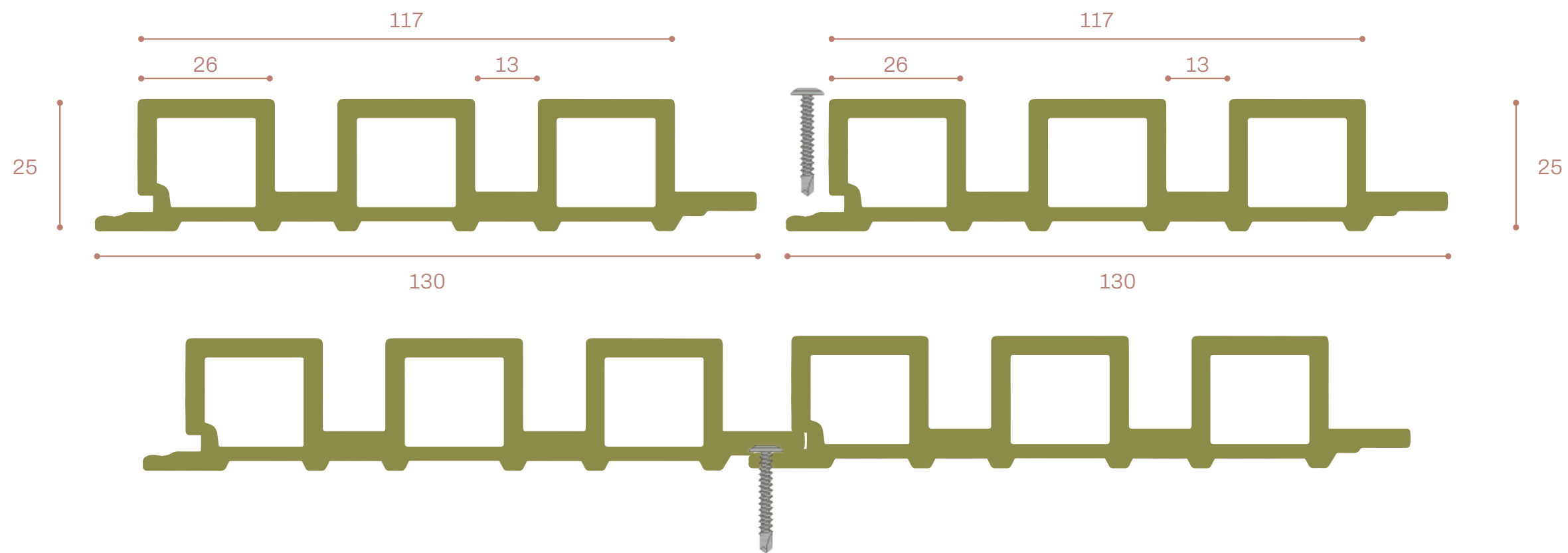


ENCAIXE DOS PERFIS NAS  
SUBESTRUTURAS



# ARKWOOD FP

## CORTE EM DETALHE



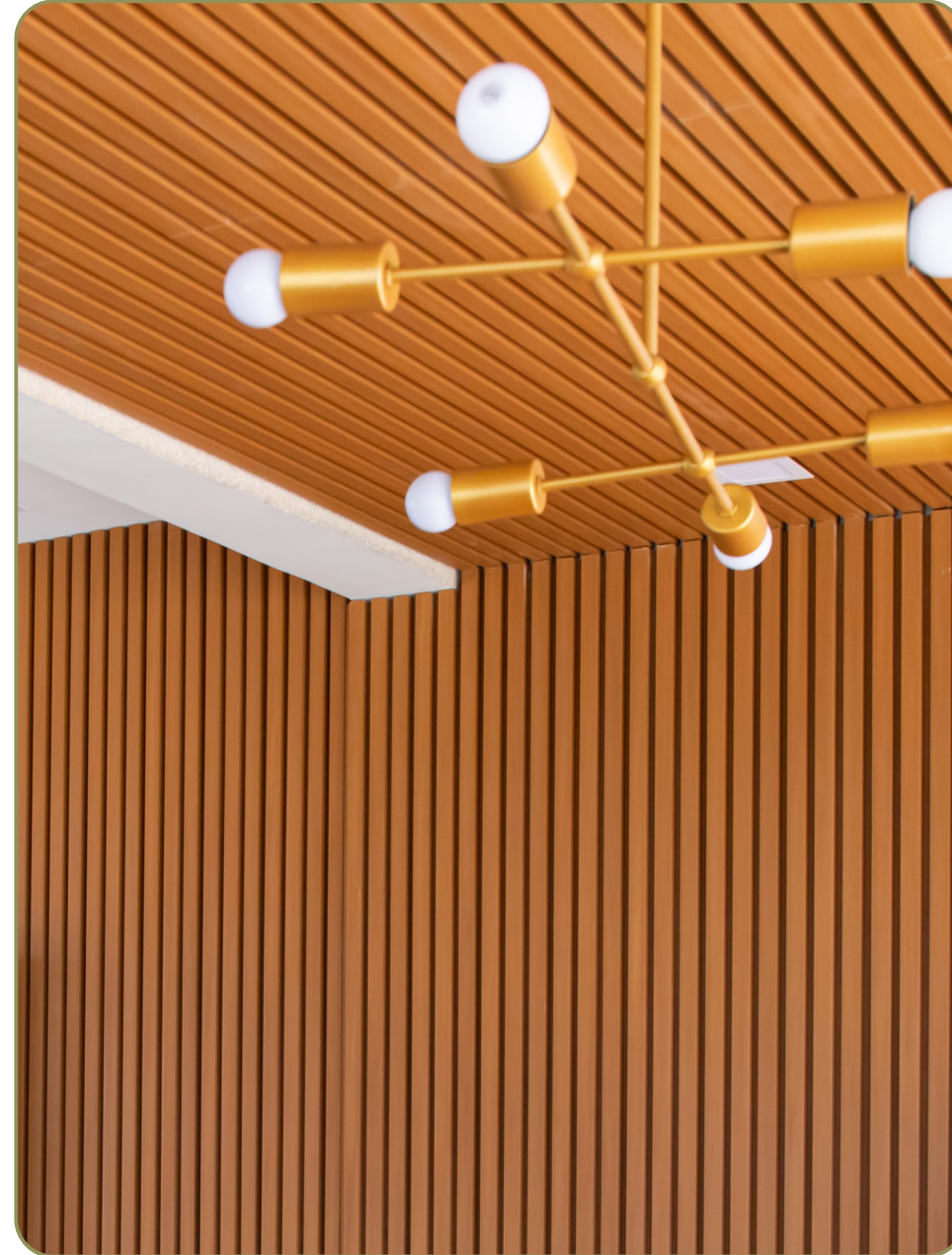
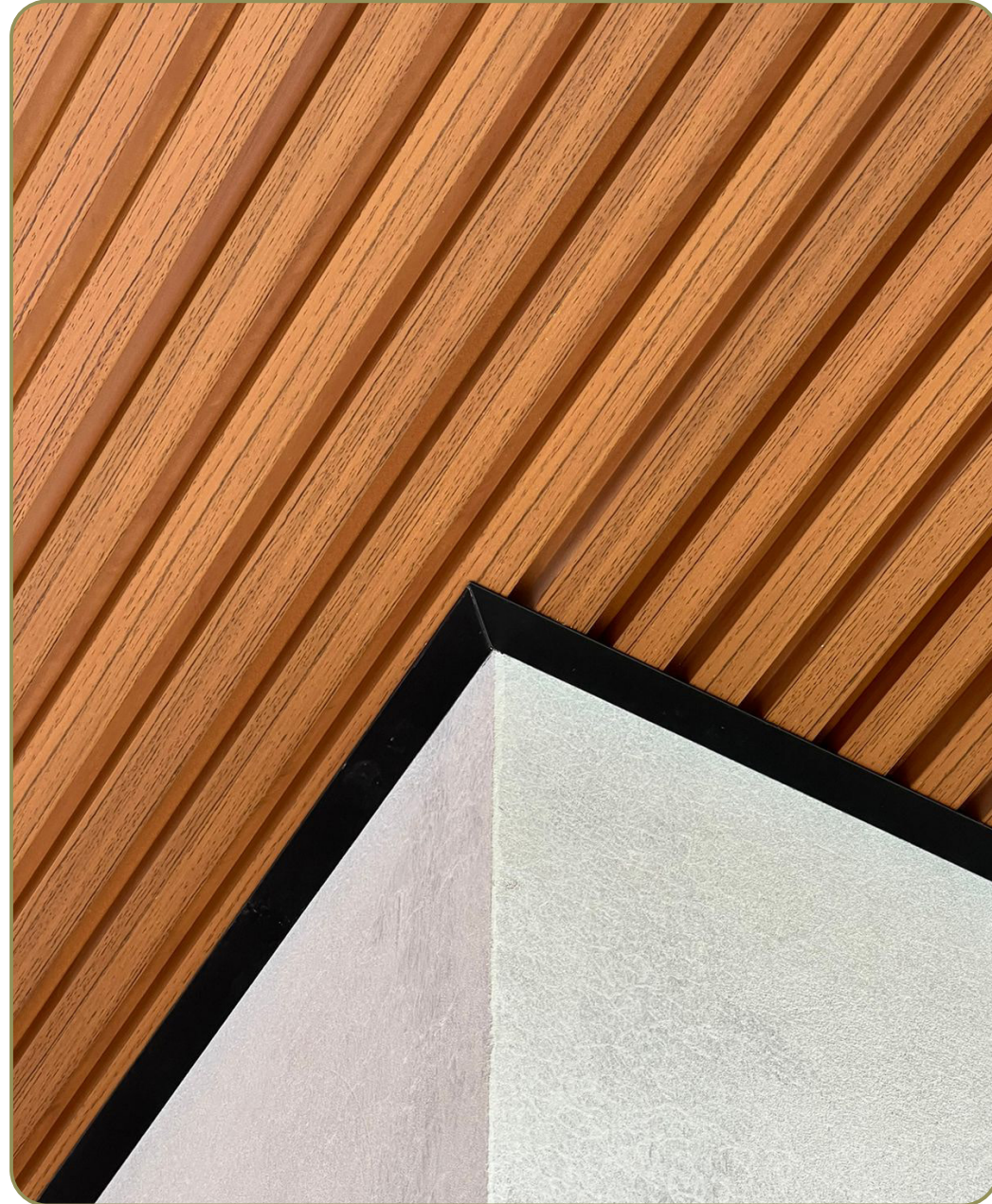
A escolha da cor não altera o preço final

ARKOS



APLICAÇÃO DAS PEÇAS

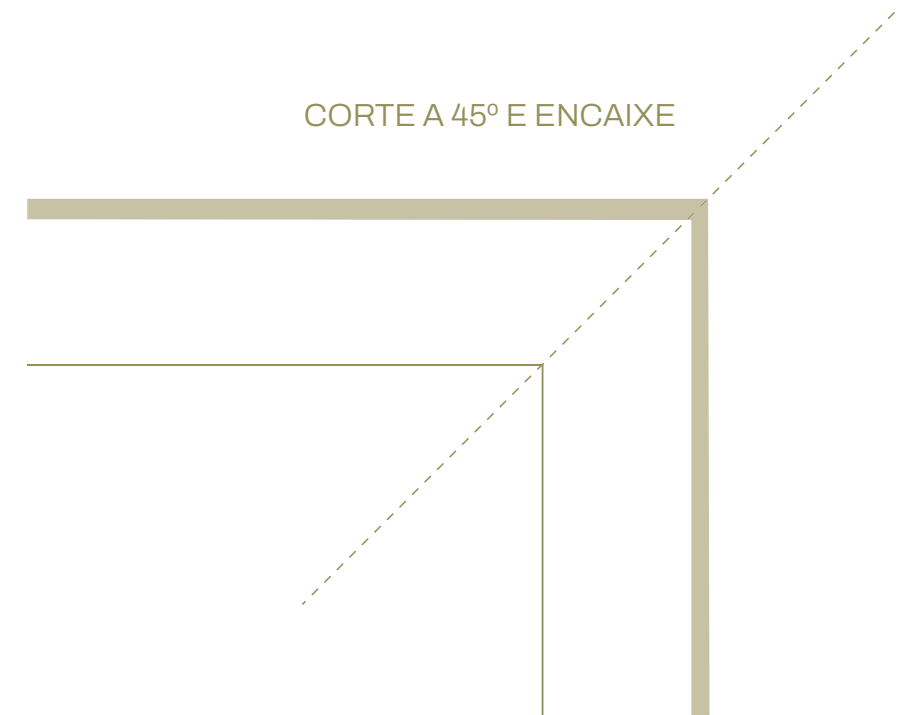




# ARKOWOOD FP

DETALHES - ENCONTROS

CORTE A 45° E ENCAIXE

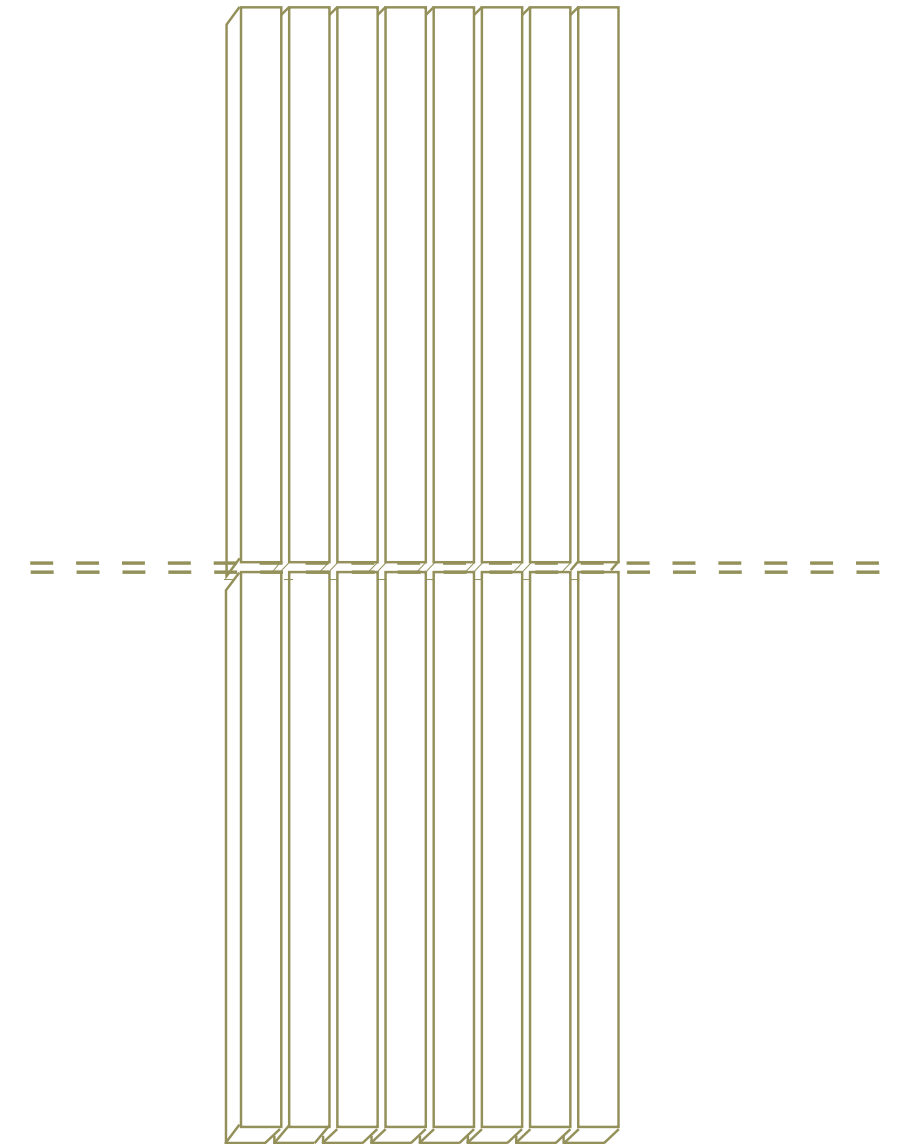




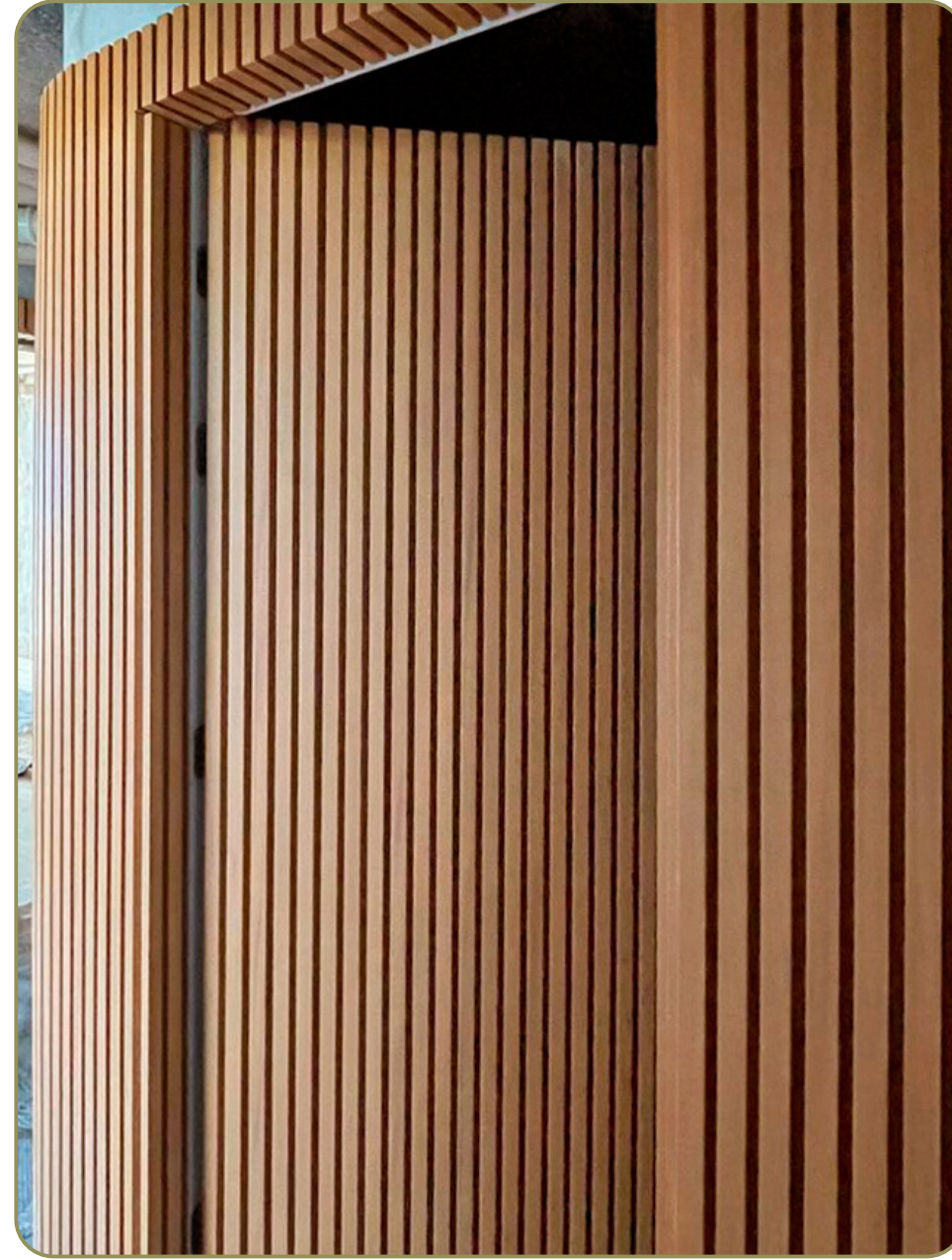
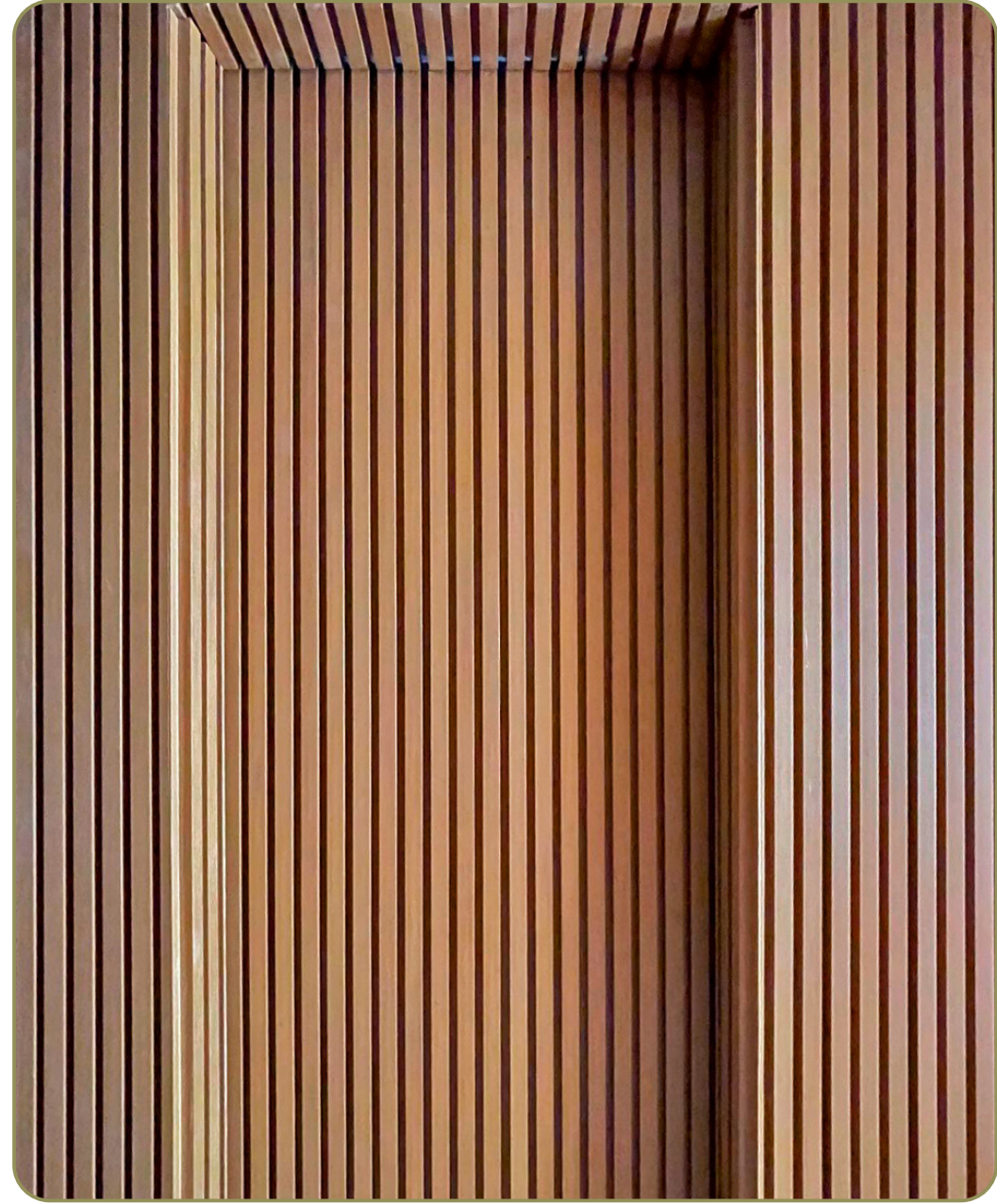


arkWOOD FP

JUNTAS

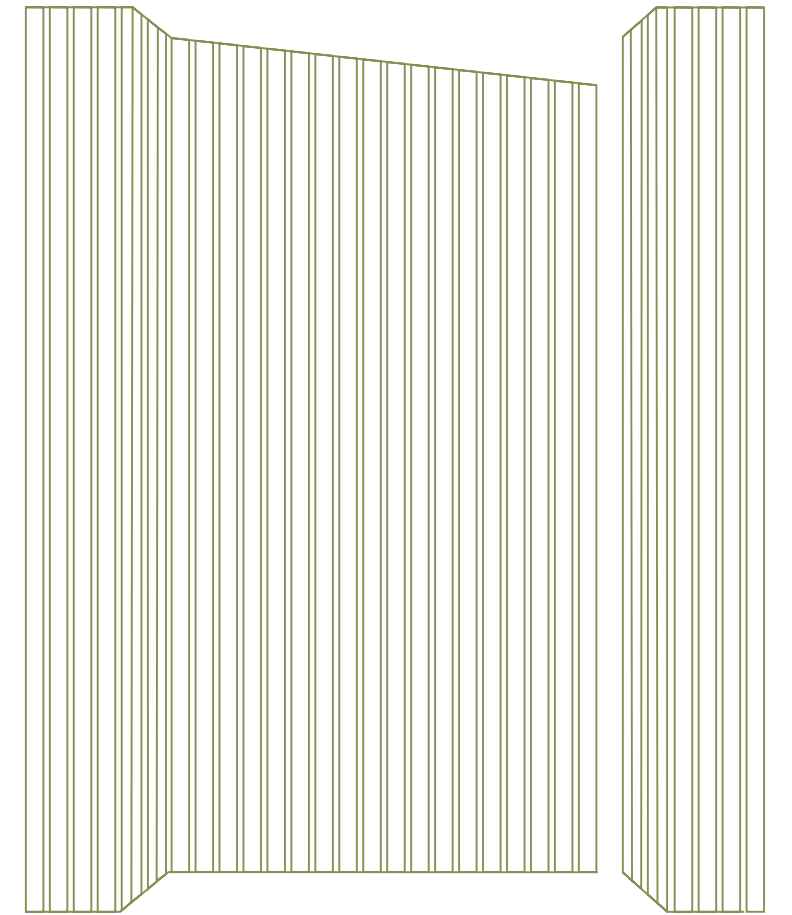






arkowood FP

REVESTIMENTO DE PORTAS





ARKWOOD FP

PALETA DE CORES  
FERRAMENTAS DE INSTALAÇÃO



CORTADOR DE DISCO CIRCULAR



DISCO CIRCULAR PARA MADEIRA



PARAFUSADEIRA COM PARAFUSO  
PERFURANTE DE CABEÇA CHATA



# ARKWOOD FP

---

## RECOMENDAÇÕES DE USO E MANUTENÇÃO

Não bata no material durante a descarga e segure-o muito bem durante o transporte, armazene o produto em paletes ou bases firmes, uniformes e rígidas, não exceda 40 unidades na vertical ao empilhar e não descanse elementos pesados sobre o produto armazenado.

Proteja-o dos elementos com materiais não translúcidos: polietileno preto, papelão ou materiais similares, garantindo fluxo contínuo de ar. Se houver contaminação, limpe imediatamente removendo qualquer substância derramada, não utilize produtos abrasivos e não esfregue, molhe-o com água quente e seque com um pano macio. Pode ser lavado à pressão, com uma recomendação de pressão máxima de 1100 PSI, sempre adote as medidas de segurança necessárias e evite danos ao material.



AMANTES DA BOA ARQUITETURA



arkos



[www.arkosbrasil.com.br](http://www.arkosbrasil.com.br)

 [arkosbrasil](https://www.instagram.com/arkosbrasil)



 [+5511971196692](https://wa.me/5511971196692)